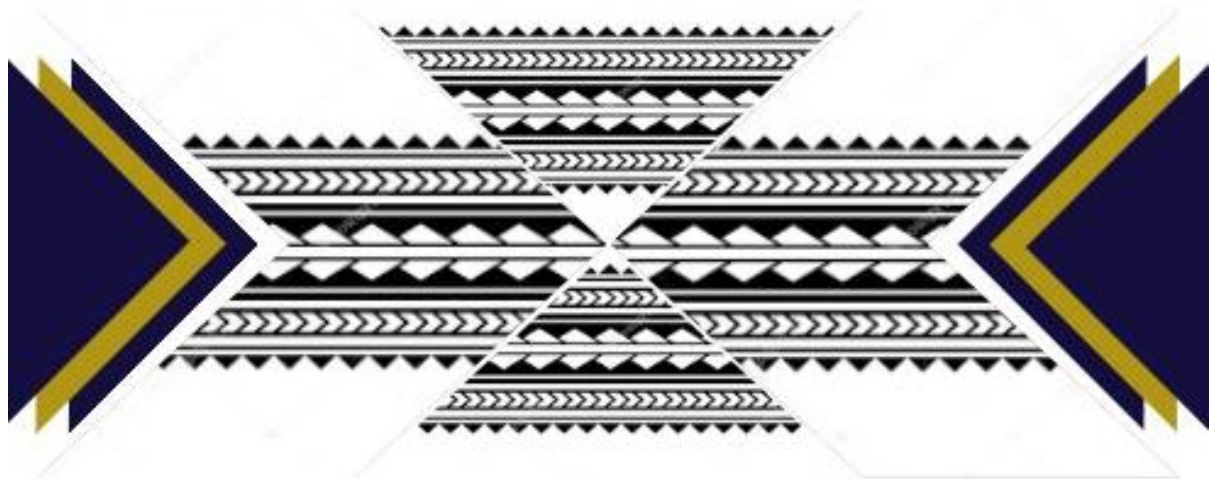




LIPOTI FAALETAUSAGA

IULAI 2023 - IUNI 2024



"Tali atu i suiga e ala i tulafono toe fuata'i"

FESOOTA'I MAI:

+685 28493/94

commission@samoalawreform.gov.ws

Level 1, FMFMII Building, Matagalalua

www.samoalawreform.gov.ws



Nofoaga:	Komisi o le Toefuataiga o Tulafono a Samoa, Fogāfale tasi o le Fale o le Mālō, FMFM II, Matagialalua
Telefoni:	(685) 28493 / 28494
Facsimile:	(685) 28495
Email:	Commission@samoalawreform.gov.ws
Upega Tafailagi:	www.samoalawreform.gov.ws
Tuātusi:	Komisi o le Toefuataiga o Tulafono a Samoa Pusa Meli 974, Apia Samoa



MĀLŌ O SAMOA

Afioga i le Fofoga Fetalai
FONO AOA O FAITULAFONO A SAMOA

E tusa ai ma le Mataupu 35 o le *Faavae o le Malo Tutoatasi o Samoa* 1960 ma le fuaiupu 9 (3) o le *Tulafono a le Komisi o le Toefuataiga o Tulafono a Samoa 2008*, ou te tuuina atu ai i luma o lau Afioga kopi o le Lipoti Faaletausaga lona sefululima (15) lenei a le Komisi o le Toefuataiga o Tulafono a Samoa, mai ia Iulai 2023 ia Iuni 2024 mo le tuuina atu i luma o le Fono Aoao Faitulafono a Samoa. O lenei lipoti o loo faamatalaina ai galuega ua mǎe'a faatino a le Komisi i totonu o le piriota lenei, e tusa ai ma lana Tulafono.

Afioga Matamua Seumanu Vasati Sili Pulufana

MINISITA O LE KOMISI O LE TOEFUATAIGA O TULAFONO A SAMOA



Afioga Matamua Seumanu Vasati Sili Pulufana

MINISITA O LE KOMISI O LE TOEFUATAIGA O TULAFONO A SAMOA

E tusa ai ma le fuaiupu 9 (2) o le *Tulafono a le Komisi o le Toefuataiga o Tulafono a Samoa 2008* ma le Mataupu 35 of le *Faavae o le Malo Tutoatasi o Samoa 1960*, e ia te au le agaga fiafia e tuuina atu ai kopi o le Lipoti Faaletausaga lona sefululima (15) lenei a le Komisi o le Toefuataiga o Tulafono a Samoa mai ia Iulai 2023 ia Iuni 2024, mo le tuuina atu i luma o le Fono Aoaofaitulafono a Samoa. O lenei lipoti o loo faamatalaina ai galuega ua mae'a faatino e le Komisi i totonu o le piriota lenei e tusa ai ma lana Tulafono.

Tufuga Fagaloa Tufuga Fatu
PULE FAATONU
KOMISI O LE TOEFUATAIGA O TULAFONO A SAMOA

FAASOLOGA O MATĀUPU

TĒFĀ MOMOLI A LE AFIGA I LE MINISITA	1
SAUNOAGA A LE PULE FAATONU	2
1. FOLASAGA	4
1.1 AOTELEGA	4
1.2 VAEGA AUTŪ – VAEGA O LŌIA	5
1.3 VAEGA LAGOLAGO – VAEGA O AUAUNAGA LAUTELE	6
2. MATĀFAIOI MA GALUEGA TAUAVE	6
3. LAASAGA O LE TOEFUATAIGA O TULAFONO	8
4. FESOOTAIGA O GALUEGA A LE KOMISI I FUAFUAGA ALUALU MAMAO	8
5. ILOILOGA NA FAATINO E LE KOMISI I LE TAUSAGA FAALETUPE 2023/24	11
5.1 ILOILOGA FA'AAUUAU NA FAATINOINA E LE KOMISI.	11
5.1.1 <i>ILOILOGA O TULAFONO O TAAVALE E FEOAI I LUGA O ALA TETELE A SAMOA</i>	11
5.1.2 <i>ILOILOGA O TULAFONO O AUUPEGA 1960</i>	12
5.2 FESOASOANI MO ILOILOGA FAALETULAFONO NA TUUINA MAI ISI ITUTINO O LE MĀLŌ	16
5.2.1 <i>SUESUEGA I TALOSAGA E LUA (2) NA TAULIMAINA MUAMUA</i>	16
5.2.2 <i>SUESUEGA FAAOPOPO I LE ILOILOGA O LE TULAFONO O SOLIGATULAFONO 1961</i> ..	18
5.2.3 <i>SUESUEGA I LE TULAFONO MA TAPUAIGA O LOO I LE FAAVAE</i>	19
5.2.4 <i>TULAFONO O LE FAALILIUINA O FANUA UMIA SAOLOTO 1972, TALOSAGA MAI LE MNRE</i>	19
5.2.5 <i>SUESUEGA I FELAFOLAFOAIGA A LE PALEMENE I LE TULAFONO A LE LRC 2002</i>	20
5.2.6 <i>SUESUEGA MA AUILIILIGA AMATA I TULAFONO E 3 A LE MWCS</i>	21
5.2.7 <i>SUESUEGA MA AUILIILIGA AMATA I LE FEAGAIGA FAAVAOMALO MO LE FAAMUTAINA O FAIGA PI'OPI'O</i>	21
5.2.8 <i>FESOASOANI TAU ILOILOGA FAALETULAFONO MO LE FAAVAA A BEIJING MO FAATINO</i>	22
5.2.9 <i>SUESUEGA AMATA I LE ATA FAATAITAI O LE FAIGA FAAVAE I PUIPUIGA MAI SOLIGATULAFONO</i>	23
6. LIPOTI I LE FAATINO O GALUEGA	23
6.1 FAAMATALAGA O GALUEGA FAATINO I LE TAUSAGA FAALETUPE 2023/24	23
6.2 TAUNUUGA UA FUAFUAINA E LE KOMISI	23
6.3 FUA FAATATAU O GALUEGA FAATINO NA FAAMAONIA MO LE TAUSAGA FAALETUPE 2023/24	24
6.4 NISI O MATĀTI'A MA FAATINO NA 'AUSIA I LE TAUSAGA FAALETUPE 2023/24	32
6.4.1 <i>KONEFERENISI A LŌIA O ATUMOTU O LE PASEFIKA</i>	32
6.4.2 <i>SEMINA E ILOILO AI LE AUAUNAGA A LE KOMISI MA FUAFUAGA I LE LUMANAI 2023</i>	33
6.4.3 <i>FAAMANATUINA O LE ASO FAAPITOA MO TAGATA FAIGALUEGA A LE MALO 2023</i>	34
6.4.4 <i>FAAFEILOAIGA O LE PULE FAATONU FOU</i>	35
6.4.5 <i>FAALAUILOA O LE TALOFA MA LE LAUFOFOGA FIAFIA</i>	35
6.4.6 <i>FAFEILOAIGA O SUI AOOGA FAALETULAFONO E TOALUA (2) MAI LE IUNIVESITE O KUINISELANI, AUSETALIA</i>	36
7. AVANOA	37
8. PŪLEAINA O TAGATA FAIGALUEGA	38
8.1 FEGĀSOLOAIGA O LE AUFAIGALUEGA	38
8.1.1 <i>FAAMAVAE</i>	38
8.1.2 <i>TOFIGA FOU</i>	38
8.1.3 <i>FAATULAGAGA O LE AUFAIGALUEGA O LOO IAI I LE TAIMI NEI</i>	39

8.1.4	TAUSAGA O LE AUFAIGALUEGA GALULUE	40
8.1.5	O TUSI PASI MA FAAILOGA O LE AUFAIGALUEGA A LE KOMISI	40
9.	A’OA’OGA MO LE FAALAUOTELEINA O TOMAI MA AGAVAA	41
9.1	VAEGA O TULAFONO	41
9.2	VAEGA O AUAUNAGA LAUTELE	42
9.3	A’OA’OGA FAALOTOIFALE	44
10.	FAAMATALAGA O TUPE	45
10.1	TALA FAATATAU O TUPE	45
10.2	FESOASOANI TAU TUPE (FAAMEAALOFA)	48
11.	AUIVI O LE AUFAIGALUEGA A LE KOMISI	49

LISI O SIATA

Siata 1:	Iloiloga na taulimaina e le Komisi	11
Siata 2:	Tulaga ua iai le iloiloga o le Tulafono o Auupega I totonu o le piriota o loo lipotia (Iulai 2023 – Iuni 2024)	16
Siata 3:	Tulaga ua iai le faatinoga o fua faatatau o galuega fuafuaina mo le tausaga faaletupe 2023-24	31
Siata 4:	Aufaigaluega a le Komisi i le taimi nei	39
Siata 5:	Polokalame Faalea’oa’oga na ‘auai le Vaega o Tulafono	42
Siata 6:	Polokalame Faalea’oa’oga na ‘auai le Vaega o Auaunaga Lautele	44
Siata 7:	A’oga’oga Faalotoifale	44
Siata 8:	Lipoti o Tupe Faaaoga mo le piriota e faaiuina ia Iuni 2024	48

LISI O ATA

Ata 1:	Laasaga o le Toefuataiga o Tulafono a le Komisi	8
Ata 2:	Faavaa Aoao mo Fuafuaga (Ala o Faamatalaga: Faavaa Aoao mo Fuafuaga 2024 a le Matagaluega o Tupe)	9
Ata 3:	Fesootaiga o Galuega a le Komisi i fuafuaga	10
Ata 4:	Tausaga o le matutua o le aufaigaluega a le Komisi	40
Ata 5:	Faailloga o le Aufaigaluega a le Komisi	40
Ata 6:	Auivi lata mai o le Aufaigaluega a le Komisi	49

TŌFĀ MOMOLI A LE AFIOGA I LE MINISITA



E ia te au le agaga fiafia tele e faailoa atu ai le Lipoti Faaletausaga a le Komisi o le Toefuataiga o Tulafono a Samoa mo le tausaga faaletupe 2023/24. O se tausaga tāua tele lenei mo le faatinoga o galuega a le Komisi, aemaise lava o ana iloiloga faaauau autu e lua (2). Ua mǎe'a ona faatinoina e le Komisi Fesoasoani mo Iloiloga Faaletulafono e iva (9) na tuuina mai i matagaluega ma ana paaga faatasi ai ma nisi galuega o loo faagasolo pea lona faatinoga

O le tinoū ma le galulue lē faalogologo tiga o le aufaigaluega a le Komisi, sa fesoasoani tele i le una'ia o nei matāti'a ausia. O a latou taumafaiga ma le naunautaiga i se tulaga lelei ma maua luga ua mautinoa ai o loo faaauau pea le i ai o le sao tāua i tulaga tau Tulafono.

O le faagasologa o nei iloiloga atoa ma le mǎe'a ai o fesoasoani tau iloiloga faaletulafono na tuuina mai i le Komisi, e le gata o loo atagia mai ai le naunautaiga e foia faafitauli autū e faasino i iloiloga o Tulafono, ae o loo

faamamafaina ai foi la matou matāfaioi i le fausiaina o Tulafono 'anoa mo le amiotonu ma le lē faaitūau mo tagatanuu o Samoa. O nei faamaite o loo o gatasi ma la matou vaaiga taulai e una'ia le toefuataiga o tulafono lelei e mafai ona tali atu i manaoga o si o tatou atunuu.

O se tulaga tāua tele mo le Komisi o le Toefuataiga o Tulafono a Samoa i lenei tausaga faaletupe, le tofiaina o le Pule Faatonu fou, le Afioga ia Tufuga Fagaloa Tufuga Fatu. O lenei tofiga maua luga na avanoa mo le 18 masina. Ou te faafetaia le tulai mai o le Afioga ia Tufuga i le foe e na te taitaia ma faatonu folauina galuega a le Komisi mo le agai i luma.

A o tepa taula'i atu pea mo le lumanai, ou te mautinoa o le a faaauau pea ona taulamua le Komisi o le Toefuataiga o Tulafono a Samoa e una'ia suiga lelei, e ala i le toefuataiga o tulafono.

E momoli atu la'u faafetai tele i paaga autū, aemaise o matagaluega a le malo ma faalapotopotoga sa tuuina mai le tauau ma fai so latou sao i le 'ausia ai o nei matātia. Talitonu o le a faaauau pea lo tatou galulue faatasi i le isi tausaga o le a sosoo ai.

O lo'u tulaga faa-Minisita o le Komisi o le Toefuataiga o Tulafono a Samoa, ou te tuuina atu ai ma le fiafia tele le Lipoti Faaletausaga lona sefululima (15) lenei mo le Tausaga Faaletupe Iulai 2023 – Iuni 2024.

Ma le fa'aaloalo tele.


Afioga Matamua Seumanu Vasati Sili Pulufana

MINISITA O LE KOMISI O LE TOEFUATAIGA A SAMOA

SAUNOAGA A LE PULE FAATONU



O se faaeaea maualuga mo a'u le amatalia ai o o'u tiute o le Pule Faatonu lona fa o le Komisi o le Toefuataiga o Tulafono a Samoa talu ona faavaeina mai. Ou te fiafia tele e auauna atu i le Mālō ma tagata lautele e tauala atu i galuega tauave a le Komisi.

O le Komisi o le Toefuataiga o Tulafono a Samoa, o se itutino tutoatasi faaletulafono mo le iloiloaina, toefuataiga, ma le fausiaina o Tulafono a Samoa, ina ia una'ia tu ma aganuu, faamalosi ai tulaga i le va fealoaloai, tamaoaiga ma le atinae o pisinisi a Samoa. O le faatinoina o tiute ma matāfaii o le Komisi, e

tatau ona faamautinoa ai o loo tuulata mai tulafono a Samoa i se tulaga faaonaponei, e fetai ma manaoga o le mālō ma le atunuu, e tauala atu i le tuuina atu o suesuega e faavae i faamaoniga e avea ma alafua o faaiuga a le mālō i le atinaeina, toefuataiga ma le faamaopoopoina o tulafono a Samoa ma faatinoga talafeagai.

O lenei lipoti ua tuuina atu ai faamatalaga i le faatinoga ma faamatalaga tau tupe, ua auiliili atu ai galuega na faatinoina e le Komisi i le tausaga faaletupe 2023/24 ma le tulaga ua oo i ai le faatinoga o nei galuega.

E maualuga le agaga faafetai a le Komisi ona o le lagolago a le Mālō o Samoa ma le Kapeneta, aemaise lava i le Minisita o le Komisi o le Toefuataiga o Tulafono a Samoa, le Afioga ia Matamua Seumanu Vasati Sili Pulufana, ma le Minisita Lagolago, le tōfā ia Fesola'i Apulu Tusiupu Tuigamala.

E matou te faafetaia foi tagatanuu o Samoa ma ekalesia i totonu o afioga taitasi, mo le faaauau ai pea o lo outou lagolago ma le galulue faatasi pe a o matou malaga taamilo i a matou faatalanoaga faalauaitete ma lo outou mamalu. Le pa'ia o Samoa i ona tulaga faalupea, faafetai tele le tali mai i taimi o a tatou faatalanoaga faalauaitete, i taimi tāua aemaise o le tōfā tatala mai i sa matou faatalauula atu. Faafetai tele mo lo tou sao tāua i le toefuata'iga o tulafono a si o tatou atunuu.

E momoli atu foi le faafetai tele i Matāgaluega ma Faalapotopotoga uma a le Mālō, o a matou paaga autū ma paaga uma mo le lagolago faifaipea i a matou galuega. O le a faaauau ai pea le taumafai e faatino Tuutuuga o Galuega Faatino taitasi ina ia mafai ona tali atu i manaoga a o tatou tagatanuu ma le Mālō. E talitonu le Komisi o le a faaauau ai pea lo tatou galulue faatasi faapea le tuuina mai o lo outou sao tāua i le toefuataiga o tulafono a Samoa, i auala faa-Samoa!

Na iai ni lu'itau mo le Komisi ina ia foia, o lesona e aoaoina mai ai faapea matāti'a na ausia e tatau ona faamanatuina i le Tausaga Faaletupe lenei 2023/24. E ui lava i le faaauau ona faaitiitia o le aofai o le afaigaluega lōia a le Komisi, e matou te talitonu ma le faatuatua e mafai ona ausia a matou sini autū ma fua faatatau faatulagaina, pe a tuu faatasi o matou loto ma matou galulue faatasi, faapea le fesoasoani a matou paaga i auala e faaauau ai pea ona faaleleia le faatinoga o a matou galuega faapea le ausia o fua faatatau faatulagaina.

Ou te faafetaia le galulue malosi ma le faamaoni o le afaigaluega a le Komisi i lenei tausaga faaletupe. Ua mae'a le tausaga ma ua mafai ona matou ausia fua faatatau o galuega faatulagaina. O nisi nei o faatinoga ua matou ausia o se afaigaluega, ae le gata ai i vaega ua tuuina atu i lalo:

- i. Ua mae'a ua tuufaatasia iuga o faatalanoaga mo le Iloiloga o Tulafono o Taaavale e Feoi i Luga o Ala Tetele a Samoa, faatasi ai ma suesuega ma auiliiliga faaopoopo i matā'upu ma faafitauli na lāgā i taimi o faatalanoaga ma le mamalu o le atunuu ma paaga a le Komisi;
- ii. Ua mae'a tusia le ata faaitaitai o le lipoti faaii o le Iloiloga o Tulafono o Taaavale e Feoi i Luga o Ala Tetele a Samoa;

- iii. Ua mǎe'a le Semina a le Komisi mo le ulua'i taimi, e lloilo ai le Faatinoga o ana Galuega Faatino ma le Fuafuaga mo le Agai i Luma;
- iv. Na faamaonia e le Kapeneta le Pepa o Talanoaga mo le lloiloga o le Tulafono o Auupega 1960 ma faatagaina ai le Komisi e faatino ana faatalanoaga faalauaitete faapea faatalanoaga ma paaga;
- v. Ua mǎe'a faatino faatalanoaga e sefululua (12) i Upolu ma le fitu (7) mo Savaii ma le lua (2) faatalanoaga ma paaga autū e faatatau i le lloiloga o le Tulafono o Auupega 1960;
- vi. Ua mǎe'a ona faatino Fesoasoani tau lloiloga Faaletulafono (galuega e lei fuafuaina) e iva (9) na tuuina mai i matāgaluega ma faalapotopotoga a le mǎlō;
- vii. Ua mǎe'a Pepa Faalauiloa (Newsletter) e lua (2) ma tufatufaina atu i paaga uma a le Komisi;
- viii. E 50% le afaigaluega na auai i aoaoga mo le faalauteleina o le malamalama;
- ix. E 89% o le mamalu o le atunuu na fuafuaina, na mafai ona 'auai i faatalanoaga faamataamilo i Upolu ma Savaii;
- x. E fa (4) Lipoti Faa-le-Kuata na mǎe'a ma tuuina atu i taimi faatulagaina i le Komisi o Galuega a le Mǎlō;
- xi. Na faamaonia e le Kapeneta le Lipoti Faaletausaga mai ia Iulai 2022-Iuni 2023 a le Komisi i le masina o Novema 2023, ma tuuina atu ai i le Ofisa o le Fono Aoa Faaletulafono e tolaulau i le Fonotaga a le Palemene ia Tesema 2023; ma le
- xii. Ua faamaonia le fesoasoani tau tupe mai le TAUTAI e tauala mai i le Komisi o Galuega a le Malo, e faatupe ai Aoaoga mo le Faalauteleina o le malamalama a le Vasega o Lōia faapea ma le tusia o se Taiala mo Aoaoga i le Toefuataiga o Tulafono.

O nei tapulaa ausia uma i le tausaga faaletupe 2023/24 ua tele se sao i le faataunuuina o matāfaioi faaletulafono, faapea le ausia o le Vaaiga Taulai ma le Faatautaiga a le Komisi. Ua mǎe'a ona faia se galuega toe faaleleia i le vaega pito i luma o le matou ofisa faatasi ai ma le matou mau tauave fou "Tali atu i suiga e ala i le toefuataiga o Tulafono". O le tāua lea o la matou galuega i le Komisi.

E fia faamauina foi le agaga faafetai o le Komisi ona o le fesoasoani a matou paaga i le Lālā o le Tulafono ma le Amiotonu, e faamautinoa le faaleleia atili o le maua o avanoa i le faamasinoga ma ia o gatasi ma faiga pulega lelei ma le faamaoni o faamasinoga faaleaganuu ma faamasinoga aloaia.

O lona aotelega, matou te faafetaia le alofa o le Atua ona o Lona faatagaina o nei luitau ua mafai ai ona IA faavaeina le lotogatasi ma le tōfā fetāla'i i totonu o le Komisi. Matou te faafetai pe a matou toe tepa i tua ma vaavaai i faatinoga ua ausia ma taunuuga ua manuia lea ua matou faamanatuina. Ia viia le Atua!

E tumau pea lo tatou faamoemoe i le Mana Fai Vavega o lo tatou Matai Sili i le Lagi, e tau ai i manū faamoemoega uma, aua le lauliliuina o tulafono mo le lumanai manuia o Samoa.

Faafetai,



Tufuga Fagaloa Tufuga Fatu

PULE FAATONU

1. FOLASAGA

1.1 AOTELEGA

O le Komisi o le Toefuataiga o Tulafono a Samoa (Komisi) o loo faatautaia i lalo o le taitaiga a le Pule Faatonu, o le faauluuluga o le pulega o loo vaavaaia ma faatonutonu galuega a le Komisi.¹ E lei nofoia le nofoa o le Pule Faatonu mo le 18 masina anata mai i le aso 13 Setema 2022 i le aso 25 Mati 2024. O le faagasologa o leni tausaga faaletupe 2023/24, na fautuaina ai ma faamaonia e le Komisi o Galuega a le Mālō nisi o fetuuna'iga i le Faatulagaga o le Aufaigaluega a le Komisi a o faagasolo ai le Laasaga Lua o la latou Iloiloga, e faapea:



- Ia faavaeina ni tofiga mo Komesina e tolu (3) mo le Komisi;
- Aveesea tofiga e lua (2) mo Loia Su'esu'e Sinia ma tofiga e lua (2) mo Loia Su'esu'e;
- Faavae se tofiga fou mo se Loia Sinia Mauuluga;
- Faavae se tofiga fou mo se Ofisa Sinia mo Tagata Faigaluega;
- Ia suia le tofiga o le Failautusi Fesoasoani Faaletulafono ma avea o le tofiga Failautusi ma le Talimalo mo Tagata Lautele; ma
- Ia aveesea le tofiga o le Ofisa o Auaunaga Lautele ma Vaega tau tupe, pe a avanoa.

O le mǎe'a ai o le Laasaga 2 o le Iloiloga a le Komisi o Galuega a le Mālō, na faatulaga mai ai le Auivi o le Faatulagaga o le Aufaigaluega a le Komisi i le sefulutasi (11) le aufaigaluega tumau, to'atolu le aufaigaluega konekarate, ma le tolu (3) Komesina; ona maua ai lea o le aofaiga atoa o le aufaigaluega e sefulufitu (17).

E oo mai i le faaiuga o le tausaga faaletupe leni, e tasi (1) le tofiga i le Vaega o Loia o loo avanoa faatasi ai ma tofiga fou e tolu (3) mo Komesina na faamaonia, ae o loo manaomia ai nisi feutanaiga ma le Komisi o Galuega a le Mālō, e faia i ai se faaiuga ma faamautu mo le agai i luma. Mai le to'aono (6) o le vaega o loia, e tasi le Loia Sinia Mauuluga o loo i atunuu e mamao mo a'oa'oga mo le tausaga e tasi, ma le to'alima o loia e aofia ai ma le Pule Faatonu o loo galulue pea i le Komisi e faatino iloiloga i le toefuataiga o tulafono.



O totonu o le tala faatatau o le tupe o loo tuuina atu nei, o loo taumafai pea le Komisi e faatumauina uma nei tagata faigaluega e toasefulu fa (14): o le to'atolu o loo galulue i lalo o tofiga faa-konekarate e aofia ai le Pule Faatonu, Pule Faatonu Lagolago ma le Pule o Vaega o Auaunaga Lautele, ma le sefulu tasi (11) o le aufaigaluega tumau e aofia ai loia e to'alima ma le to'aono o le aufaigaluega i lalo o le vaega o auaunaga lautele. E faaopoopo atu

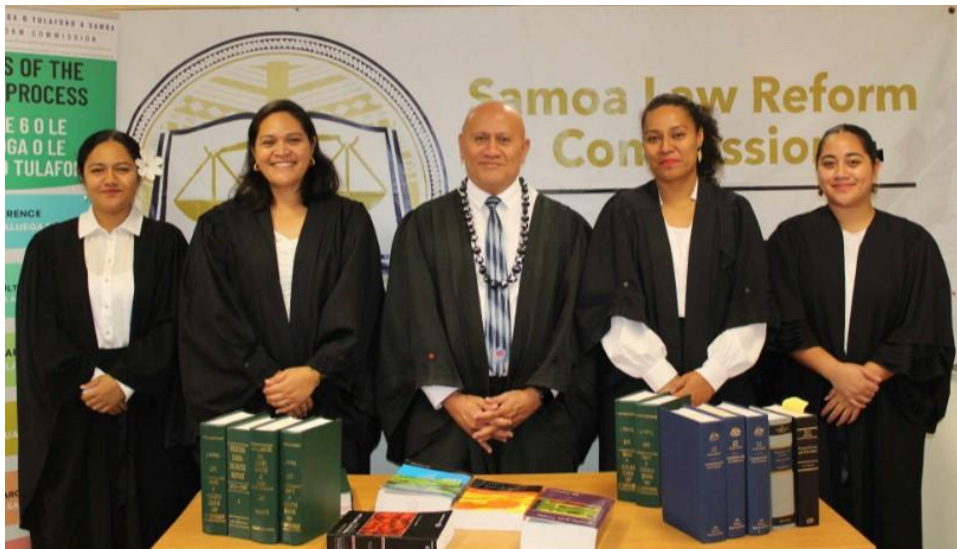
¹ Tulafono o le Komisi o le Toefuataiga o Tulafono 2008, vaega 10 (Pule Faatonu) – (1) O le Pule Faatonu o le pule sili ma o le a ia vaavaaia ma faatonutonu galuega a le Komisi.

ai i nei tofiga e sefulu fa(14) tofiga fou e tolu (3) mo Komesina, lea o loo tatala pea le avanoa e feutagai ai ma le Komisi o Galuega a le Mālō.

E faalagolago le Komisi i Tuutuuga o Galuega Faatino e tuuina mai i itu tino e tolu (3) ua faatulafonoina. O le mea lea e fuafua ai le tulaga e mafai ai e le Komisi ona ausia ana sini autu o faatinoga, ona e aafia lava mai lea tausaga i lea tausaga i le aofa'i o galuega faatino faaopoopo e tuuina mai i le Komisi, o taimi faatulagaina mo nei galuega faaopoopo, aofa'i o loia ua iai tomai faapitoa mo iloiloga, ma alagā'oa e fa'avanoaina e faatino ai nei iloiloga. E mafai foi e le Komisi ona faama'ite galuega toe fuata'i pe a talafeagai, e tusa ma se taunuuga o se iloiloga o loo faatinoina poo soo se tulaga e ono tula'i mai.

E tasi (1) lava le Vaega Autu a le Komisi lea e faaigoaina o 'Suesuega ma Auiliiliga ma Fautuaga Faaletulafono'.

1.2 VAEGA AUTŪ - VAEGA O TULAFONO



O fuafaatatau o galuega faatino ma tapulaa faatulagaina mo le Komisi o loo faatulaga mai i lalo o le Vaega Autu e tasi (1) o le Komisi (Su'esu'ega, Auiliiliga ma Fautuaga tau le Tulafono) mo le faatinoina. O loo iai ni faatinoga eseese ua faailoa ma faatulaga e fesoasoani ai i le Komisi i ana taumafaiga e tuuina atu auunaga lelei atoatoa

ma talafeagai, e mafai ai ona saofagā i le ausiaina o sini autū faatulagaina a le Komisi, faatasi ai ma galuega tauave lautele o loo mulimuli mai:

- i. Su'esu'ega ma auiliiliga o vaega o tulafono ua matauina e moomia le toefuata'i;
- ii. Faatalanoa ma fautuaina le atunuu lautele e uiga i galuega faatino a le Komisi;
- iii. Tapenaina lipoti o loo tuuina atu ai fautuaga i le Palemia, Minisita e nafa ma le Komisi o le Toefuataiga o Tulafono a Samoa,² Kapeneta ma le Loia Sili;
- iv. A fautuaina i lipoti a le Komisi ma i ai le agavaa, ia tusia pe teuteuina foi se tulafono mo le tuuina atu i le Lōia Sili;
- v. Una'ia faalauiloa o tulafono a Samoa;
- vi. Tuuina atu fautuaga i faalapotopotoga a le mālō e faatatau i iloiloga na faatinoina; ma
- vii. Lipoti faaletausage e tuuina atu i le Fono Aoaofaitulafono.

O nei galuega e faatupeina i vaegatupe faatatauina.

O le Vaega o Tulafono e aofia ai loia e to'alima (5) ma o loo taita'ia e le Pule Faatonu Lagolago. E oo mai i le taimi o lenei lipoti, e tasi (1) le tofiga loia o loo avanoa, ma o loo faasalalauina i totonu o le Pepa o Faasalalaua a le Komisi o Galuega a le Mālō mo le faatumuina.

² E pei ona tofiaina e le Afioga i le Palemia e tusa ai ma le Mataupu 35 (Tofiaina o matāfaioi i Minisita) o le Faavae o le Mālō Tutoatasi o Samoa 1960.

1.3 VAEGA LAGOLAGO – VAEGA O AUAUNAGA LAUTELE



O le Vaega o Auaunaga Lautele e mana'omia le ofoina atu o le lagolago atoatoa i le Vaega o Tulafono ina ia mautinoa le fa'aaauaina, sologa lelei ma talafeagai le faatinoina o su'esu'ega ma le toefuataiga o tulafono a Samoa. O le Vaega o Auaunaga Lautele e nafa ma vaega autu e lima o le ofisa:

- i. Pulega ma le Vaaia lelei o Tupe;
- ii. Pulega ma le Vaaia lelei o le Aufaigaluega;
- iii. Faamaopopoina ma le faagaoiioina o Poloketi;
- iv. Faamatalaga, Fesootaiga ma Vaega tau Tekonolosi; ma
- v. Auaunaga Lautele i le va fealoai ma le atunuu faapea ma le faatulagaina o femalagaaiga.

E to'aono (6) le aufaigaluega tumau a le Vaega o Auaunaga Lautele i lalo o le taitaiga a le Pule o Auaunaga Lautele.

2. MATĀFAIOI MA GALUEGA TAUAVE

VAAIGA TAULA'I:

"Ia avea ma faama'ite i tulaga maoa'e ma lelei i le toefuataiga o tulafono e talafeagai ma mafai ona tali atu i mana'oga o Samoa"

FAATAUTAIGA:

"Ia faatautaia le toefuataiga o tulafono i totonu o Samoa e ala i le tuuina atu o fautuaga 'anoa ma lelei, e fua i le tulaga maualuga o le faatinoina o su'esu'ega, auiliiliga ma le faafoeina lelei o faatalatalanoaga ma le mamalu o le atunuu"

Sa faavaeina le Komisi o le Toefuataiga o Tulafono a Samoa i le 2008 i lalo o le Tulafono o le Komisi o le Toefuataiga o Tulafono 2008. E faatinoina e le Komisi su'esu'ega ma tuuina atu fautuaga 'anoa i ni suiga talafeagai i tulafono o loo iloiloina e tusa ai ma lana faasinoala faaletulafono:

A. Galuega Tauave Autu a le Komisi:

- ia faatino su'esu'ega ma auilili vaega o tulafono o mfaufauina ua tatau ona lauliliu e tusa ai ma tuutuuga o galuega faatino ua tuuina mai e le Palemia, Minisita e nafa ma le Komisi o le Toefuataiga o Tulafono a Samoa³,



Kapeneta poo le Loia Sili; poo le faama'ite foi e le Komisi ma faamaonia e le Loia Sili poo le Palemia;

- ia faatalanoa ma fautuaina le atunuu lautele e faatatau i ana galuega faatino;
- ia tuuina atu lipoti ma fautuaga i le Palemia, Minisita e nafa ma le Komisi o le Toefuataiga o Tulafono a Samoa⁴, Kapeneta ma le Loia Sili; ma ia faatulaga e faasalalauina faalauaitele pe a faamaonia e le Kapeneta;
- ia una'ia faalauiloa o tulafono a Samoa;
- ia fautuaina matāgaluega a le mālō ma faalapotopotoga i faiga poo iloiloga o tulafono o loo faatautaia e na matagaluega ma faalapotopotoga;⁵ ma
- Lipoti Faaletausaga e tuuina atu i le Fono Aoaofaitulafono.

E. Galuega Tauave a le Komisi:

- pe a fautuaina i ni lipoti a le Komisi ma ua iai le agavaa, e tusiaina ai ni tulafono fou poo ni tulafono toe teuteu, poo ni faavaa foi faaletulafono e fuafuaina mo le faamaonia e le Loia Sili;
- auaunaga lautele ma le auai i komiti galulue, paaga, komiti eseese poo fono faatonu (e ta'ita'ia e isi matagaluega ma faalapotopotoga).



³ E pei ona tofiaina e le Afioga i le Palemia e tusa ai ma le Mataupu 35 (Tofiaina o matāfaioi i Minisita) o le Faavae o le Mālō Tutoatasi o Samoa 1960.

⁴ E pei ona tofiaina e le Afioga i le Palemia e tusa ai ma le Mataupu 35 (Tofiaina o matāfaioi i Minisita) o le Faavae o le Mālō Tutoatasi o Samoa 1960.

⁵ Tulafono o le Komisi o le Toefuataiga o Tulafono, fuaiupu 6 (Galuega Tauave a le Komisi).

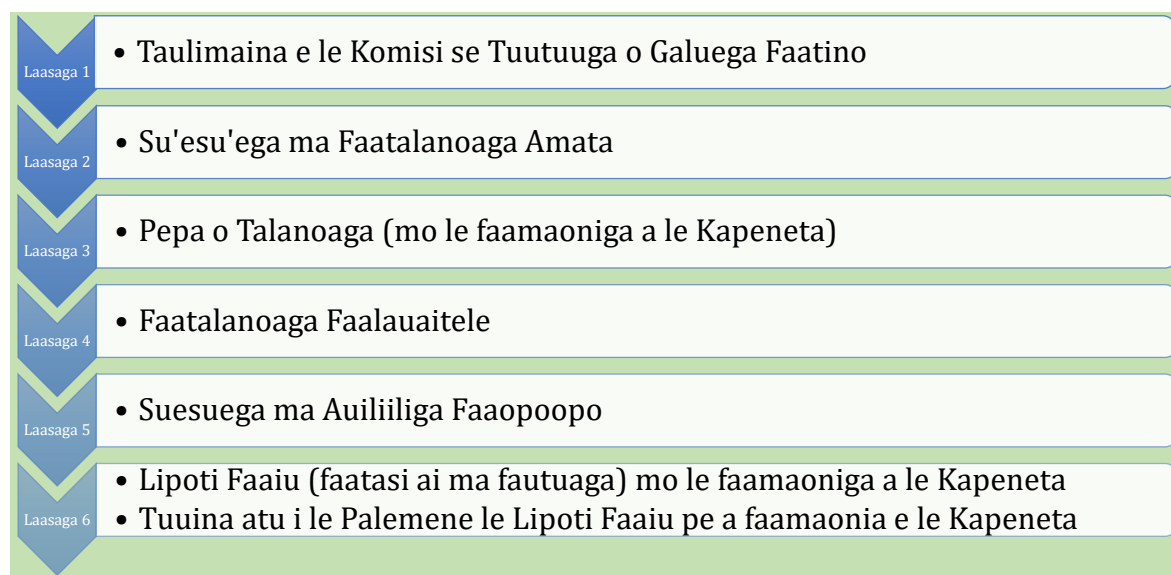
O le Komisi e tali i le Palemene o Samoa e tauala atu i le Minisita mo le Komisi o le Toefuataiga o Tulafono a Samoa, e tusa ai ma le Mataupu 35 o le Tulafono Faavae o le Mālō Tutoatasi o Samoa.

O le faai'uga o polōketi mo le toefuataiga o tulafono taitasi, e tuuina atu ai e le Komisi e tauala atu i la latou Minisita, se lipoti faai'u i le Palemia, Kapeneta ma le Loia Sili, faatasi ai ma fautuaga 'anoa ma lelei e faavae i faamaoniga mai su'esu'ega, mo le toefuataiga o tulafono. O lenei Lipoti Faai'u e tuuina atu i le laulauafono a le Palemene pe a faamaonia e le Kapeneta. O lona aotelega, o le matāfaioi a le Komisi o le faafoeina o iloiloga, toefuataiga ma le fausiaina o tulafono a Samoa ina ia:

- unaia tu ma aganuu a Samoa;
- faamalosia tulaga tau le soifuaga lautele, aganuu, tamāoaiga ma atina'e o pisinisi a Samoa; ma
- mautinoa le teumaluina o tulafono a Samoa i tulaga faaonaponei e faamalieina ai manaoga o le Mālō ma le atunuu lautele.

3. LAASAGA O LE TOEFUATAIGA O TULAFONO

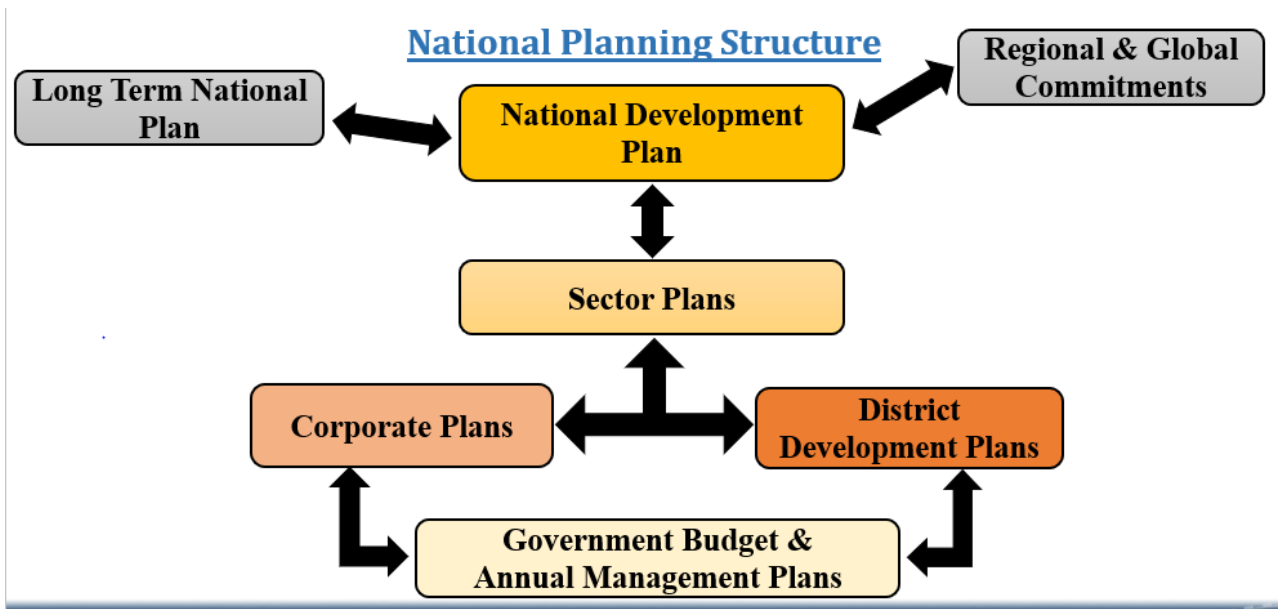
E ono (6) laasaga e limataitaiina ai le iloiloga ma le toefuataiga o tulafono e tuuina mai i le Komisi e pei ona faailoa atu i le Ata 1 o loo i lalo:



Ata 1: Laasaga o le Toefuataiga o Tulafono a le Komisi

4. FESOOTAIGA O GALUEGA A LE KOMISI I FUAFUAGA ALUALU MAMA O

Na faamaonia e le Mālō o Samoa e tauala atu i le Matagaluega o Tupe le Taiala o Fuafuaga a le atunuu ia Mati 2024, lea e faatulaga mai ai fuafuaga e limataitaiina ai le faatinoga o fuafuaga alualu mamao a Samoa. O lea Taiala mo Fuafuaga a le atunuu o loo tauaofai atu ai vaega eseese o fuafuaga mo le atinaeina o Samoa. O le Ata 2 ua tuuina atu i lalo o loo faataatia atu ai se auivi o fuafuaga a le atunuu i totonu o le faavaa fou mo fuafuaga ua faamaonia.



Ata 2: Faavaa Aoa'o mo Fuafuaga (Ala o Faamatalaga: Faavaa Aoa'o mo Fuafuaga 2024 a le Matagaluega o Tupe)



O le faatinoina o matāfaioi ma galuega tauave a le Komisi, e fesootai sa’o lava ma Sini Autu o le Fuafuaga Alualu Mamao a le Lālā o le Tulafono ma le Amiotonu, o Taiala Autū ma Vaega Faamuamua o le Taiala mo le Lumanai Manuia o Samoa, aemaise foi o Sini Autu mo Atina’e e Nafataulimaina a le lalolagi (SDGs).

O galuega a le Lālā o le Tulafono ma le Amiotonu, e faufau mai i Sini Autu e lua o Atina’e e Nafataulimaina o le SDG 5⁶ ma le SDG 16⁷, faatasi ai ma le Taiala Autu lona 3⁸ ma le Vaega Faamuamua lona 12⁹ o le Taiala mo le Lumanai Manuia o Samoa (PDS).

O le Fuafuaga Autasi a le Komisi o loo faataoto mai ai Sini Autu e tolu, o loo atagia ai ana matāfaioi ma galuega tauave autū. O taiala ma galuega faatino o loo faamanino atili i totonu o le Fuafuaga Faaletausaga a le Komisi.

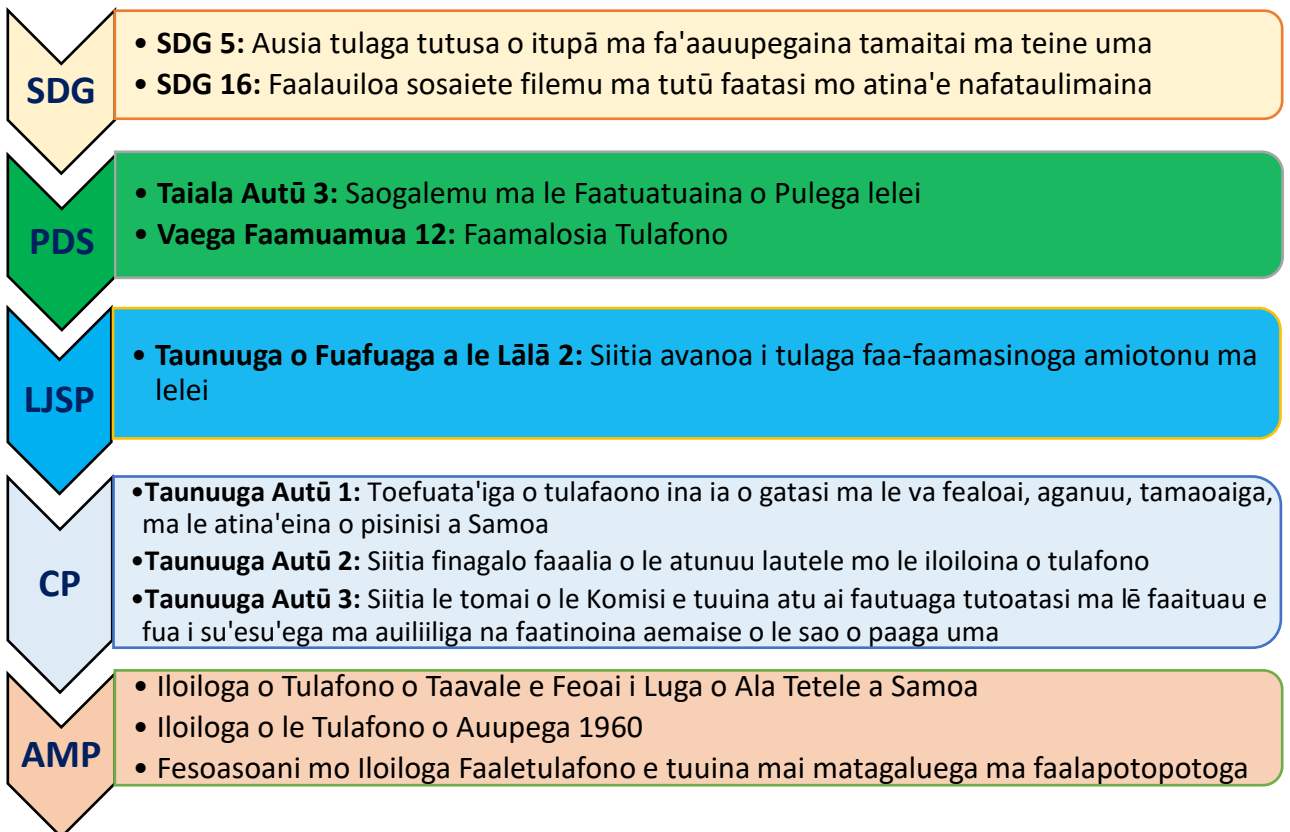
E talitonu le Komisi a faatinoina le toefuataiga ma le toe iloiloaina o ana tulafono o loo i totonu o lana Fuafuaga Faaletausaga ma le Fuafuaga Autasi, i ni auala lelei atoatoa ma talafeagai, e lē taumateina le ausia o sini autū o loo faataoto i totonu o le Fuafuaga Autasi. Afai e ausia sini autū o le Fuafuga Autasi, o le a fesoasoani tele lea i le siitia o le saofagā o le atunuu i tulaga tau faamasinoga lelei ma sili atu, e pei ona ave i ai le faamuamua a le Lālā o le Tulafono ma le Amiotonu. E le gata i lea, ae o le a fesoasoani tele foi lea i le faamalosiā o tulafono a Samoa i lona tulaga aoao tetele, aemaise o le fesoasoani tele i le faaleleia atili o tulaga o siosiomaga saogalemu galulue faatasi mo atina’e e nafataulimaina. O le Ata 3 o loo mulimuli mai o loo faataoto mai ai lea fesoota’iga.

⁶ SDG 5: Tulaga Tutusa o Ituaiga – la ‘ausia tulaga tutusa o ituaiga ma ia faaaaupegaina tina ma tamaitai

⁷ SDG 16: Filemu, Amiotonu ma Faalapotopotoga Malolosi

⁸ KSO 3: Saogalemu ma le Faatuatuaaina o Pulega Lelei

⁹ KPA 12: Faamalosiā Tulafono



Ata 3: Fesootaiga o Galuega a le Komisi i fuafuaga alualu mamao a le Malo

5. ILOILOGA NA FAATINO E LE KOMISI I LE TAUSAGA FAALETUPE 2023/24

E 11 le aofaiga o galuega faatino na iloiloina e le Komisi i le Tausaga Faaletupe 2023/24. E lua (2) Tuutuuga o Galuega Faatino mo iloiloga atoa, ma le iva (9) Fesoasoani mo Iloiloga Faaletulafono (galuega faatino faaopoopo) na tuuina mai e Matagaluega ma Faalapotopotoga Tumaoti a le Mālō e pei ona faailoa atu i le Siata 1 o loo i lalo. O loo aofia ai foi ma galeuga faatino mai isi tausaga faaletupe o loo fa’auau mai lona faatinoga i le tausaga faaletupe leni. O nei galuega faatino e 9 ua faailoa auiliili atu i vaega ua ta’ua i lalo.

ILOILOGA FA’AAUUAU MAI LE TAUSAGA FAALETUPE 2022/23	FESOASOANI MO ILOILOGA FAALETULAFONO NA TUUINA MAI MATAGALUEGA MA FAALAPOTOPOTOGA A LE MALO
2	9

Siata 1: Iloiloga na taulimaina e le Komisi

5.1 ILOILOGA FA’AAUUAU NA FAATINOINA E LE KOMISI.

E lua (2) Iloiloga Atoa Fa’auau na faatinoina e le Komisi i totonu o le tausaga faaletupe leni ma ua faamatala auiliili atu i lalo:

5.1.1 ILOILOGA O TULAFONO O TAAVALE E FEOAI I LUGA O ALA TETELE A SAMOA



E tusa ai ma galuega faatino na lipotiina i le Lipoti Faaletausaga a le Komisi i le tausaga faaletupe 2022/23, o masina o Novema ma Tesema 2023 na mǎe’a ai ona tuufaatasia e le Komisi i’uga o faatalanoaga faalauaitetele. Mai i’uga o nei faatalanoaga, na mǎua ai e le Komisi nisi o matāupu faaopoopo e pei ona lǎgā ma talanoaina i le taimi o faatalanoaga ma le mamalu o le atunuu. O nei matāupu faaopoopo sa manaomia ai le toe faia o nisi su’esu’ega ma auiliiliga faaopoopo a le

Komisi, lea na mǎe’a i le masina o Me 2024.

O se tasi o vaega o nei su’esu’ega ma auiliiliga faaopoopo na aofia ai talanoaga faaopoopo ma le Matagaluega o Leoleo, Faalepuipei ma le Ola Toefuataiga ia Novema 2023, e faapupula ma faamanino nisi o atugaluga na lǎgā e nisi o le mamalu o le atunuu e faasino i le faagasologa o galuega faatino, ma le tulaga o le faamalosi o tulafono. Na sailia foi e le Komisi se avanoa e toe faatalanoa ai le Pulega o Felauaiga i le Laueleele faapea Faamasino o le Faamasinoga, aemaise o le talosagaina o faamatalaga talafeagai e faatatau i soligatulafono tau taavale mai le Matagaluega o Faamasinoga ma le Faafoeina o Mataupu Tau Faamasinoga.

Talu ai ona o le lē maua o ni avanoa e faatinoina ai fonotaga ona o nisi o galuega o loo ave i ai le faamuamua a nei ofisa, na talosagaina ai e le Komisi ni tali tusitusia mai nei paaga. E faafetaia ai e le Komisi le Pulega o Felauaiga i le Laueleele e tusa ai o tali tusitusia na tuuina mai ia Mati 2024, faapea le Matagaluega o Faamasinoga e tusa ai ma faamaumaua na tuuina mai ia Aperila 2024. Matou te lagona le faagaetia i le fesoasoani ma le lagolagosua a matou paaga autū i lenei iloiloga.

Ua lata ona mǎe’a le lipoti faaiu o lenei iloiloga atoa ma e manatu le Komisi e tatau ona tuuina atu lenei Lipoti Faaiu i le Kapeneta a o lei mǎe’a lenei tausaga 2024.



5.1.2 ILOILOGA O TULAFONO O AUUPEGA 1960



E tusa ai ma galuega faatino na lipotiina i le Lipoti Faaletausaga 2022/23, o masina o Aukuso ma Setema 2023 na mǎe’a ai ona tusia le Pepa o Talanoaga a le Komisi mo lenei iloiloga, ma faamaonia ai e le Kapeneta ia Oketopa o le tausaga lava lea e tusa ai o le FK(23)42. O le faamaoniga na tuuina mai e le Kapeneta na faatagaina ai foi le Komisi e faagasolo le faatinoina o ana faatalanoaga faalauaitete ma ana paaga ma le mamalu o le atunuu i Upolu ma Savaii.

Na faatautaia e le Komisi se faatalanoaga tuufaatasi ma paaga autū e fitoitonu i ai lenei iloiloga, le Matagaluega o Leoleo ma Falepuipui faapea ma le Matagaluega o Tiute ma Tupe Maua, a o lei agai atu e faatalanoa le mamalu o le atunuu i le amataga o Novema 2023.

Na galulue faatasi le Komisi ma le Matagaluega o Leoleo ma Falepuipui i le faatinoina o faatalanoaga faalauaitete e sefululua (12) mo Upolu i masina o Novema ma Tesema 2023, ma le fitu (7) faatalanoaga faalauaitete mo Savaii i le masina o Fepuari 2024. O le masina o Aperila 2024 na faatinoina ai faatalanoaga e lua (2) ma isi paaga autū e patino tonu i ai lenei iloiloga e pei o le Asosi Fanafana a Samoa, ma i latou ua umia laisene e faatauina atu ai auupega (licensed dealers).

O le tuufaatasiga o i'uga o faatalanoaga ma finagalo na tuuina mai i faatalanoaga ma le mamalu o le atunuu ma paaga a le Komisi na faatinoina i se taimi mulimuli ane. O lea vaega na faatinoina e tusa ai o



vaega 4 o le faatinoga a le Komisi lea na ma'ea ia Me 2024. O nisi o faafitauli ma atugaluga mo iloiloga talafegai na atagia mai i lea tuufaatasiga ma na faatino ai loa su'esu'ega faaopoopo ia Iuni 2024, faatasi ai ma le fesoasoani a tamaiti aoga mai le Iunivesite a Kuiniselani (University of Queensland Interns).



O le Siata 2 o loo i lalo ua tuuina atu ai le faagasologa o le faatinoga o lenei iloiloga atoa i totonu o le piriota o loo lipotia (Iulai 2023 – Iuni 2024), faatasi ai ma le polokalame o faatalanoaga sa faatautaia e le Komisi ma ana paaga autū:

LAASAGA O LE FAATINOGA O GALUEGA TOE ILOILO	ASO	FAAMATALAGA O LE GASOLOGA O GALUEGA
Laasaga 3: Pepa o Talanoaga	Setema 2023	Māe’a le Pepa o Talanoaga.
	16 Oketopa 2023	Tuuina atu le Pepa o Talanoaga mo se faamaoniga a le Afioga i le Minisita o le Komisi
	18 Oketopa 2023	Faamaonia e le Minisita o le Komisi le Pepa o Talanoaga
	20 Oketopa 2023	Tuuina atu le Pepa o Talanoaga mo se faamaoniga a le Kapeneta
	25 Oketopa 2023	Faamaonia e le Kapeneta le Pepa o Talanoaga e tusa ai ma le FK(23) 42
Laasaga 4: Faatalanoaga faalauaitele ma Paaga a le Komisi	FAATALANOAGA FAALAUATELE MO UPOLU	
	27 Novema 2023	Vaimauga 1– 4, Maota i Tuutuuleloloto, Mulivai
	28 Novema 2023	Faleata 1-4, Maota o le Ekalesia Metotisi, Vaitale-Uta
	29 Novema 2023	Sagaga 1-4, Maota o le EFKS, Faleula
	30 Novema 2023	Aana Alofi 1-4, Maota o le EFKS, Fasitoo-Tai
	01 Tesema 2023	Aiga i le Tai, Falelatai & Samatau, Maota o le Ekalesia Metotisi, Manono-Uta
	04 Tesema 2023	Lefaga & Faleaseela, Maota o le Ekalesia Metotisi, Tafagamanu
	05 Tesema 2023	Safata 1 & 2 ma Siumu, Maota o le EFKS, Saanapu
	06 Tesema 2023	Falealili 1 & 2, Maota o le EFKS, Saleilua
	07 Tesema 2023	Lepa & Lotofaga, Maota o le EFKS, Aufaga
	08 Tesema 2023	Aleipata Itupa i Luga ma Aleipata Itupa i Lalo, Maota o le EFKS, Saleaamua

	11 Tesema 2023	Vaa-o-Fonoti, Maota o le EFKS, Lona Fagalaoa
	12 Tesema 2023	Anoamaa 1 & 2, Maota o le EFKS, Leusoalii
	FAATALANOAGA FAALAUATELE MO SAVAII	
	12 Fepuari 2024	Faasaleleaga 1, 2 & 3, Maota o le Apita o Pisaga, Salelologa
	13 Fepuari 2024	Faasaleleaga 4 & 5, Maota o le EFKS, Saipipi
	14 Fepuari 2024	Gagaemauga 1 & 2, Maota o le Ekalesia Metotisi, Avao
	15 Fepuari 2024	Gagaifomauga 1, 2 & 3, Maota o le Fono Faavae Gagaifomauga 3, Sasina
	16 Fepuari 2024	Vaisigano 1 & 2, Falealupo and Alataua Sisifo, Maota o le Komiti a Tina, Vaisala
	19 Fepuari 2024	Palauli 2 & 3 ma Satupaitea, Maota EFKS, Vailoa Palauli
	20 Fepuari 2024	Salega 1 & 2 ma Palauli, Maota EFKS, Vaipu'a
	FAATALANOAGA MA PAAGA AUTŪ	
	4 Aperila 2024	Faatalanoaga ma le Asosi Fanafana a Samoa (10 taeao – 12 aoauli) Faatalanoaga ma i latou o loo Umia Laisene mo le Faatauina atu o Auupega (2.00 – 4.00 aoauli)
Laasaga 5: Su'esu'ega ma Auliiliga Faaopoopo	Aperila – Me 2024	Tuufaatasia finagalo ma manatu na tuuina mai i faatalanoaga ma le mamalu o le atunuu ma paaga autū. Faailoa nisi o atugaluga ma faafitauli na lāgā i taimi o faatalanoaga mo teuteuga talafeagai.
	Iuni 2024	Su'esu'ega ma Auliiliga Faaopoopo – Auivi o le Lipoti Faaui Tamaiti Aoga mai le Iunivesite o Kuiniselani, Ausetalia (4 vaiaso) – Su'esu'ega faaopoopo



5.2 FESOASOANI MO ILOILOGA FAALETULAFONO NA TUUINA MAI ISI ITUTINO O LE MĀLŌ

E iva (9) le aofaiga o Talosaga mo se Fesoasoani tau Iloiloga Faaletulafono mai isi Itutino o le Mālō na taulimaina e le Komisi i totonu o le tausaga faaletupe lenei 2023/24. O se oototoga o nei talosaga ua tuuina atu i lalo:

5.2.1 SU'ESU'EGA I TALOSAGA E LUA (2) NA TAULIMAINA MUAMUA

(i) **Ata Faataitai o le Tulafono Taufaaofi o Faamaumauga Tau Soiltulafono (Amataga Fou) 2020**

- O le lipotiina o le tulaga o galuega faatino a le Komisi i le Afioga i le Minisita, na aofia ai ma talanoaga e faamanino le tulaga o le matāfaioi tau tusi tulafono a le Komisi i lalo o lana Tulafono; le Tulafono o le Komisi o le Toefuataiga o Tulafono 2008. Na faamanino, o lenei matāfaioi e tusa ai ma le tulafono, e faaogaina pe afai e gafatia, ma pe afai foi e fautuaina i soo se iloiloga poo se poloketi e faatinoina. Mo le faamaninoina atili o lea galuega tauave a le Komisi, sa faailoa ai nisi o galuega toe iloilo a le Komisi na faatino Muamua, lea na iu ai i le tusiaina o Ata Faataitai o Tulafono Taufaaofi (faavaa faaletulafono). O faataitaiga e lua (2) tau lalata mai na faailoa i lea talanoaga o le Ata Faataitai o le Tulafono Taufaaofi o Faamaumauga Tau Solitulafono (Amataga Fou) 2020 ma le Ata Faataitai o le Tulafono Taufaaofi o le Taofia o le Faasoaina o Faamatalaga ma Ata Matuiā 2020. O nei talanoaga na matauina ai le tāua o lenei galuega o loo to'a pea ma sa alia'e ai loa le manaomiaga e toe fa'aauau ma tuliloaina le tulaga ua iai le Ata Faataitai o le Tulafono Taufaaofi o le Amataga Fou 2020.
- O se oototoga lenei o le talaaga o le galuega i le Ata Faataitai o le Tulafono Taufaaofi o se Amataga Fou 2020:

- O lea Tulafono Taufaaofi na tusia e le Komisi i le 2020 e tali atu ai i se talosaga mai le Afioga i le Palemia talu ai, pe faamata e faapefea ona foia pe faaitiitia foi le luitau o loo feagai ma i latou o loo talosaga i galuega faavaitaimi, ma le se'i (NZ quota) i tausaga taitasi o loo taotaomia lo latou agavaa ona o faamaumauga o a latou soligatulafono laiti mai tausaga e 7 talu ai ma tua atu, aemaise foi o le taimi o laititi le soifua.
- Na toe āsia e le Komisi ana su'esu'ega na faatino faapea galuega i le tusiaina o le Tulafono Taufaaofi ina ia toe faamanatu ai mafuaaga tonu o lenei galuega toe iloilo. Na talosagaina ai loa e le Komisi se tala lata mai i le Ofisa o le Loia Sili (Aukuso 2023) i le tulaga ua oo i ai le tusiaina o lenei Tulafono Taufaaofi tāua ina ia tuuina atu ai se fautuaga i le Afioga i le Minisita.
- Na tali mai le Ofisa o le Loia Sili ia Oketopa 2023 ma faamautinoa ai sa toe faatinoina isi iloiloga faapoopo i le Tulafono Taufaaofi 2020 ma e manaomia ai foi le toe faafou o le Tusipasi mai le Loia Sili mo le Tulafono Taufaaofi. O le masina o Oketopa 2023 sa tuuina atu ai le Tulafono Taufaaofi i le Matagaluega o Leoleo (o le Matagaluega o loo fuafua e faatinoina lenei Tulafono taufaaofi) mo ni a latou teuteuga ma iloiloga talafeagai a'o lei toe tuuina mai le Tusipasi mai le Loia Sili.
- E iai le faamoemoe o le Komisi o le a vave ona tuuina atu lenei Tulafono Taufaaofi taua e tolaulau ma talanoaina i luma o le laulauafono a le Palemene mo le pasiaina.



(ii) Ata Faataitai o le Tulafono Taufaaofi o le Taofia o le Faasoaina o Ata ma Faamatalaga Matuiā i luga o Upega Tafailagi 2020.

- O le Aso 22 o Aukuso 2023, na kopi mai ai le Komisi i se tusi a le Matagaluega o Leoleo i le Ofisa o le Loia Sili, na talosagaina ai le toe fa'auau o le faatinoina o le galuega i le Tulafono Taufaaofi o le Faasāina o le Faasoaina o Ata ma Faamatalaga Matuiā i Luga o Upega Tafailagi, ona ua talafeagai lelei ma le faafitauli i lenei vaitaimi o le faasoaina o ata matuiā i luga o upega tafailagi. O le aso 25 Aukuso 2023, na lagona le faagaetia ma le agaga faafetai o le Komisi i lenei faama'ite e toe silasila i le Tulafono Taufaaofi ona o se galuega sa tino mai ona o le tele o su'esu'ega, auiliiliga ma faatalanoaga na faatino e le Komisi. Na faailoa lo matou naunautaiga e tuuina atu la matou fesoasoani pe a manaomia le faapupula atili i le afuaga o nei Tulafono Taufaaofi.
- Ao talia ai ni fesoootaiga ma le Ofisa o le Loia Sili, sa tofia se vaega e toe silasila i lenei mataupu ina ia faamanatu vaega na faia i ai su'esu'ega a le Komisi lea na āfua ai le tusiaina o le Tulafono Taufaaofi, toe silasila i faamaumauga o faatalanoaga ina ia manino le mafuaaga na tusia ai aiaiga o le Tulafono Taufaaofi e pei ona i ai, ma ia fausia se faasologa o mea na tutupu ma galuega na faatino e le Komisi, aemaise o faatinoga mai le amataga na faama'ite ai lenei su'esu'ega ma galuega toe iloilo (28 Mati 2019), seia oo i le taimi na tuuina atu ai le Ata Faataitai o le Tulafono Taufaaofi mai le Komisi i le Ofisa o le Loia Sili (Fepuari 2020).

- O se oototoga o le āfuaga o le Ata Faataitai o le Tulafono Taufaaofi mo le Faatulafonoina o le Faasoaina o Faamatalaga ma Ata Matuiā i Luga o Upega Tafailagi 2020:
 - O le masina o Mati 2019, ina ua ma'ea le osofaiga tau faamata'u i Kalaisetete i Niu Sila, na faatonuina ai le Komisi e faia se su'esu'ega i iloiloga talafeagai o loo faatino e Ausetalia ma Niu Sila e faasino i upega tafailagi (tusi foliga), aemaise o le silasila i ni teuteuga e talafeagai mo Samoa. O su'esu'ega a le Komisi faatasi ai ma le tele o faatalanoaga na faatino ma ana paaga (e aofia ai Faalapotopotoga a le Mālō e pei o le Matagaluega o Leoleo, Ofisa o le Loia Sili, Ofisa o le Pule Faatonu, aemaise o nisi o faalapotopotoga tumaoti e pei o Kamupani Telefoni a le Vodafone ma le Digicel) sa faavae ai le tusiaina o le Tulafono Taufaaofi a le Komisi. Na tuuina atu ai loa e le Komisi le Ata Faataitai o le Tulafono Taufaaofi i le Ofisa o le Loia Sili mo la latou suesuega faaiu ma faatinoga masani e tusa ai ma faiga masani o le tusiaina o tulafono.
 - E iai le faamoemoe o le Komisi o le a vave ona tuuina atu lenei Tulafono Taufaaofi tāua e tolaulau ma talanoaina i luma o le laulauafono a le Palemene mo le pasiaina.

5.2.2 SU'ESU'EGA FAAOPOOPO I LE ILOILOGA O LE TULAFONO O SOLIGATULAFONO 1961

- Na lāgā e se tasi o Faamasino o le Faamasinoga Faaitumalo se fesili i le Aso 24 Aukuso 2023, e patino i le āfuaga tonu o le Vaega 219 (*Faasoēsā e fa'aaogaina ai ala tau fesootaiga faa-eletoroni*) o le Tulafono o Soligatulafono 2013. O lea fesili na manaomia ai nisi o su'esu'ega i le Iloiloga o le Tulafono o Soligatulafono 1961 na faatautaia i le 2010.

- O le iloiloga sa faatautaia o loo atagia mai ai o le Tulafono (lea ua soloia nei) e lē o aiaia faapitoa mai ai ni soligatulafono tau fesootaiga faa-eletoroni. O le Lipoti Faaiu o lea Iloiloga ua na o se oototoga puupuu o loo talanoaina ai



'soligatulafono tau fesootaiga faa-eletoroni' ma le naunautaiga o faalapotopotoga i le lalolagi e fausia ma faatino Tulafono e puipuia ai mai soligatulafono i luga o initaneti. O lea Lipoti o loo limataitaia lea i le Feagaiga a le Fono o le Mālō o Europa e faatatau i le faatulafonoina o Soligatulafono tau Initaneti. O le lisi o soligatulafono tau kompeiuta o loo i totonu o le Feagaiga e tele lava i soligatulafono i le faaaoga sese/faaaoga faasolitulafono poo le sua o faamatalaga o loo i luga o komepiuta. E lē o i ai se fuaiupu faapitoa i totonu o le Feagaiga o loo talanoaina ai soligatulafono i le faaaogaina o fesootaiga faa-eletoroni e faasino i le faasoēsā. Na fautuaina e le Komisi (ma sa lagolagoina e ana paaga) i le Iloiloga e tataua ona aofia i totonu o le Tulafono se Vaega fou e foia ai lea lape. O loo faamauina foi i totonu o le Lipoti Faaiu fautuaga a nisi o Faamasino le manaomiaga mo aiaiga i soligatulafono tau telefoni feaveai, e pei o le lafoina o tusitusiga faasoesa.

- Mo le faamaninoina o le itutino na tuuina mai lea iloiloga ma le āfuaga tonu o le vaega 219, na faamanino e le Komisi e faapea o le taimi o lea iloiloga, o le taimi tonu lea o loo iai le Komisi i lalo o le Ofisa o le Loia Sili ao lei aloaia lona vavaeeseina mai i le 2011. Ina ua ma’ea ona faamaonia le Lipoti Faaiu o lea iloiloga, na tuuina atu ai loa i le Ofisa o le Loia Sili e tusia se Tulafono Taufaaofi fou. Na fautuaina ma le faaaloalo le Afioga i le Faamasino ina ia talosaga i le Ofisa o le Loia Sili e auiliili mai le mafuaaga tonu o le aiaiga e pei ona tuuina i totonu o le Tulafono o Soligatulafono 2013 o loo iai nei.
- Na tali atu le Komisi i le aso 25 Aukuso 2023.

5.2.3 SU’ESU’EGA I LE TULAFONO MA TAPUAIGA O LOO I LE FAAVAE

- Taulimaina e le Komisi: 22 Setema 2024
- Na faatautaia e le Komisi ni su’esu’ega faaletulafono i le autū e faapea; ‘Puipuia o Aiā Tatau i le Saolotoga o Mafaufauga, Faaaogaina o le Mafaufau, ma Tapuaiga’ i totonu o Samoa, e fesoasoani i tapenaga a le Afioga i le Minisita i se fonotaga faavaomalo. Na avea foi lea avanoa o se a’oa’oga o le tomai mo le vaega o le Tulafono.
- O su’esu’ega faaletulafono a le Komisi na vaavaai ai i le Feagaiga mo Aiā Tatau Faaletagata Soifua i le Lalolagi, o le Faavae o le Malo Tutoatasi o Samoa, ma faaiuga o faamasinoga. Na patino su’esu’ega a le Komisi i le Fuaiupu 18 o le Feagaiga mo Aiā Tatau Faaletagata Soifua i le Lalolagi na afua ai le talanoaina o saolotoga o mafaufauga, faaaogaina o le mafaufau ma tapuaiga. O aiaiga talafeagai o le Faavae e faasino tonu lea i le Fuaiupu 11¹⁰ & 12¹¹. Na faailoa foi e le Komisi faataitaiga o faaiuga a le Faamasinoga ina ia faamatala manino ai le fa’aaogaina ma le amanaia o le saolotoga o tapuaiga i Samoa.
- Na faamamafaina e Samoa, e pei ona tusia aloaia i totonu o lana Tulafono Faavae, o se atunuu Kerisiano na faavae mai i le Atua le Tama, o le Alo ma le Agaga Paia, o loo faavae ai le Pule e Sili ma le Agaga e mulimulitaia e isi Tulafono uma o Samoa. O le faamautinoaina o lea vaega i le Faavae o Samoa o loo ofoina ai le puipuiga mo le faatinoina o aiā tatau e faasino i le saolotoga o mafaufauga, faaaogaina o le mafaufau ma tapuaiga i **tagata uma i totonu o Samoa**.
- Na tuuina atu le su’esu’ega faaletulafono a le Komisi i le aso 26 Setema 2023.



5.2.4 TULAFONO O LE FAALILIUINA O FANUA UMIA SAOLOTO 1972, TALOSAGA MAI LE MNRE

- O le masina o Oketopa 2023, na talosagaina ai e le vaega o le Tulafono a le Matagaluega o Punaoa Faalenatura ma le Siosiomaga le fesoasoani a le Komisi e tusa ai ma le galuega muamua na talosagaina e toe iloilo le Tulafono o le Faaliliuina o Fanua Umia Saoloto 1972. Na mǎe’a lea iloiloga i le 2020, ma sa tusia ai ni Ata Faataitai o le Tulafono Taufaaofi ma le Tulafono

¹⁰ Fuaiupu 11 (Saolotoga o Tapuaiga), Faavae o le Mālō Tutoatasi o Samoa

¹¹ Fuaiupu 12 (Aiā Tatau e Faatatau i A’oa’oga Faale-Tapuaiga), Faavae o le Mālō Tutoatasi o Samoa

Faatonutonu, ma tuuina atu i le Ofisa o le Loia Sili ma le Matagaluega o Punaoa Faalenatura ma le Siosiomaga mo iloiloga faaiu ma faama'ea nisi laasaga o totoe ai.

- Na toe asia e le Komisi ana faamaumauga o ana su'esu'ega e tusa ai o lenei iloiloga ma tuuina atu ai i le Matagaluega o Punaoa Faalenatura ma le Siosiomaga se faasologa o taimi ma fetusiaiga lata mai i le va o le Komisi, Ofisa o le Loia Sili ma le Matagaluega o Punaoa Faalenatura ma le Siosiomaga e faamanino le mafuaaga o le Ata Faataitai o le Tulafono Taufaaofi ma le Tulafono Faatonutonu ma le tulaga ua oo ai lenei iloiloga i le taimi nei (e tusa ai ma matou faamaumauga).
- O le aso 29 Fepuari 2024, na faailoa mai ai e le Matagaluega o Punaoa Faalenatura ma le Siosiomaga lo latou faamoemoe e toe fa'auau iloiloga i Ata Faataitai o le Tulafono Taufaaofi ma le Tulafono Faatonutonu. Na faafetaia e le Komisi le toe fa'auau ai o galuega i lenei iloiloga t'aua. Na tuuina atu e le Komisi i le aso 7 Mati 2024 kopi lata mai o Ata Faataitai o le Tulafono Taufaaofi ma le Tulafono Faatonutonu (e tusa ma faamaumauga a le Komisi) i le Matagaluega o Punaoa Faalenatura ma le Siosiomaga mo lo latou faamoemoe o i ai.
- E iai le faamoemoe o le Komisi talosia o le a m'ea ma pasia nei Tulafono i se taimi lata mai.

5.2.5 SU'ESU'EGA I FELAFOLAFOAIGA A LE PALEMENE I LE TULAFONO A LE LRC 2002

- O le masina o Novema 2023 i le tali atu i Fautuaga o le Laasaga 2 o le Iloiloga a le Komisi o Galuega a le M'lo, i le auivi o le faatulagaga o tagata faigaluega a le Komisi, na faatautaia ai nisi su'esu'ega faaletulafono faaopopo i Felafolafoaiga a le Palemene i le talanoaina o le Tulafono Taufaaofi a le Komisi o le



- Toefuataiga o Tulafono 2002, e faatatau i le mafuaaga poo le faamoemoeaga autu o le aiaiga i 'Komesina' i totonu o le Komisi.
- Na faaalua mai i felafolafoaiga faa-palemene talanoaga i ni nai mataupu e pei o le manaomia o le umia o se faailoga tikeri faaloia e agavaa ai e avea ma Komesina, ae pe faamata o le tofia o se Faamasino e avea ma Komesina e ono tulai mai ai se feteenaiga i le va o le Faamasinoga ma fautuaga a le Komisi e tataua ona faatino. Na iai se fautuaga i lea vaitaimi e t'aua le lava o le taimi e su'esu'e ai ma auiliili lelei tofiga faa-Komesina.
- O taunuuga o nei su'esu'ega ma le matau a le Komisi i le faagasologa ma le faatinoga o ana galuega i le taimi nei, na fesoasoani i ana fautuaga na tuuina atu i le Afioga i le Minisita o le Komisi i se fonotaga na faia i le aso 7 Novema 2023. O lea fonotaga na talanoaina ai ma faamanino le tulaga ma le manatu o le Komisi e tusa ai o le fautuaga a le Komisi o Galuega a le Malo, e faatuina tofi Faa-Komesina mo le Komisi.

- O loo talia e le Komisi nisi faatalanoaga ma le Komisi o Galuega a le Mālō, e faatatau i avanoa o Komesina, i le taimi o laasaga o loo totoe o iloiloga fa’auau a le Komisi o Galuega a le Mālō.

5.2.6 SU’ESU’EGA MA AUILIILIGA AMATA I TULAFONO E 3 A LE MWCS D

- O le aso 22 Setema 2023, na talosagaina ai e le Matagaluega o Tina ma Tamaitai, Atinae o Nuu ma Agafesootai le fesoasoani a le Komisi e toe iloilo nisi o ana Tulafono o loo iai nei.
- Ao sauni le Komisi mo ana faatalanoaga ma le Matagaluega o Tina, na faia ni su’esu’ega amata a le Komisi i matāfaioi faaletulafono a le Matagaluega o Tina e tusa ai ma ana Tulafono nei e tolu (3):
 - (i) *Tulafono o le Fono a Nuu 1990;*
 - (ii) *Tulafono o le Matagaluega a Tina 1990; ma le*
 - (iii) *Tulafono o Mataupu Tau Lotoifale 1995.*
- O a matou sailiiliga na fesoasoani i le faalauteleina o lo matou malamalama i tiute ma galuega tauave a le Matagaluega o Tina ma Tamaitai, Atinae o Nuu ma Agafesootai, lea na fesoasoani foi i le tusiaina o se Tuutuuga o Galuega Faatino e limataitaiina ai lenei galuega toe iloilo.
- Ae peitai, talu ai ona o nisi o suiga, ua aliae mai ai e ono faaluaina le faatinoga o lea iloiloga faaletulafono e le Komisi ma isi galuega o loo fuafua lona faatinoga e le Matagaluega o Tina i le taimi lava lea e tasi.
- Ona o lea mafuaaga, sa tuuina atu ai se fautuaga a le Komisi ia Aukuso 2024, ina ia taofia le iloiloga o Tulafono a le Matagaluega o Tina ma Tamaitai, Atinae o Nuu ma Agafesootai, seia maea isi iloiloga o loo faatino i le taimi nei (pe afai e manaomia pea lenei iloiloga).



5.2.7 SU’ESU’EGA MA AUILIILIGA AMATA I LE FEAGAIGA FAAVAOMALO MO LE FAAMUTAINA O FAIGA PI’OPI’O

- Na taulimaina e le Komisi se talosaga mai le Komisi o Galuega a le Mālō i le aso 22 Mati 2024, e iloilo le Ata Faataitai o le Lipoti o Iloiloga a Samoa e sauni ai tapenaga mo le tali atu i Malo Afaatasi agai i le Feagaiga Faavaomalo mo le Faamutaina o Faiga Pi’opi’o (Feagaiga). O le talosaga na manaomia ai le Komisi e iloilo le Ata Faataitai o le Lipoti o Iloiloga ma tali atu i Fuaiupu o le Feagaiga Faavaomalo, e tusa ai ma ana tiute ma manulauti, faapea ana iloiloga o loo iai nei.
- O le ma’ea ai o le iloiloga a le Komisi i le Ata Faataitai o le Lipoti ma ana su’esu’ega i Fuaiupu o le Feagaiga Faavaomalo, na tuuina atu ai tali e faatatau i fesili o loo i totonu o le Ata Faataitai o le Lipoti ina ia fesoasoani i le Komisi o Galuega a le Mālō i le tuufaatasia o finagalo ma manatu mo le Lipoti Lona Lua a Samoa, e Tali atu ai i le Feagaiga Faavaomalo mo le Faamutaina o Faiga Pi’opi’o.

O se avanoa tāua foi lea mo le Komisi e faamanino ai le faagasologa o ana galuega toe iloilo faapea le faamaninoga atili i lana tali atu i galuega toe iloilo poo poloketi a le Komisi o loo faamauina i totonu o le Ata Faataitai o le Lipoti a Samoa. Na tuuina atu tali a le Komisi i le aso 25 Mati 2022.



5.2.8 FESOASOANI TAU ILOILOGA FAALETULAFONO MO LE FAAVAA A BEIJING MO FAATINOGA

- Na taulimaina e le Komisi se talosaga mai le Matagaluega o Tina ma Tamaitai, Atinae o Nu'u ma Agafesootai i le Aso 27 Mati 2024 ina ia tuuina atu ni faamaumauga poo faamatalaga e tali atu ai i se vaega patino o Pepa Fesili o loo manaomia mo le lipoti atu ai o Samoa mo le *Faavaa a Beijing mo le Faatinoga o Iloiloga e tusa ma le +30*.

- Na matauina e le Komisi e tusa ai ma le natura o ana galuega, e lē mafai ona tuuina atu tali tuusao i fesili o loo tuuina mai. Ae peitai, ona o le agaga o le tuuina atu o le fesoasoani i le Matagaluega, na tuuina atu ai e le Komisi



se faamatalaga lautele i nisi o ana poloketi toe iloilo e ono talafeagai ma le Faavaa a Beijing mo Faatinoga. O se vaaiga lautele na faailoa e faasino tonu lea i ana Iloiloga o Tulafono o Mataupu tau Aiga a Samoa faapea le Tulafono o Soligatulafono 1960. O le manatu o le Komisi e ono fesoasoani i nisi o auala i taumafaiga a Samoa e tetee atu ai i nisi o faafitauli autū o loo faailoa mai. O nei faafitauli e aofia ai le faamutaina o soo se sauaga e faasaga i tina ma tamaitai faapea ma le tetee atu i soligatulafono e fasino i laau malosi.

- O le Komisi lava ia, ua manatu o lo matou sao lea e tualala atu i a matou faalauiloa faalauaitetele ma faatalanoaga ma le mamalu o le atunuu, e mafai ai ona silafia e tagata Tulafono o loo iai nei.

O lea faatinoga o loo tuuina atu ai foi se avanoa i tagata lautele e auai ma tuuina mai so latou sao i le faagasologa o le fausiaina o Tulafono a Samoa.

- Na tuuina atu tali a le Komisi i le Aso 12 Aperila 2024

5.2.9 SU'ESU'EGA AMATA I LE ATA FAATAITAI O LE FAIGA FAAVAE I PUIPUIGA MAI SOLIGATULAFONO

- Na taulimaina e le Komisi (o se sui o le Lālā o le Tulafono ma le Amiotonu) le kopi o le Ata Faataitai o le Faiga Faavae i Puipuiga mai Soligatulafono i le aso 6 Tesema 2023 mo ni finagalo faaalua.
- Na faavae mai manatu o le Komisi i ana su'esu'ega ma auiliiliga i Tulafono talafeagai e aofia ai le Tulafono o Fono a Nuu 1990 ma le Tulafono Faatonutonu 1953. E taua tele i le Komisi le fesootai o ana su'esu'ega i Tulafono talafeagai e faamautinoa ai le pule faaletulafono ma le lelei o le Ata Faataitai o le Faiga Faavae a le Lālā o le Tulafono ma le Amiotonu, e tuuina atu mo se faamaoniga a i latou o loo iai le pule.
- Na tuuina atu manatu faaalua o le Komisi i le Fono a le Lālā o le Tulafono ma le Amiotonu i le aso 18 Tesema 2023 mo se iloiloga. Lea na toe tuuina atu ai nei manatu fa'aalia i le Konesale o loo fitoitonu iai lenei galuega mo se iloiloga, ma le tuuina i totonu o le Ata Faataitai o le Faiga Faavae.
- Na folasia ma talanoaina le Ata Faataitai o le Faiga Faavae ia Me 2024 i le Fonotaga a le Komiti Aoao Fauautua o Faiga Faavae. Na faaoga ai e le Komisi lea avanoa e lāgā ai nisi o manatu faaopoopo e faatatau i le Ata Faataitai o le Faiga Faavae, ma sa tuuina atu ai nisi o nai suiga i ona manatu tusitusia na tuuina mai muamua mo se iloiloga a le Komiti ao lei mae'a ma faamaonia lenei galuega.

6. LIPOTI I LE FAATINOGA O GALUEGA

6.1 FAAMATALAGA O GALUEGA FAATINO I LE TAUSAGA FAALETUPE 2023/24

E tusa ai ma matāfaioi a le Komisi, ua tuuina atu ai faamatalaga o galuega faatino faaletausaga, ua saunia e tusa ai o le Vaega XIV o le Tulafono o Pulega o Tupe a le Malo 2001 mo le tausaga faaletupe 2023/24, ma ua folasia atu ai galuega faatino a le Komisi ina ia tusa ai o aiaiga o lenei Tulafono.

6.2 TAUNUUGA UA FUAFUAINA E LE KOMISI

Taunuuga o faananau i ai le Komisi:

“O Tulafono toe teuteu ma tulafono fou ua o gatasi ma le va fealoaloai, aganuu ma le atinae o pisinisi a Samoa”

Ina ia ausia le taunuuga moomia, na tuufaatasia e le Komisi Taunuuga Autū e fa (4) e pei ona tuuina atu i lalo:

- i. Toefuataiga o tulafono a Samoa ina ia o gatasi ma Tulafono i le va fealoaloai, aganuu, tamaoaiga ma le atinae o pisinisi a Samoa;
- ii. Ia siitia finagalo faaalua o le aunuu lautele i le toe iloiloaina o tulafono;
- iii. Siitia le tomai o le Komisi e tuuina atu ai fautuaga tutoatasi ma lē faaituau e fua i su'esu'ega ma auiliiliga na faatinoina aemaise o le sao o paaga uma; ma
- iv. Ia lelei le faafoeina ma le puleaina o tagata faigaluega ma tulaga tau tupe ma ia agai i luma le tali atu i le taimi o faalavelave faalenatura ma faalavelave faafuasei.

O taunuuga autū nei e fa o loo limataitaiina ai taiala ma faatinoga talafeagai e pei ona faamatala auiliili i totonu o le Fuafuaga Autasi a le Komisi faapea ma Fuafuaga Faaletausaga.

E iva (9) fua faatatau o galuega faatino a le Komisi na tuufaatasia e faatino i le tausaga faaletupe lenei 2023/24. O nei fua faatatau o le a fesoasoani i le ausiaina o taunuuga o faananau i ai le Komisi, e ala i le amataina poo le tali atu i fuafuaga mo le toe iloiloina ma le toefuataiga o tulafono a Samoa, pe a talafeagai ma moomia mo atina'e eseese i totonu ma fafo atu o Samoa. O nei faamaite (pe afai ae faamaonia, o le a avea ma tuutuuga o se galuega faatino) e faatulagaina ai se alavaa i vaega o tulafono o loo manaomia le toe iloilo ma toe fuatai. O le tali atu i nei faamaite, e amata su'esu'ega loloto ma auililiga amata a le Komisi, ao lei faatinoina faatalanoaga ma paaga ma le mamalu o le atunuu lea e fesoasoani i le fausia o fautuaga mo le toefuataiga o tulafono.



E faaaauau pea e le Komisi ona avea ma faamaite i tulaga maoa'e ma lelei i le toefuataiga o tulafono e talafeagai ma mafai ona tali atu i manaoga o Samoa. O le Vaaiga Taulai a le Komisi o loo faapea foi ona afifi i totonu o le mau tauave fou a le Komisi, *"Tali atu i Suiga e ala i Tulafono toefuata'i"*.

E faaopoopo atu, o le a faaaauau pea ona galulue soosoo tauau le Komisi ma le Ofisa o le Loia Siili ma paaga mai le Lala o le Tulafono ma le Amiotonu ina ia mautinoa ai le taimi talafeagai e taimua ai mo fuafuaga ma le faasoaina o alagā'oa pe a taulimaina e le Komisi ni galuega faatino.



6.3 FUA FAATATAU O GALUEGA FAATINO NA FAAMAONIA MO LE TAUSAGA FAALETUPE 2023/24

O le Siata 3 o loo i lalo ua faaalua ai taunuuga o galuega ua ausia a le Komisi i totonu o lenei tausaga faaletupe.

Taunuuga o Galuega Faatino a le Komisi pe a Faatusa i Galuega sa Faatatauina mo le Tausaga Faaletupe 2023 /24:

Fua Faatatau o Galuega Faatino	Tapulaa Faatulagaina	Tulaga Ausia	Tulaga ua iai nei pe a faatusa i Fua Faatatau o Galuega Faatino 2023-2024	Laasaga e Sosoo ai/Agai i Luma
<p>1. ILOILOGA O TAAVALE E FEOAI I LUGA O ALA TETELE A SAMOA</p> <ul style="list-style-type: none"> O le aso e tuufaatasia ai iuga o faatalanoaga ma mǎe'a ai su'esu'ega faaopoopo O le aso e mǎe'a ai ma tuuina atu ai le Lipoti Faaiu o le Iloiloga Atoa o Tulafono o Taavale e Feoai i Luga o Ala Tetele a Samoa mo se faamaoniga a le Kapeneta O le aso e faalauiloa ai ma tufatufaina atu le Lipoti Faaiu o le Iloiloga o Tulafono o Taavale e Feoai i Luga o Ala Tetele a Samoa 	<ul style="list-style-type: none"> ➤ Ia oo atu i le masina o Tesema 2023, ua mǎe'a le tuufaatasiga o auiliiliga ma i'uga o faatalanoaga faatasi ai ma su'esu'ega faaopoopo ➤ Ia oo atu i le masina o Iuni 2024, ua mǎe'a le tuufaatasiga o le Lipoti Faaiu ma tuuina atu ai mo se faamaoniga a le Kapeneta ➤ Ia oo atu i le masina o Iuni 2024, ua faalauiloa ma tufatufaina le Lipoti Faaiu i paaga talafeagai 	<p>E lei ausia le Tapulaa Faatulagaina</p>	<ul style="list-style-type: none"> Na mǎe'a ia Novema ma Tesema 2023 le tuufaatasiga o i'uga o faatalanoaga mo le Iloiloga o Tulafono o Taavale e Feoai i Luga o Ala Tetele a Samoa. O le taamilosaga muamua foi o su'esu'ega faaopoopo na mǎe'a ia Tesema 2023. O faatalanoaga faaopoopo ma le Matāgaluega o Leoleo, Falepuipui ma le Ola Toefuataiga sa faatino ia Novema 2023. O faatalanoaga faaopoopo ma le Pulega o Felauaiga i Luga o le Laeleele ma Faamasino o le Faamasinoga e lei faataunuaina e pei ona fuafuaina, ona o le tele o galuega o loo ave ai foi la latou faamuamua. Na talosagaina ai loa le Pulega o Felauaiga i le Laueleele e tuuina mai ni o latou finagalo tusitusia. Na taulimaina e le Komisi nei finagalo tusitusia ia Mati 2024. O faamaumauga tau soligatulafono i taavale na tuuina mai e le Matagaluega o le Faamasinoga ma le Faafoeina o Mataupu tau Faamasinoga ia Aperila 2024. O le taamilosaga lona lua o su'esu'ega ma auiliiliga faaopoopo e faasino i faafitauli poo mataupu faaopoopo na lāgā i faatalanoaga ma le mamalu o le atunuu ma paaga a le Komisi na mǎe'a ia Me 2024. Ua toe ose aga ona mǎe'a lea o le Lipoti Faaiu ma o loo iai le faamoemoe o le Komisi e mǎe'a ma tuuina atu le Lipoti Faaiu mo se faamaoniga a le Kapeneta ao lei mǎe'a le tausaga 2024. 	<p>O loo galulue le Komisi e ina ia mǎe'a le Lipoti Faaiu o le Iloiloga o Tulafono o Taavale e Feoai i Luga o Ala Tetele a Samoa, ma le faamoemoe ma mǎe'a ma tuuina atu ai loa mo se faamaoniga a le Kapeneta, ao lei mǎe'a le tausaga 2024.</p> <p>O isi tapulaa faatulagaina mulimuli e lua mo lea fua faatatau e lei ausia ona o mafuaaga ua ta'ua i lalo:</p> <p>i) O faafitauli ma popolega na lāgā mai faatalanoaga e sili atu le lavelave ma e manaomia se taimi umi e faatino ai su'esu'ega faaopoopo a le Komisi e ese mai i le mea na fuafuaina. O le mea lea na āfua ai ona manaomia se taimi umi e faatino ai su'esu'ega ma auiliiliga faaopoopo, pe a faatusa foi i le numera o loia o loo tauaveina nei galuega faatino.</p> <p>ii) O le taumafaiga foi e mauaina faamatalaga mai paaga talafeagai ma paaga</p>

				autu e lē oo i ai le malosi o le Komisi. O nei paaga autu o loo iai foi a latou galuega o loo taumafai e ausia.
<p>2. ILOILOGA O LE TULAFONO O AUUPEGA 1960</p> <ul style="list-style-type: none"> O le aso e faalauiloa ai le Pepa o Talanoaga O le aso e maea ai faatalanoaga ma paaga ma le mamalu lautele o le atunuu O le aso e tuufaatasia ai iuga ma auililiga mai faatalanoaga faatasi ai ma le aso e mae'a ai su'esu'ega faaopoopo 	<ul style="list-style-type: none"> ➤ Ia oo atu i le masina o Aukuso 2023, ua faalauiloa le Pepa o Talanoaga ➤ Ia oo atu i le masina o Tesema 2023, ua mae'a faatalanoaga faalauaitete ma faatalanoaga ma paaga talafeagai ➤ Ia oo atu i le masina o Iuni 2024, ua mae'a le tuufaatasiga o iuga ma auililiga o faatalanoaga faapea ma su'esu'ega faaopoopo 	<p>Ua mae'a / Ua ausia le Tapulaa Faatulagaina</p>	<ul style="list-style-type: none"> Na mae'a le Pepa o Talanoaga mo le Iloiloga o le Tulafono o Auupega 1960 ia Aukuso/Setema 2023, ma sa tuuina atu ma faamaonia ai e le Kapeneta ia Oketopa 2023, ma faalauiloa ai i le masina lava lea. Sa faia se faatalanoaga soofaatasi ma paaga autu (Matagaluega o Leoleo & Matagaluega o Tiute ma Tupe Mau) ia Novema 2023. E sefululua (12) faatalanoaga faalauaitete na faatautaia mo Upolu i le masina o Novema ma Tesema 2023 a le Komisi faatasi ai ma le fesoasoani a ana paaga autu. E fitu (7) faatalanoaga faalauaitete na faatautaia mo Savaii i le masina o Fepuari 2024, na taitaia e le Komisi faatasi ai ma le lagolago a ana paaga autu. E lua (2) faatalanoaga na faatautaia ia Aperila 2024 mo paaga a le Komisi, o i latou o loo fitoitonu i ai lenei iloiloga (Asosi Fanafana a Samoa ma Kamupani o loo umia Laisene mo le Faatauina atu o Auupega). Na mae'a ona tuufaaasia iuga o faatalanoaga ma manatu na tuuina mai i le mamalu o le atunuu ma paaga a le Komisi, na faaoga ai se faatinoga e 4 ona laasaga lea na mae'a ia Me 2024. E iai faafitauli na maua mo suiga talafeagai ma sa faatino ai su'esu'ega faaopoopo i le masina o Iuni 2024 faatasi ai ma le fesoasoani a tamaiti aoga loia mai le Iunivesite o Kuiniselani Ausetalia. 	<p>O loo galulue punouai le Komisi in ia mautinoa le mae'a ai o le Lipoti Faaiu mo lenei Iloiloga Atoa faatasi ai ma le Iloiloga o Tulafono o Taavale ma tuuina atu i le Kapeneta mo se faamaoniga ao lei maea le tausaga lenei 2024.</p> <p>O lenei galuega pe a matau mai e nao le toalima (5) loia o le Komisi o loo faatinoina e aofia ai le Pule Faatonu ma le Sui Pule Faatonu.</p>
<p>3. FESOASOANI TAU ILOILOGA FAALETULAFONO NA TALOSAGAINA</p> <ul style="list-style-type: none"> Pasene o Fesoasoani tau Iloiloga Faaletulafono ua maea faatasi ai ma 	<ul style="list-style-type: none"> ➤ Ia oo atu ia Iuni 2024, ua mae'a uma Fesoasoani tau Iloiloga Faaletulafono e 3 na fuafuaina (e tusa ma le 100%), e tuuina mai i Matagaluega ma 	<p>Ua mae'a / Ua ausia le Tapulaa Faatulagaina</p>	<p>E tolu (3) Fesoasoani tau Iloiloga Faaletulafono na fuafuaina mo lenei tausaga faaletupe, ae peitai ane, na mafai ona faatinoina ma faamae'a e le Komisi Fesoasoani tau Iloiloga Faaletulafono e iva (9) i le faaiuga o lenei tausaga faaletupe 2023/24:</p>	<p>E leai se isi faatinoga faaopoopo e manaomia mo Fesoasoani tau Iloiloga Faaletulafono uma nei e iva (9) ua mae'a mo lenei tausaga faaletupe, sei vagana</p>

<p>auiliiliga/fautuaga/ na tuuina atu i taimi talafeagai (3 Fesoasoani tau Iloiloga Faaletulafono na fuafuaina)</p>	<p>Faalapotopotoga a le Mālō.</p>		<p>(i) E lua (2) su'esu'ega na maua muamua mo fesoasoani tau iloiloga faaletulafono na taulimaina ma faamāe'aina e le Komisi:</p> <p>(a) Ata Faaitaitai o le Tulafono Taufaaofi o Faamaumauga o Soligatulafono (Amataga Fou) 2019; ma</p> <p>(b) Ata Faaitaitai o le Tulafono Taufaaofi o le Faasoaina o Ata ma Faamatalaga Matuiā i Luga o Upega Tafailagi 2019, na tuuina atu ai faamatalaga ma se fautuaga i le Minisita mo le agai i luma o nei Tulafono ma talanoaga ma paaga talafeagai a le Komisi.</p> <p>(ii) Su'esu'ega i le iloiloga a le Komisi na faatino muamua i le Iloiloga o le Tulafono o Soligatulafono 1961 – talaaga/faavae o le Vaega 219 o le Tulafono o Soligatulafono 2013, e tali atu ai i se talosaga a se tasi o Faamasino o le Faamasinoga Faaitumalo.</p> <p>(iii) Su'esu'ega i le Tulafono Faavae ma isi Tulafono a Samoa e faatatau i le 'Tulafono ma Tapuaiga (mo se tasi o fonotaga faavaomalo na auai ai le Afioga i le Minisita)</p> <p>(iv) Tali na tuuina atu i le Matagaluega o Punaoa Faalenatura ma le Siosiomaga e tusa ai ma se faasinomaga na tuuina mai muamua ma galuega/suesuega na faatino e le Komisi (e faasino i mataupu tau fanua).</p> <p>(v) Su'esu'ega agai i felafolafoaiga a le Palemene na talanoaina ai le Tulafono Taufaaofi o le Komisi o le Toefuataiga o Tulafono 2002 (faavaeina o le Ofisa o le Komisi) – afuaga ma le faavae o aiaiga e faasino i Komesina (e tuuina atu ai se fautuaga i le Afioga i le Minisita, ona o fautuaga a le Komisi e Pulea Tagata Faigaluega a le Malo i le latou iloiloga o le auivi o le afaigaluega a le Komisi).</p> <p>(vi) Su'esu'ega ma auiliiliga amata i Tulafono e tolu (3) a le Matagaluega o Tina ma Tamaitai, Atinae o Nu'u ma Agafesootai (mo faatalanoaga amata ao lei fausia se Tuutuuga o Galuega Faatino mo le Iloiloga ato'a).</p> <p>(vii) Na faatino su'esu'ega faaletulafono ma tuufaatasia tali e tusa ai o Fuaiupu o le Feagaiga Faavaomalo e Faamuta ai Faiga Piopio. O lenei galuega o loo talafeagai lelei ma tiute ma le manulauti a le Komisi faatasi ai ma ana poloketi o</p>	<p>ai e toe talosaga mai se matagaluega mo se faatinoga faaopoopo aua se iloiloga a le Komisi.</p>
---	-----------------------------------	--	--	--

			<p>loo faatino i le taimi nei e fesoasoani atu ai i le Ata Faataitai o le Lipoti a Samoa i Malo Afaatasi.</p> <p>(viii) Na tuuina atu se aotelega o nisi o poloketi e 2 a le Komisi (tete'e atu i sauaga i tina ma tamaitai ma le faamutaina o soligatulafono e afua mai i auupega) e faaono fesoasoani i le taumafaiga a Samoa e tete'e atu ai i nisi o popolega na maua, ina ia fesoasoani foi i le aoina o faamatalaga mo le Iloiloga o le Faavaa o Beijing mo le Faatinoga +30.</p> <p>(ix) Na faatino su'esu'ega ma auililiga amata ina ia fausia ai manatu anoa mo le Ata Faataitai o le Faiga Faavae mo le Puipuia o Soligatulafono a le Lālā o le Tulafono ma le Amiotonu.</p>	
<p>4. FAALAUILOAINA O GALUEGA A LE KOMISI</p> <ul style="list-style-type: none"> O le aso e mǎe'a ai ma faalauiloa ai le Tusi Talafou a le Komisi lea e tai lua i le tausaga ma faatino aua le faalauiloaina o galuega a le Komisi. 	<ul style="list-style-type: none"> ➤ Ia oo atu ia Iulai 2023, ua mǎe'a ona tufatufaina atu le Tusi Talafou mo le ono masina mulimuli o le Tausaga Faaletupe 2022/23 ➤ Ia oo atu ia Ianuari 2024, ua mǎe'a ma tufatufaina le Tusi Talafou mo le ono masina muamua o le Tausaga Faaletupe 2023/24 	<p>Ua mǎe'a / Ua ausia le Tapulaa Faatulagaina</p>	<ul style="list-style-type: none"> • Na mǎe'a ma faalauiloa ia Iulai 2023 le Tusi Talafou a le Komisi mo le ono masina mulimuli (Ianuari – Iuni 2023) o le Tausaga Faaletupe 2022/23. • Na mǎe'a ma faalauiloa ia Fepuari 2024 le Tusi Talafou a le Komisi mo le ono masina muamua (Iulai – Tesema 2023) o le Tausaga Faaletupe 2023/24. 	<p>O le a faaauau pea ona vaavaai le Komisi i ni fesoasoani tau tupe talafeagai ina ia mafai ai ona faaoga auala eseese e faalauiloa ai galuega a le Komisi faapea ma Tulafono a Samoa.</p>
<p>5. POLOKALAME FAA-LE-AOAGA MO LE KOMISI</p> <ul style="list-style-type: none"> Pasene (%) o le aufaigaluega e 'auai i polokalame faa-le-aoaga 	<ul style="list-style-type: none"> ➤ Ia oo atu ia Iuni 2024, ua tataua ona 20% o le aofaiga e toa 12 o le aufaigaluega atoa a le Komisi ua mafai ona auai i ni polokalame faalea'oa'oga 	<p>Ua mǎe'a / Ua ausia le Tapulaa Faatulagaina</p>	<ul style="list-style-type: none"> • E oo mai ia Iuni 2024, e toaono (6) sui o le ofisa na auai i ni polokalame faaleaoaga, pe tusa ma le 50% o le aufaigaluega atoa. 	<p>O loo galulue faatasi le Komisi ma le polokalame a le TAUTAI e taua mai i le Komisi o Galuega a le Malo ina ia auina mai se Vaega o Konesale e faatautaia se polokalame faaleaoaga tau toefuutaiga o Tulafono mo le Vaega o Loia a le Komisi.</p>

				O le a tatala le avanoa e valaaulia ai loia a Matagaluega taitasi a le Malo pe a faamaonia e le TAUTAI ma le Komisi o Galuega a le Malo lenei talosaga.
<p>6. SIITIA LE SAO O LE MAMALU O LE ATUNUU MA PAAGA I LE ILOILOGA O TULAFONO</p> <ul style="list-style-type: none"> Pasene (%) o sui auai mai afioaga taitasi na auai i faatalanoaga faalauaitetele Pasene (%) o sui o paaga na auai i faatalanoaga 	<p>O se tasi lenei o fua faatatau fou a le Komisi.</p> <ul style="list-style-type: none"> Ia ausia le 70% o sui na fuafuaina e auai mai afioaga/nuu Ia ausia le 80% o sui na fuafua e auai mai sui o paaga 	<p>Ua mae'a / Ua ausia le Tapulaa Faatulagaina</p>	<p>O nei tapulaa faatulagaina e lua na ausia i totonu o lenei Tausaga Faaletupe</p> <ul style="list-style-type: none"> A fua atu i le numera o tagata na fuafuaina e tatau ona auai (2056) mo le Iloiloga o Tulafono o Auupega 1960, e 89% o lenei aofaiga na mafai ona auai i faatalanoaga faalauaitetele e 19 na faatautaia i Upolu ma Savaii. Mai le 310 afioaga i totonu o Samoa, e 66% o nei afioaga na auai sui i faatalanoaga faalauaitetele e 19 na faatino Na ausia le 100% o paaga e patino i le iloiloga o le tulafono o Auupega 1960, na 'auai i faatalanoaga na faatinoina 	E faaauau pea le galuega a le Komisi e faaoga soo se auala e faamautinoa ai le alualu i luma o ana taumafaiga e auai le atunuu lautele i faatalanoaga o soo se Tulafono toe iloilo a le Komisi i le lumanai.
<p>7. Numera o Lipoti Faakuata a le Komisi e tuuina atu i taimi talafeagai i le Komisi o Galuega a le Mālō</p>	<p>Ia oo atu ia Iuni 2024, ua mae'a ma tuuina atu i le Komisi o Galuega a le Mālō Lipoti Faalekuata e fa (4):</p> <ul style="list-style-type: none"> Ia tuuina atu le Lipoti Faalekuata Lona 4 mo le Tausaga Faaletupe 2022/23 i le Komisi o Galuega a le Mālō ia Iulai 2023 Ia tuuina le Lipoti Faalekuata Muamua mo le Tausaga Faaletupe 2023/24 i le Komisi o Galuega a le Mālō ia Oketopa 2023 Ia tuuina atu le Lipoti Faalekuata Lona 2 mo le 	<p>Maea / Ausia le Tapulaa Faatulagaina</p>	<p>O Lipoti Faalekuata uma e fa (4) a le Komisi na tuuina atu uma i le Komisi o Galuega a le Mālō i taimi talafeagai i totonu o lenei tausaga faaletupe:</p> <ul style="list-style-type: none"> Lipoti Lona 4 (Aperila - Iuni 2023) mo le Tausaga Faaletupe 2022/23 na tuuina atu i le Komisi e tauala atu i le imeli i le aso 12 Iulai 2023 Lipoti Muamua (Iulai – Setema 2023) mo le Tausaga Faaletupe 2023/24 na tuuina atu i le Komisi o Galuega a le Mālō e tauala atu i le imeli i le aso 27 Oketopa 2023 Lipoti Lon 2 (Oketopa – Tesema 2023) mo le Tausaga Faaletupe 2023/24 na tuuina atu i le Komisi o Galuega a le Mālō e tauala atu i le imeli i le aso 26 Fepuari 2024 Lipoti Lona 3 (Ianuari – Mati 2024) mo le Tausaga Faaletupe 2023/24 na tuuina atu i le Komisi e tauala atu i le imeli o le aso 30 Aperila 2024 	E fua le faatinoga o galuega a le Komisi e tusa ai o lea fua faatatau pe a maea ona tuuina atu nei Lipoti Faalekuata i le Komisi o Galuega a le Malo i le aso faatapulaaina e le Komisi.

	<p>Tausaga Faaletupe 2023/24 i le Komisi o Galuega a le Malō ia Ia Ianuari 2024</p> <p>➤ Ia tuuina atu le Lipoti Faalekuata Lona 3 mo le Tausaga Faaletupe 2023/24 i le Komisi o Galuega a le Malō ia Aperila 2024</p>			
<p>8. O le aso e mǎe'a ma tuuina atu ai le Lipoti Faaletausaga a le Komisi mo le Tausaga Faaletupe 2022/23 mo se faamaoniga a le Kapeneta faapea felafolafoaiga a le Palemene mulimuli ane ai.</p>	<p>Ia oo atu ia Oketopa 2023, ua mǎe'a ma tuuina atu le Lipoti Faaletausaga a le Komisi mo se faamaoniga a le Kapeneta, faapea felafolafoaiga a le Palemene mulimuli ane ai.</p>	<p>Ua mǎe'a / Ua ausia le Tapulaa Faatulagaina</p>	<ul style="list-style-type: none"> • Na mǎe'a le Lipoti Faaletausaga a le Komisi mo le Tausaga Faaletupe Iulai 2022 – Iuni 2023 ma tuuina atu ai mo se faamaoniga a le Kapeneta e tauala atu i le Afioga i le Minisita o le Komisi i le aso 31 Oketopa 2023. • Na taulimaina e le Komisi le Faaiuga a le Kapeneta (FK(23)45) na faamaonia ai le Lipoti Faaletausaga i le aso 24 Novema 2023. • O lea Lipoti Faaletausaga Iulai 2022 – Iuni 2023 na tuuina atu i le Ofisa o le Fono Aoao Faitulafono mo le tolaulauina i luma o le Palemene i le aso 21 Tesema 2023. 	<p>E faaauau pea ona galulue le Komisi ina ia ausia taimi faatapulaa e mǎe'a ai ma faamaonia nei lipoti tāua.</p>
<p>9. Fuafuaga mo le Faatinoga o Galuega mo le Tausaga Faaletupe 2023/24 ma le Iloiloga o Fuafuaga mo le Faatinoga o Galuega mo le Tausaga Faaletupe 2022/23 ma le aufaigaluega uma a le Komisi</p>	<p>➤ Ia oo atu ia Iulai 2023, ua mǎe'a ma tuuina atu i le Komisi o Galuega a le Malō Iloiloga o le Faatinoga o Galuega 2022/23 ma Fuafuaga o le Faatinoga o Galuega 2023/24 mo le Aufaigaluega Konekarate</p> <p>➤ Ia oo atu ia Iulai/Aukuso 2023, ua mǎe'a ma faila Iloiloga o le Faatinoga o Galuega 2022/23 ma</p>	<p>Ua mǎe'a / Ua ausia le Tapulaa Faatulagaina</p>	<ul style="list-style-type: none"> • O le Iloiloga o Fuafuaga o le Faatinoga o Galuega mo le Tausaga Faaletupe 2022/23 a le Aufaigaluega Konekarate e toa lua (2) sa mǎe'a ma tuuina atu i le Komisi o Galuega a le Malo ia Iulai 2023. • O le Fuafuaga mo le Faatinoga o Galuega mo le Tausaga Faaletupe 2023/24 mo le isi sui faigaluega konekarate e toa tasi (1) sa mǎe'a ma tuuina atu i le Komisi o Galuega a le Malo ia Iulai 2023. • O le isi sui faigaluega konekarate sa iai suiga i lana konekarate lea na amatalia i le aso 27 Novema 2023, lea na faatoa tuuina atu ai lana Fuafuaga mo le Faatinoga o Galuega mo le tausaga faaletupe 2023/24 i le Komisi o Galuega a le Malo ia Tesema 2023. • O Iloiloga mo Fuafuaga o le Faatinoga o Galuega mo le tausaga faaletupe 2022/23 a le aufaigaluega tumau na mǎe'a ma failaina ia Aukuso 2023. 	<p>O lenei fua faatatau o se tasi lea o galuega o loo faatulafonoina mo soo se ofisa o le malo, o lea e galulue ai foi le Komisi e faamautinoa le tuufaatasia o nei fuafuaga taua e tusa ai o alafua talafeagai.</p>

	<p>le Fuafuaga o le Faatinoga o Galuega 2023/24 mo le Afaigaluega uma a le Komisi o loo galulue tumau</p>		<ul style="list-style-type: none"> O le iloiloga mo le 6 masina o le fuafuaga mo le faatinoga o galuega i le tausaga faaletupe 2023/24 mo le afaigaluega tumau uma na mae'a ma failaina ia Ianuari 2024 (sei vagana ai se tasi o Loia Sinia o loo ave ona livi mo aooga i fafo ma le Ofisa Sinia sa livi mo le faatoa fanau mai o se pepe fou). 	
--	---	--	--	--

Siata 3: Tulaga ua iai le faatinoga o fua faatatau o galuega fuafuaina mo le tausaga faaletupe 2023-24

6.4 NISI O MATĀTI'A MA FAATINOVA NA 'AUSIA I LE TAUSAGA FAALETUPE 2023/24

6.4.1 KONEFERENISI A LŌIA O ATUMOTU O LE PASEFIKA



O Lōia uma e to'alima (5) a le Komisi o le Toefuataiga o Tulafono a Samoa e aofia ai ma le Sui Pule Faatonu i lea taimi, sa auai i le Koneferenisi a lōia a atumotu o le Pasefika, lea sa faatautaia mai le aso 26 – 28 Iulai 2023 i Samoa nei. O le autū o leni Koneferenisi; *“Eseesega: Faatāuaina o le Pasefika ma ona tioata faaleaganuu i Tulafono ma tiute faalōia”*. A o le faamoemoega ia 'ausia o leni fonotaga, o le fausiaina o ni auala poo avanoa e faasoia ma galulue faatasi ai lōia o loo ta'utino o latou faasinomaga i le Pasefika poo sootaga i le faamāe'aina ai o leni aoaoga, e aofia ai le faasoaina o latou tomāi faapitoa, manatu poo le faaogaina o tupuaga ma measina a le Pasefika ma aganuu i galuega faaletulafono, aemaise le faatinoina o a latou matafaiōi faalōia.

O leni Koneferenisi ua avea ma avanoa tāua e toe faatasitasi ai lōia o le Pasefika e faasoia ai o latou manatu ma o latou tomāi masani, aemaise le talanoaina o faatinoga pito sili ona manuia o loo faaogaina i isi atunuu e soalaupule ai mataupu faaletulafono ina ia mafai ona faasoia i atunuu o le Pasefika. O leni fo'i Koneferenisi sa avea ma avanoa tāua mo lōia o le Pasefika e toe vaavaai ai nisi metotia ma nisi auala o loo faaogaina e nisi atunuu o le Pasefika, e tali atu ai i nisi o vaega e le'o lelei ai la latou tautua.



O failauga autu o leni Koneferenisi e aofia ai Afioga i Faamasino o le Faamasinoga, o Faamasino, Polofesa o Tulafono, Faamasino Sinia ma Loia uma a atumotu o le Pasefika. Sa faasoia sui ta'itasi i o latou tomāi masani i lu'itau eseese o loo tutupu i totonu o le Pasefika, e pei o le sauaga o loo

tutupu i totonu o aiga, fanua ma suafa matai, suiga ma'ale'ale o le tau ma le tele o nisi mataupu. O lōia mai le Komisi e talavou, ma o le auai atu i leni Koneferenisi o se avanoa tāua tele mo i latou. Na latou iloa ai le tele o nisi lu'itau faaletulafono sa faaali mai e isi atumotu, aemaise le mauaina o le tele o tamaoiga ma le 'oa o manatu ma le poto masani sa faasoia mai e Lōia Sinia ma Faamasino a atumotu o le Pasefika.

6.4.2 SEMINA E ILOILO AI LE AUAUNAGA A LE KOMISI MA FUAFUAGA I LE LUMANAI 2023

O le ulua'i taimi lenei ua faatautaia ai e le Komisi se semina e iloiloina ai Galuega Faatino ma Faaiuga fai o le Tausaga ua tuanai, sa faia i le Aso Faraile 4 Aukuso 2023 i le potu fono o le Faalapotopotoga o Vaa a Samoa i Savalalo. O le faamoemoe autu o lenei semina, ina ia toe iloilo galuega faatino a le Komisi e tusa ma Fua Faatatau o Galuega Faatino (KPIs) na fuafuaina mo le tausaga faaletupe 2022/23, ina ia mafai ona iloa lu'itau sa feagai ai, ma a'oa'o mai ai lesona tãua aua le aga'i i luma o le Komisi.



O le sini autu o lenei semina o le: **“Limalima Faatasi mo se Taea Manuia”**.

Sa amatalia lenei semina i le faigalotu na tapenaina e se tasi sui o le Ofisa, ae na tatala aloaia i le lauga autu na tapenaina e le Afioga i le Minisita o le Komisi o le Toefuataiga o Tulafono a Samoa, le Afioga ia Matamua Seumanu Vasati Sili Pulufana. Na ia faamamafa i lana

saunoaga le taua o le sini autu o lenei semina, aemaise o le aogã o le galulue faatasi ina ia mafai ona ausia taunuuga e manuia ma sili atu. Na ia toe faamanatu mai le aogã o lenei semina e õ ese mai ai mai le Ofisa ma galuega masani, ae tō mánatu ma vaavaai i galuega ua mae'a ona faatino, faatasi ma lesona na maua mai ai, e aga'i ai luma le Ofisa ina ia ausia Fua Faatatau o Galuega Faatino ua fuafuaina. Na ia faamanatu foi o le isi sao taua lea i le ausiaina o le vaega faamuamua a le Malo. Na fa'amausalĩ e le Afioga i le Minisita lana feau e ala i faitau masani Faasamoa:



“O ananafi, na a'oa'o mai ai le asõ, ao le asõ, e talanoa ma faatonu folau ai taea”

Na faai'u le lauga autu lea Afioga i le Minisita i le faaleoina o lana faafetai i le Komisi mo galuega uma ma lana faamalosi 'au mo le Ofisa atoa ia faaauau pea galuega lelei ma le agaga sa'o ma le tonu.

Sa valaaulia fo'i sui mai le Komisi o Galuega a le Malo(PSC) ma le Matagaluega o Tupe, ma sa faafetaia lava e le 'aufaigaluega le auai mai o

sui o le Komisi o Galuega a le Mälõ, ma faatinoina la latou folasaga mae'ae'a mo le ofisa, aemaise foi o le folasia mai o luitau e silasila toto'a i ai le Komisi mo le faaleleia atili o le auaunaga i le agai i le lumanai.

O lenei semina ua avea nei ma galuega faatino faaletausaga a le Komisi.

6.4.3 FAAMANATUINA O LE ASO FAAPITOA MO TAGATA FAIGALUEGA A LE MALO 2023

O le aso 2 Oketopa 2023 na auai ai le Komisi i le faamanatuina o le ASso Faapitoa mo le Aufaigaluega a le Malo (PS Day) e ala i le savali faaaloalo e faamanatu ai le tautua o tagata faigaluega a le Malo o Samoa. O le mae'a ai o le savali faaaloalo ma le faigalotu e tatala aloa'ia ai leni fuafuaga t'ua, na faatinoina ai galuega faalauiloa a le Komisi e faailoa ai a latou lipoti ma pepa o faamatalaga mo le nofo silafia o le mamalu o le atunuu. O le sini autu o le aso fa'amanatuina o le *"Talofa ma le laufofoga fiafia"*.



O le tasi vaega o le faamanatuina o leni Aso Faapitoa, sa faatino ai e le Komisi se faatinoga e faasoa ai le 'aufaigaluega i a latou talafaasolopito i le galuega ma o latou poto masani i le avea ai o i latou ma tagata faigaluega o le Malo. O se avanoa lelei sa faasoa ai le tomai ma le poto masani o sui taitasi o le 'aufaigaluega.

Na faai'uina le aso faapitoa i le taumafataga tapenaina lava e le 'aufaigaluega ma le taaloga talifesili o le Trivia, lea na



vaevaeina ai le Ofisa ini 'au se lua ma tauvā ai i le taliina o fesili e faatatau i soo auunaga faatagata faigaluega. Sa maua e le Ofisa le fiafia i leni faatinoga mulimuli, aua e le gata e fou i le 'aufaigaluega ae mālie fo'i.

6.4.4 FAAFEILOAIGA O LE PULE FAATONU FOU



O le aso 25 Mati 2024, na faafeiloa'i ai e le Komisi le Pule Faatonu fou, le Afioga Tufuga Fagaloa Tufuga Fatu ina ua atoa le 18 masina talu ona faamavae le Pule Faatonu talu ai ia Telei'ai Dr. Lalotoa Mulitalo i le masina o Setema 2022.

Na tapenaina uma e le Komisi le sauniga o le Faafeiloaiga, ma o le lauga autu sa saunoa i ai le Afioga ia Matamua Seumanu Vasati Sili Pulufana, o le Minisita o le Komisi o le Toefuataiga o Tulafono a Samoa.

O le Afioga ia Tufuga sa a'oa'oina i le Kolisi o Samoa ma le Kolisi o Uesile, Paerata Aukilani Niu Sila, ma faauu mai ai ma le Faailoga Tikeri i le Arts (1987), Faailoga o le Masters i le Arts (Hons) (1989), faatasi ai ma le Faailoga Tikeri Faalōia (LLB) (1994) mai le Univesite o Aukilani, ma le Faailoga Tikeri Faalōia (LLM) o le Masters of Laws (Distinction) International Maritime Law (1997) i le IMO,



International Maritime Law Institute, Malta

Ae le'i tauaveina e le Afioga ia Tufuga le avanoa o le Pule Faatonu, sa galue o ia i le Ofisa o le Loia Sili mo le 6 tausaga, sa avea ma faufautua fa'aletulafono i gataifale o le Pasefika i le vaega o le Secretariat of the Pacific Community mo le 7 tausaga, ma sa avea foi ma Pule o le Faalapotopotoga o Pulega o Uafu a Samoa mo le 3 tausaga ma e fai foi lana pisinisi Ofisa Lōia i Apia sa faavaeina mai le 2016.

6.4.5 FAALAUILOA O LE TALOFA MA LE LAUFOFOGA FIAFIA

O le aso 10 Me 2024, sa faatautaia ai e le Komisi o Galuega se galuega faatino i le aso e tasi mo le Komisi o le Toefuataiga o Tulafono a Samoa e faalauiloa ai la latou polokalame o le Talofa ma le laufofoga fiafia.

Na auai le Ofisa i ni gaoiga sa ta'imua ai le PSC e pei o le taliina o le telefoni e faaaogaina ai le 'Talofa' e faafeiloa'i ai tagata o loo valaau mai ma tagata e asiasi mai i le Ofisa.



E le gata ina aoga lenei polokalame i le faatāuaina o le faaogaina o le “*Talofa*” e faafeiloa’i ai tagata o le atunuu, ae sa maua ai foi le fiafia ma le lotogatasi o le Ofisa i faatinoga sa faia i lea aso.

6.4.6 FAFEILOAIGA O SUI AOOGA FAALETULAFONO E TOALUA (2) MAI LE IUNIVESITE O KUINISELANI, AUSETALIA

O lenei polokalame faaauau a le Komisi, e iai vaitaimi e ‘auai mai ai tamaiti aoga mai isi Iunivesite o atumotu o le Pasefika ae faapea le lalolagi atoa, e auauna fua mo le Komisi e aunoa ma se totogi. O lenei polokalame e fesoasoani i nei tamaiti aoga ina ia iloa ma maua le poto masani i le faatinoina o galuega iloilo mo tulafono i Samoa, e faaoga ai metotia ma auala ua faatulafonoina e faatautaia ai su’esu’ega ma iloiloga, e fausia ai ni fautuaga faaletulafono e talafeagai i tu ma aga a le atunuu. E le gata



i lea, o se avanoa tāua mo le Komisi e faaleleia ai sootaga ma isi Iunivesite ina ia faatumauiina ai faiga paaga ma isi atunuu aua le atina’eina ma le faaleleia o le faatinoga o a latou galuega faalōia.

Sa taofia lē tumau lenei polokalame i le tausaga 2020 ona o le Koviti-9 lea sa aafia ai le lalolagi atoa.

O le masina o Iuni 2024, na fiafia ai lava le Komisi ina ua toe amatalia lenei polokalame aemaise le faiga paaga ma le Iunivesite o Kuiniselani (UQ) i Ausetalia. O lea na faafeiloai ai e le Komisi ma faafaigaluega ai Lilian Quinn ma Holly Otto mai le Aoga o TC Beirne Law School UQ e aunoa ma se totogi mo vaiaso e 4.

O ia vaiaso e 4, sa fesoasoani ai i la’ua i le faatautaia o le poloketi fa’auau a le Komisi o le Iloiloga o le Tulafono o Auupega 1960, e ala i ni su’esu’ega ma ‘auiliiliga faaopopo i lu’itau sa aoina mai faatalatalanoaga ma le atunuu, aemaise iloiloga faatusatusa sa faatino ma isi atunuu o le itulagi.

7. AVANOA

1. O galuega autu o loo tauaveina e le Komisi, o le faatinoina lea o ni su'esu'ega ma iloiloga i Tulafono, ma tuuina atu fautuaga talafeagai aua le toefuataina o nei tulafono. O le saofagā i metotia ma auupega mo su'esu'ega faaletulafono ma isi alagā'oa o faamatalaga mai upega tafā'ilagi, e mafai ai ona tuuina atu fautuaga talafeagai o Tulafono e ao ona iloilo. O le taumafai ai o le Komisi e fo'ia lenei lu'itau faaauau o le lē mafai ona maua le avanoa e saofagā ai i nei alagā'oa o faamatalaga (e pei o le Lexis Nexis ma le Westlaw), ua faamanuiaina ai le Komisi ina ua maua le avanoa e faatalanoa ai ma le Faauluuluga o le VLex Global Markets, e tusa o le fautuaga



- mai le Lōia Sili. O le VLex o se upega tafailagi mo su'esu'ega faaletulafono o loo mafai ona tuuina mai ai se tuufaatasiga tele o mataupu tau le tulafono, ma faamatalaga ua faatulafonoina ma alagā'oa. O le mafai ona saofagā ai i nei metotia mo su'esu'ega faaletulafono, o le a fesoasoani tele e siitia ma faalatele ai le tulaga o su'esu'ega ma auiliiliga faaletulafono a le Komisi. O le faai'uga o le masina o Iuni 2024, sa faamanuiaina ai le Komisi e ala i se tala fiafia mai le Matagaluega o Tupe ua taliaina le talosaga o le faatupeina mai i le pakeki a le Komisi le pili o le laisene mo le Vlex i le tausaga faaletupe 2024/25. O se laasaga maoa'e ua ausia e le Komisi ma e faaleoina ai lava le faafetai i le Matagaluega o Tupe ma le Mālō o Samoa, mo le tuuina mai o lenei avanoa e faalauaitete ai auala e faatino ai su'esu'ega ma 'auiliiliga faaletulafono o le Ofisa.

2. O se tasi o lu'itai o loo faamauina pea e le Komisi mai tausaga faaletupe ua tuana'i, o le mauuluga lea o le numera o tagata faigaluega faamavae, aemaise lava le Vaega o Loia a le Komisi, faatasi ai ma le leai o ni lōia e talosaga mai mo le faatumuina o avanoa Lōia a le Komisi. O le matau a le Komisi, ua avea lenei faafitauli umi, ma avanoa e talosagaina ai le toe fetuunai o le aufaigaluega lōia e fua i le tulaga e manatu le Komisi e talafeagai ma lenei vaitau. E pei ona tā'ua atu i lenei lipoti, o lea ua talia e le Komisi o Galuega a le Mālō nisi o vaega o la matou talosaga, faatasi ai ma nisi fautuaga faaopopo ina ua mae'a la latou Iloiloga i lona vaega lona 2 (Phase 2). O nisi o fautuaga mai le PSC e aofia ai Komesina e to'atolu o loo faatalanoaina pea i le va o Ofisa e lua (SLRC & PSC) ma e faaauauina pea seia oo i le vaega lona 3 o le Iloiloga tele a le Komisi o Galuega a le Mālō. Talitonu lava, e talia gofie e le 'aufaigaluega nei avanoa mo le aga'i i luma o le Ofisa aua se lumanai manuia o Samoa, aemaise le faatinoina o le auaunaga o su'esu'ega ma iloiloga faaletulafono mo le atunuu.
3. O laasaga e 6 a le Komisi mo le toefuataiga o tulafono, e mae'a lona malosi'aga i le Lipoti Faaiu ma tuuina atu i le laulauafono a le Palemene. O se tasi o lu'itau o loo feagai pea ma le Komisi, o le leai lea o se malosi'aga faaletulafono e na te una'ia ai i le isi laasaga le Lipoti Faaiu (ua iai ma fautuaga), i matāgaluega ma faalapopotoga e patino tonu i ai ia tulafono pe a mae'a ona pasiaina e le Palemene le lipoti. E ui lava ina i ai le malosi'aga faaletulafono e lauliliu, su'esu'e ma iloilo ai tulafono ma nisi suesuega e faavae ai le faufauina o fautuaga, peitai o le faatinoina o nei fautuaga ma le toe lauliliuina o tulafono, e taoto atu lava i matāgaluega ma faalapopotoga e patino i ai nei tulafono, e fua foi i a latou faamuamua aemaise o a latou fuafuaga faataotooto. O le taumafai ai o le Komisi e fō'ia lenei faafitauli masani, ua toe iloilo ai e le Komisi le tulaga o loo iai ana faiga paaga, ina ia mafai ona galulue faatasi, ma ia mautinoa o fautuaga mai le toefuataiga o tulafono a le Komisi, e le gata ina mautinoa

le fausia mai i su'esu'ega tutoatasi ma faatalatalanoaga, a ia mautinoa e mafai ona faatinoina pe a oo ina faamaonia le lipoti e le Kapeneta, ma pasia e le Palemene.

8. PŪLEAINA O TAGATA FAIGALUEGA

O loo faafaigaluegaina e le Komisi le Vasega o Lōia ma le Vaega o Auaunaga Lautele. O loo mafai ai lava ona nafa taulimaina le tuuina atu o nisi o fuafuaga mamao ma faatinoga e pei ona aiaia ma faatulagaina i le Fuafuaga Alualu Mamao a le Lala o le Tulafono ma le Amiotonu 2020—2025, aemaise foi o le Fuafuaga Autasi 2022 – 2025 a le Komisi ma Fuafuaga Faaletausaga.

O le Vaega o Auaunaga Lautele, o loo nafa ma le faagasologa o le filifilia o tagata faigaluega ofisa mo avanoa fou, a o le afaigaluega konekarate o loo faafoeina e le Komisi o Galuega a le Mālō. O lenei faatinoga o loo malupuipua i lalo o le Tulafono o Tagata Faigaluega 2004, ma le Taiala mo le Auaunaga a Tagata Faigaluega o Samoa 2005. E tolu lava ni vaega tetele e faatautaia ai le filifiliina o tagata faigaluega tumau:

- Tulaga faatāuaina e faavae ai filifiliga.
- Tatalaina o avanoa tutusa i so'o se tasi i le taimi e faasalalau ai se avanoa faigaluega. Ma
- O le avanoa tutusa o itupā mo Komiti Faafoe o Faatalatalanoaga e aofia ai se sui tutoatasi i fafo atu o le Komisi.

8.1 FEGĀSOLOAIGA O LE AUFAIGALUEGA

8.1.1 FAAMAVAE

O le Tausaga Faaletupe 2023/24, o le tausaga muamua lea talu mai le 5 tausaga ua mavae, e le'i i ai se isi na faamavae mai le Komisi.

8.1.2 TOFIGA FOU

(i) Tufuga Fagaloa Tufuga Fatu, PULE FAATONU



O le Tofiga o le Pule Faatonu na avanoa mo le 18 masina talu ona faamavae le Pule Faatonu talu ai (Telei'ai Dr. Lalotoa Mulitalo) ia Setema 2022.

O le aso 25 Mati 2024, na faafeiloai aloaia ai le afioga a Tufuga Fagaloa Tufuga Fatu, ua tofia e avea ma Pule Faatonu mo le Komisi o le Toefuataiga o Tulafono, ma o se faamanuiaga foi lea mo le Komisi. O le afioga ia Tufuga, sa faatautaia lona ofisa lōia a o lei tofia e avea ma Pule Faatonu o le Komisi. E tele le tamaoaiga i le Tomai ma le silafia, sa iloga lona tomai fa'avaomalo ao galue ai o le Ofisa Sili o Pulega i le Matagaluega o Uafu a Samoa. E mautinoa le tele o le sao o lenei tamalii i le ausiaina o sini ma manulauti a le Komisi. E fiafia lava le Komisi e faafeiloa'ia le toai taunuu mai o le Afioga ia Tufuga Fagaloa Tufuga Fatu ma o le a naunau foi e galulue faatasi ma ia.



(ii) **Aunoa Uele, LŌIA SINIA**

O se fiafiaga tele i le Komisi le i ai o se isi sui agavaa faaopoopo i le aufaigaluega, ina ua filifilia ai le susuga ia Aunoa Uele e faaopoopo i le Vaega o Tulafono, e avea o se Lōia Sinia i le aso 24 Iulai 2023.

O le susuga ia Aunoa Uele sa galue i le Ofisa o le Loia Sili i lalo o le Vaega o Moliaga Tau Soligatulafono, ao lei faamanuiaina i le avanoa Lōia Sinia i le Komisi. O le a tele sona sao i le galuega a le Komisi i le iloiloaina o tulafono, aua o loo matauina le tele o lona tomai ma le silafia aemaise le malamalama ma le poto masani i mataupu tau faamasinoga.

E fiafia lava le Komisi e faafeiloa'ia le susuga ia Aunoa Uele ma naunauta'i ia galulue faatasi ma le tamaitai ofisa sinia.

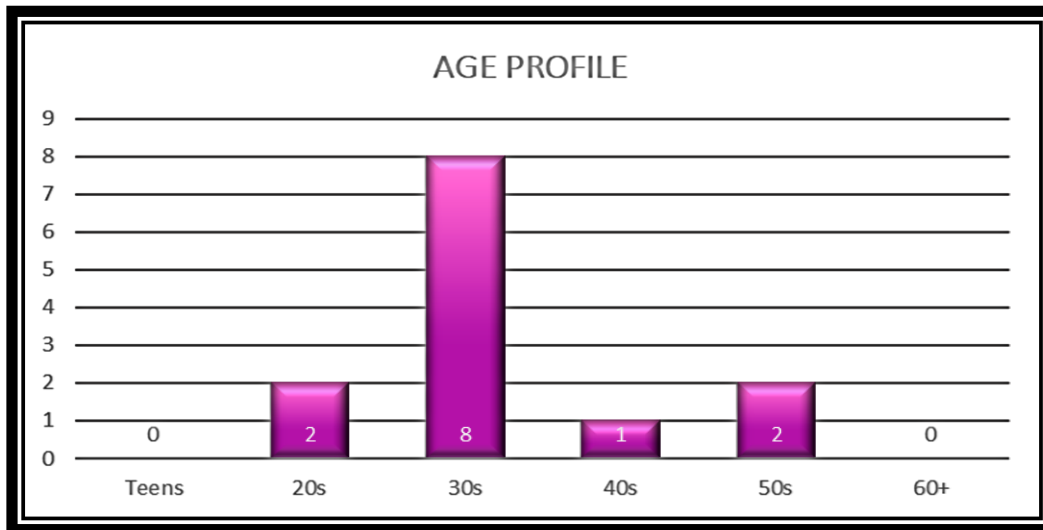
8.1.3 FAATULAGAGA O LE AUFaIGALUEGA O LOO IAI I LE TAIMI NEI

AUFaIGALUEGA	AOFA'IGA	TAMAITAI	ALII	FAATULAGAINA O TOTOGI
Aufaigaluega Konekarate	3	1	2	ACEO – CEO
Loia Sinia Maualuga	2	1	1	L17
Ofisa Sinia Maualuga	2	2	-	A16
Loia Sinia	2	2	-	L14
Ofisa Sinia	2	1	1	A12/A13
Alii/Tamaitai Ofisa ma isi	2	1	1	A3-A7
AOFA'IGA (na o sui o loo iai i le taimi nei)	13	8	5	
Aofai o Avanoa Faigaluega e lei faatumuina				
Komesina	3			???
Loia Sinia Maualuga	1			L17
Ofisa Sinia mo Tagata Faigaluega	1			A12/A13
AOFA'IGA (aofia ai ma avanoa e lei faatumuina)	18	-	-	

Siata 4: Aufaigaluega a le Komisi i le taimi nei

8.1.4 TAUSAGA O LE AUFALGALUEGA GALULUE

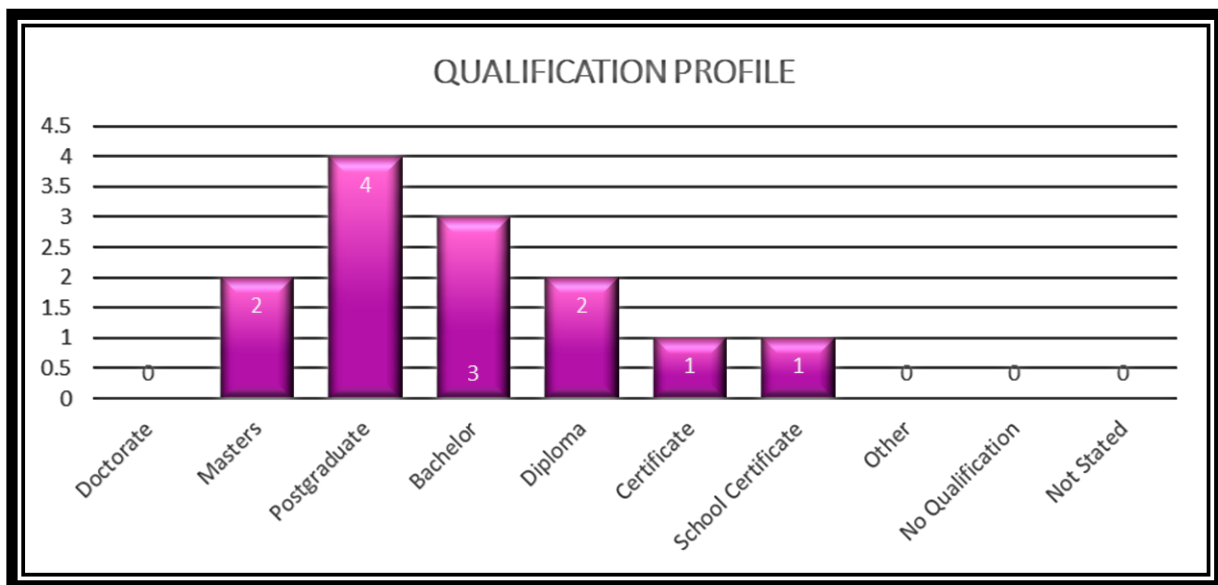
O le aufaigaluega a le Komisi e toatele i sui talavou ua iai tomai faapitoa. E na o le toatolu le aufaigaluega e i luga atu o le 40 tausaga le matutua o le soifua. O le Ata 4 o i lalo o loo faailoa atu ai se aotelega o le matutua o le aufaigaluega e oo mai ia Iuni 2024.



Ata 4: Tausaga o le matutua o le aufaigaluega a le Komisi

8.1.5 O TUSI PASI MA FAAILOGA O LE AUFALGALUEGA A LE KOMISI

O le aufaigaluega a le Komisi e aofia ai le Vasega o Lōia ua mǎe'a ona resitalaina ma faamaonia i le Roll of Barristers and Solicitors o le Faamasinoga Maualuga a Samoa, faapea foi ma isi tomai i le Vaega o Auaunaga Lautele. O le Siata 5 o loo i lalo o loo faailoa ai le tulaga o faailoga ma tusipasi a le aufaigaluega a le Komisi e oo mai ia Iuni 2024.



Ata 5: Faailoga o le Aufaigaluega a le Komisi

9. A’OA’OGA MO LE FAALAU TELEINA O TOMAI MA AGAVAA

O nisi nei o polokalame faalea’oa’oga ma fonotaga na ‘auai sui o le Komisi i leni tausaga faaletupe 2023/24.

9.1 VAEGA O TULAFONO

POLOKALAME FAA-LE-A’OA’OGA MA FONOTAGA	FAAFOEINA	ASO	NOFOAGA	AUFAIGALUEGA NA AUAI
A’oa’oga Faafaufautua Aloa’ia	Soasiete a Lōia a Samoa (Polofesa Nadja Alexander)	3 aso (19-21 Iulai 2023)	Potu Fono o le Matagaluega o Faamasinoga ma Faafoega o Faamasinoga	Tapuai Leuauanae Sheliza Tapuai, Lizatalei Hakai-Stanley, Tapuala Mearold Viliamu, Hope Crichton
Koneferenisi a Lōia o le Pasefika – A’oa’oga fa’auau e tapu’e ai tomai faapitoa	Lōia a le Pasefika /Soasiete o Lōia a Samoa	3 aso (26—28 Iulai 2023)	Potu fono o le TATTE	Vaega o Lōia (5)
Semina mo le Iloiloga o Galuega Faatino ma Fuafuaga	Komisi o le Toe Fuataiga o Tulafono a Samoa	1 le aso (4 Aokuso 2023)	Potu Fono o le Fa’alapotopotoga o Kamupani vaa a Samoa	Ofisa atoa o le Komisi o le Toe Fuataiga o Tulafono a Samoa
Faatalanoaga mo le Iloiloga o le Tulafono o Tulaga o Tagatanuu i le Teufaafaigaluegaina o Tupe mai Fafu 2015	Matagaluega o Pisinisi, Alamanuia ma Leipa	1 le aso (7 Aokuso 2023)	Potu Fono o le Matagaluega o Pisinisi,Alamanuia ma Leipa	Hope Crichton
Faatalanoaga mo le fausiaina o le Taiala e Tete e atu ai i Faiga Piopio	Komisi o Galuega a le Malo	1 le aso (11 Aokuso 2023)	Potu Fono o le Faletalimalo o le Lava	Aunoa Uele
Fonotaga a le Komiti Faafoe o le Lālā o Tulafono ma le Amiotonu	Komiti o le Lālā o Tulafono ma le Amiotonu	1 le aso (26 Setema 2023)	Potu Fono o le Matagaluega o Faamasinoga ma le Faafoega o Faamasinoga	Tapuala Merold Viliamu
A’oa’oga Faalauiloa a le Komisi o Galuega a le Malo mo le afaigaluega fou	Komisi o Galuega a le Malo	5 aso (30 Oketopa –3 Novema 2023)	Potu Fono o le Matagaluega o le Soifua Maloloina	Aunoa Uele
Fonotaga a le Komiti Faafoe o le Lālā o Tulafono ma le Amiotonu	Lālā o Tulafono ma le Amiotonu	1 le aso (18 Tesema 2023)	Potu Fono a le Matagaluega o Faamasinoga ma le Faafoega o Faamasinoga	Tapuai Leuanae Sheliza Tapuai
Talanoa ma Faasoa - Faalauiloaina o Taiala mo le Puleaina o	Komisi o Galuega a le Mālō	1 le aso (29 Fepuari 2024)	Potu Fono o le Fale talimalo o le Taumeasina	Tapuai Leuanae Sheliza Tapuai

Auaunaga a le Afaialuega (Faauluuluga ma Faauluuluga Lagolago)				
Faatalanoaga ma Fonotaga ma Paaga i le Faavaa faaletulafono mo le faatinoina o Pisinisi Faavaomalō	Matagaluega o Pisinisi Alamanuia ma Leipa	1 le aso (21 Mati 2024)	Potu Fono a le Komisi (SLRC)	Tapuai Leauanae Sheliza Tapuai, Lizatalei Hakai-Stanley, Hope Crichton
A’oa’oga mo le Iloiloga o Faailoilo mo Galuega Faatino	Matagaluega o Tupe	1 le aso (27 Mati 2024)	Potu Fono o le Faletalimalo o le Lava	Tufuga Fagaloa Tufuga Fatu, Tapuai Leauanae Sheliza Tapuai
Faatalanoaga mo le Mata’itūina ma le Tuliloaina o le Faaiuga a le Kapeneta FK (23) 42	Matagaluega a le Palemia ma le Kapeneta	1 le aso (9 Aperila 2024)	Potu Fono a le Komisi (SLRC)	Tufuga Fagaloa Tufuga Fatu, Tapuai Leauanae Sheliza Tapuai, Lizatalei Hakai-Stanley
Faatalanoaina o Suiga o Pulega o Galuega a le Mālō	Komisi o Galuega a le Mālō	8 aso (24 Aperila -2 Me 2024)	Potu Fono o le Taumeasina ma le Faletalimalo a le Mellenia	Tapuai Leauanae Sheliza Tapuai
A’oa’oga mo le faalauiloaina faalauaitete o le “Talofa ma le Laufofoga Fiafia”	Komisi o Galuega a le Mālō	1 le aso (3 o Me 2024)	Potu Fono a le Komisi (SLRC)	Aufaigaluega atoa
Faasoa a Ofisa Sili o Pulega	Komisi o Galuega a le Mālō	1 le aso (6 Me 2024)	Potu Fono o le Faletalimalo o le Taumeasina	Tufuga Fagaloa Tufuga Fatu
A’oa’oga mo Faatinoga ma Amio Taualoa.	Komisi o Galuega a le Malo	1 le aso (12 Aperila 2024)	Potu Fono o le Faletalimalo o le Lava	Hope Crichton

Siata 5: Polokalame Faalea’oa’oga na ‘auai le Vaega o Tulafono

9.2 VAEGA O AUAUNAGA LAUTELE

POLOKALAME FAA-LE-A’OA’OGA MA FONOTAGA	FAAFOEINA	ASO	NOFOAGA	AUFAIGALUEGA NA AUAI
Faatalanoaga mo le Fuafuaga Alualu Mamao a le Vaega o Nuū ma Afioaga 2023-2027	Matagaluega o Tina ma Tamaitai ma Aga Fesootai	1 le aso (14 Iulai 2023)	Maota o le Tooa Salamasina	Tovale Filipino
Fonotaga a Tausi Tusi Sinia	Matagaluega o Tupe	1 le aso (1 Aokuso 2023)	Potu Fono Autu o le TATTE	Leaumoana Salima Lasalo Salima, Philia Lelelimalefaga, Fugalaau Siaki
Semina mo le Iloiloga o Galuega Faatino ma Fuafuaga	Komisi o le Toefuataiga o Tulafono a Samoa	1 le aso (4 Aokuso 2023)	Potu Fono o le Kamupani Va’a a Samoa	Aufaigaluega atoa a le Komisi

Faatalanoaga mo le fausiaina o le Taiala e Tete e atu ai i Faiga Piopio	Komisi o Galuega a le Malo	1 lea aso (11 Aokuso 2023)	Potu Fono o le faletalimalo o le LAVA	Tovale Filipo
Koneferenisi mo Aoaoga Fa'aaauu 2023	Pulega o Tusipasi ma Faailoga Taualoa	2 aso (13—14 Setema 2023)	Potu Fono ole Faletalimalo o le Taumeasina	Tovale Filipo
Fonotaga Faapitoa mo Faauluuluga o Vaega o loo Vaaia Tagata Faigaluega	Komisi o Galuega a le Malo	1 le aso (21 Setema 2023)	Potu Fono o le Faalapotopotoga o Kamupani Vaa a Samoa	Leaumoana Salima Lasalo Salima, Philia Leleimalefaga, Fugalaau Siaki
A'oa'oga toe faamanatu mo le faaogaina o le Finance One i tulaga tau tupe totogi atu, vaega mo totogi ma lipoti	Matagaluega o Tupe	5 aso (25-29 Setema 2023)	Potu Fono a le Matagaluega o Tupe	Leaumoana Salima Lasalo Salima, Fugalaau Siaki
Vaiaso o A'oa'oga mo le malu puipuia o tulaga tau initaneti	Matagaluega o Fesootaiga ma Faamatalaga Faa-Tekonolosi	5 aso (2-6 Oketopa 2023)	Potu Fono o le Faletalimalo o le Taumeasina	Ernest Aмосa
A'oa'oga mo le Tausia lelei o faamaumauga	Matagaluega o Aoga ma Aganuu	2 aso (12-13 Oketopa 2023)	Malae o Aganuu ma Faatufugaga	Tovale Filipo
A'oa'oga Faalauiloa a le Komisi o Galuega a le Malo mo le aufaigaluega fou	Komisi o Galuega a le Malo	5 aso (30 October – 3 Novema 2023)	Potu Fono o le Matagaluega a le Soifua Maloloina.	Malota Vili
Fonotaga a le Lālā o le Tulafono ma le Amiotonu	Lālā o Tulafono ma le Amiotonu	1 le aso (18 Tesema 2023)	Potu Fono o le Matagaluega o Faamasinoga ma le Faafoega o Faamasinoga	Leaumoana Salima Lasalo Salima
Aoaoga faamanatu mo le Tapenaina o le Paketi	Matagaluega o Tupe	1 le aso (18 Ianuari 2024)	Potu Fono Autu o le TATTE	Leaumoana Salima Lasalo Salima
Faatalanoaga mo le faalauiloaina o le “Talofa ma le Laufofoga Fiafia”	Komisi o Galuega a le Malo	1 le aso (13 Mati 2024)	Potu Fono a le Komisi (SLRC)	Leaumoana Salima Lasalo Salima, Philia Leleimalefaga, Fugalaau Siaki
Faalauiloaina Aloa'ia o le Vaega 3 o le Poloketi “Tali Vave atu i Galuega tau Gaosi Oloa i le Pasefika”	Matagaluega o le Siosiomaga ma Puna'oa Faalenatura	1 le aso (21 Mati 2024)	Fale o le Faalapotopotoga o Faalavelave Faafuasei, Tuanaimato	Leaumoana Salima Lasalo Salima
A'oa'oga mo le Iloiloga o Faailoilo mo Galuega Faatino	Matagaluega o Tupe	1 le aso (27 Mati 2024)	Potu Fono a le Faletalimalo o le LAVA	Leaumoana Salima Lasalo Salima
Faatalanoaga mo le Mata'itūina ma le Iloiloga	Matagaluega a le Palemia ma le Kapeneta	1 le aso (9 Aperila 2024)	Potu Fono a le Komisi (SLRC)	Leaumoana Salima Lasalo Salima

o le Faaiuga a le Kapeneta FK(23) 42				
Faatalanoaina o Suiga o Pulega o Galuega a le Malo	Komisi o Galuega a le Malo	7 aso (24 Aperila – 2 Me 2024)	Potu Fono a faletalimalo o le Taumeasina ma le Mellenia	Leaumoana Salima Lasalo Salima
Aoaoga mo le Faalauiloaina faalauaitetele o le “ Talofa ma le Laufofoga Fiafia”	Komisi o Galuega a le malo	1 le aso (3 Me 2024)	Potu Fono o le Komisi (SLRC)	Aufaigaluega atoa
A’oa’oga mo se Faavaa Aoa e Puleaina ai Faamatalaga	Matagaluega o Fesootaiga ma Faamatalaga Faa-Tekonolosi	2 aso (8-9 Me 2024)	Potu Fono a le Faletalimalo o le Tusitala	Ernest Aмоса
Fonotaga mo Ofisa o Fesootaiga i le Kapeneta	Matagaluega o le Palemia ma le Kapeneta	1 le aso (21 Iuni 2024)	Malae o Aganuu ma Faatufugaga	Florita Tupai
Fonotaga Faapitoa mo Faauluuluga o Vaega o loo Vaaia Tagata Faigaluega	Komisi o Galuega a le Malo	1 le aso (27 Iuni 2024)	Potu Fono a le Faalapopotoga o Vaa a Samoa	Leaumoana Salima Lasalo Salima

Siata 6: Polokalame Faalea’oa’oga na ‘auai le Vaega o Auaunaga Lautele

9.3 A’OA’OGA FAALOTOIFALE

POLOKALAME FAALEA’OA’OGA MA FONOTAGA	FAAFOEINA	ASO	NOFOAGA	AUFAIGALUEGA NA AUAI
A’oa’oga toe faamanatu/ faamasani mo le Vaega o Loia	Tapuai Leauanae Sheliza Tapuai, AED	1 le aso	Potu Fono a le Komisi (SLRC)	Hope Crichton, Aunoa Uele
A’oa’oga faamasani mo aga tausili ma amio pulea mo le aufaigaluega fou	Philia Leleimalefaga, PAAO & Fugalaau Siaki, SAAO	1 le aso	Potu Fono a le Komisi (SLRC)	Aunoa Uele
Pule e Tofia ai ma Toe Fetuunai Minisita o le Kapeneta	Tapuai Leauanae Sheliza Tapuai, AED	1 le aso	Potu Fono a le Komisi (SLRC)	Vaega o le Tulafono
Su’esu’ega Faaletulafono – Mataupu a Lefagaoalii	Tapuai Leauanae Sheliza Tapuai, AED	1 le aso	Potu Fono a le Komisi (SLRC)	Vaega o le Tulafono
Laasaga e 6 o le Faagasologa o le Toefuataiga o Tulafono	Tapuai Leauanae Sheliza Tapuai, AED	1 le aso	Potu Fono a le Komisi (SLRC)	Vaega o le Tulafono

Siata 7: A’oga’oga Faalotoifale

10. FAAMATALAGA O TUPE

10.1 TALA FAATATAU O TUPE

O le tala faatatau o tupe na pasia mo le Komisi i le Tausaga Faaletupe 2023/24, e \$1,506,886 na faaāgaga mo Tagata Faigaluega, Galuega Faatino ma Galuega e Avea ai ma Sui o le Malo.

E le'i mǎe'a faaaogaina le paketi na tuuina mai mo le Tausaga Faaletupe 2023/24, ona e ono (6) avanoa faigaluega i le Vaega o Lōia sa lē faatumuina, e aofia ai le Pule Faatonu, lua (2) Loia Su'esu'e Sinia, tasi (1) le avanoa Lōia Sinia ma le lua (2) avanoa o Lōia Su'esu'e.

Na lagona le faagaetia o le Komisi, ina ua mafai ona maua le avanoa e faaoga ai se vaega tele o tupe faasao, e tauala mai i fesootaiga ma le Matagaluega o Tupe aemaise o le faaiuga a le Kapeneta mamalu, e faatautaia ai faatalanoaga faalauaitete e sefuluiva (19) ma le mamalu o le atunuu, ma le lua (2) faatalanoaga ma paaga autū. O nei faatalanoaga na faatatau tonu i le Iloiloga o le Tulafono o Auupega 1960.

E le gata i lea, ae na mafai foi ona faaaogaina nei tupe faasao e le Komisi e faatauina ai le taavale fou mo le ofisa, e sui ai le piki apu hilux na faaaogaina e le Komisi talu ona faatuina i le tausaga e 2008.

MĀLŌ O SAMOA

KOMISI O LE TOEFUATAIGA O TULAFONO A SAMOA

LIPOTI O TUPE FAAAOGAINA MO LE PIRIOTA E MĀE'A I LE ASO 30 O IUNI 2024

(E le'i iloiloaina le lipoti e le Ofisa Su'etusi)

OUTPUTS PROVIDED BY MINISTRY	ACTUALS	COMMITMENTS	YTD + COM	UTL %	BUDGET	FUNDS REMAIN.
4610 - Policy Advice to the Responsible Minister						
<i>Personnel</i>						
703100 - Salaries	-	-	-	0%	350,956	350,956
703101 - Public Servants Salaries	341,042	-	341,042	0%	-	- 341,042
703300 - Employer Contribution	-	-	-	0%	51,714	51,714
703301 - NPF	40,025	-	40,025	0%	-	- 40,025
703302 - ACC	4,002	-	4,002	0%	-	- 4,002
703401 - Telephone Allowance	900	-	900	25%	3,600	2,700
705200 - End of Term Contracts	-	-	-	0%	8,314	8,314
705204 - Severance Payment	9,534	-	9,534	777%	1,227	- 8,307
705800 - Long Service Leave Benefits	-	-	-	0%	35,468	35,468
705801 - Long Service Leave Benefits	35,468	-	35,468	0%	-	- 35,468
707103 - Local Travelling Allowance	700	-	700	99%	709	9
707109 - Higher Duty Allowance	11,391	-	11,391	48%	23,955	12,564
TOTAL	443,061	-	443,061	93%	475,943	32,882
<i>Operating</i>						
722301 - Buildings - Repairs & Maintenance	6,043	-	6,043	87%	6,950	907
722503 - Fuel (Min to Min)	1,830	-	1,830	87%	2,105	275
722601 - Repairs & Maintenance	-	-	-	0%	2,500	2,500
722602 - Consumables- Fittings	120	-	120	100%	120	-
722701 - Repairs & Maintenance- Office Equipments	-	-	-	0%	2,500	2,500
723103 - Other	504	-	504	0%	-	- 504
725501 - Facility Hire	16,265	-	16,265	127%	12,800	- 3,465

725902 – Water Coolers – Rents & Leases	518	-	518	87%	596	78
728101 – Subscriptions to Publications	874	-	874	104%	840	34
728201 – Personnel Membership Fees & Subs.	3,750	-	3,750	38%	10,000	6,250
734307 – Technician	-	-	-	0%	20,000	20,000
740102 – Incidental Allowances	-	-	-	0%	1,800	1,800
740104 – Clothing Allowances	-	-	-	0%	1,800	1,800
740111 – Transit Allowance	-	-	-	0%	1,800	1,800
740201 – Accommodation	17,524	-	17,524	123%	14,300	3,224
740202 – Meals	10,133	-	10,133	152%	6,660	3,473
740301 – Passports	-	-	-	0%	340	340
740302 – Permits & Visas	-	-	-	0%	500	500
740401 – Air Fares	-	-	-	0%	4,500	4,500
740403 – Boat Fares	3,660	-	3,660	236%	1,550	2,110
741104 – Transport Allowance	31,240	-	31,240	0%	-	31,240
746201 – Internet, Broadband & Email	1,300	-	1,300	87%	1,495	195
746401 – Postage	-	-	-	0%	90	90
746402 – Courier	-	-	-	0%	180	180
752101 – Medical Consumable Supplies	-	-	-	0%	450	450
758101 – Stationery	8,948	-	8,948	663%	1,350	7,598
758102 – Bulk Paper Supplies	1,889	-	1,889	94%	2,000	111
758201 – Advertisements(Media)	3,282	-	3,282	49%	6,730	3,448
758301 – Printing & Publications	15,620	-	15,620	156%	10,000	5,620
761101 – Catering & Refreshments	28,416	-	28,416	102%	27,821	594
761102 – Tea Supplies	672	-	672	7632%	9	663
761103 – Beverage & Water	1,680	-	1,680	0%	-	1,680
764101 – General Supplies	1,835	-	1,835	131%	1,404	430
764102 – General Services	94	-	94	100%	94	-
768201 – Faaaloaloga mo Nuu	7,800	-	7,800	0%	-	7,800
768202 – Mealofoa mo le Failotu	2,000	-	2,000	0%	-	2,000
770101 – Accountable Advances – Clearing Account	-	-	-	0%	21,400	21,400
TOTAL	165,996	-	165,996	101%	164,684	1,312
Capital						
786101 – Motor Vehicles – Fully Paid	130,435	-	130,435	94%	138,503	8,068
787101 – Furniture & Fittings	1,739	-	1,739	89%	1,950	211
788103 – Printers	30,000	-	30,000	92%	32,785	2,785
788108 – Other	1,587	-	1,587	87%	1,825	238
788201 – Computer	3,465	-	3,465	87%	3,985	520
788304 – Other	104	-	104	87%	120	16
TOTAL	167,330	-	167,330	93%	179,168	11,837
Sub Total	776,388	-	776,388	95%	819,795	43,407
4691 – Central Service Unit						
Personnel						
703100 – Salaries	-	-	-	0%	296,578	296,578
703101 – Public Servants Salaries	296,503	-	296,503	0%	-	296,503
703300 – Employer Contribution	-	-	-	0%	34,519	34,519
703301 – NPF	32,029	-	32,029	0%	-	32,029
703302 – ACC	3,203	-	3,203	0%	-	3,203

705403 – Long Service Leave	-	-	-	0%	3,285	3,285
705800 – Long Service Leave Benefits	-	-	-	0%	8,412	8,412
705801 – Long Service Leave Benefits	9,002	-	9,002	0%	-	9,002
707103 – Local Travelling Allowance	1,100	-	1,100	55%	2,000	900
707109 – Higher Duty Allowance	16,188	-	16,188	463%	3,500	12,688
TOTAL	358,025	-	358,025	103%	348,294	9,731
Operating						
722501 – Repairs & Maintenance	3,330	-	3,330	111%	3,000	330
722502 – Spare Parts	4,781	-	4,781	239%	2,000	2,781
722503 – Fuel (Min to Min)	14,084	-	14,084	141%	10,000	4,084
722504 – Fuel(Third Parties)	261	-	261	0%	-	261
722505 – Vehicle Fluids	1,206	-	1,206	0%	-	1,206
722601 – Repairs & Maintenance	70	-	70	0%	-	70
722602 – Consumables- Fittings	96	-	96	0%	-	96
722701 – Repairs & Maintenance- Office Equipment	845	-	845	47%	1,800	955
722702 – Consumables/Peripherals	163	-	163	3%	5,000	4,837
725902 – Water Coolers – Rents & Leases	1,574	-	1,574	79%	2,000	426
728102 – Subscription to internet Services	522	-	522	0%	-	522
734102 – Vehicle Insurance	7,356	-	7,356	100%	7,390	34
734201 – Fees & Registrations	1,037	-	1,037	69%	1,500	463
734202 – Licenses	8,963	-	8,963	187%	4,790	4,173
734309 – Other – Professional Services	191	-	191	0%	-	191
734402 – Fees	117	-	117	0%	-	117
740402 – Taxi/Bus Fares	8	-	8	0%	-	8
740403 – Boat Fares	380	-	380	0%	-	380
746101 – Telephone	4,354	-	4,354	81%	5,400	1,046
746103 – Cellphones	25	-	25	0%	-	25
746201 – Internet, Broadband & Email	13,000	-	13,000	64%	20,400	7,400
752101 – Medical Consumable Supplies	-	-	-	0%	150	150
758101 – Stationery	3,092	-	3,092	229%	1,350	1,742
758102 – Bulk Paper Supplies	834	-	834	83%	1,000	166
758103 – Printers/Photocopiers Supplies	6,699	-	6,699	74%	9,000	2,301
758201 – Advertisements(Media)	3,048	-	3,048	102%	3,000	48
758301 – Printing & Publications	-	-	-	0%	3,000	3,000
761102 – Tea Supplies	3,007	-	3,007	150%	2,000	1,007
761103 – Beverage & Water	661	-	661	0%	-	661
764101 – General Supplies	4,151	-	4,151	308%	1,350	2,801
764102 – General Services	542	-	542	0%	-	542
773101 – Petty Cash	-	-	-	0%	500	500
TOTAL	84,397	-	84,397	100%	84,630	233
Capital						
TOTAL	-	-	-	0%	-	-
Sub Total	442,422	-	442,422	102%	432,924	9,498
TRANSACTION ON BEHALF OF THE STATE						
G01 – Rents & Leases (Government Building)	167,900	-	167,900	100%	167,900	0
Q01 – VAGST Output Tax	76,235	-	76,235	135%	56,267	19,968

U19 – Community Consultations	22,514	-	22,514	75%	30,000	7,486
TOTAL	266,649	-	266,649	105%	254,167	- 12,482
GENERAL LEDGER SUMMARY						
Output Provided by Ministry	1,218,810	-	1,218,810	97%	1,252,719	33,909
Transaction on Behalf of the State	266,649	-	266,649	105%	254,167	- 12,482
TOTAL	1,485,459	-	1,485,459	99%	1,506,886	21,427
SUMMARY BY BUDGET CATEGORY						
CAPITAL – Capital	167,330	-	167,330	93%	179,168	11,837
OPERATING – Operating	250,393	-	250,393	100%	249,314	- 1,079
PERSONNEL – Personnel	801,087	-	801,087	97%	824,237	23,150
TOTAL	1,218,810	-	1,218,810	97%	1,252,719	33,909

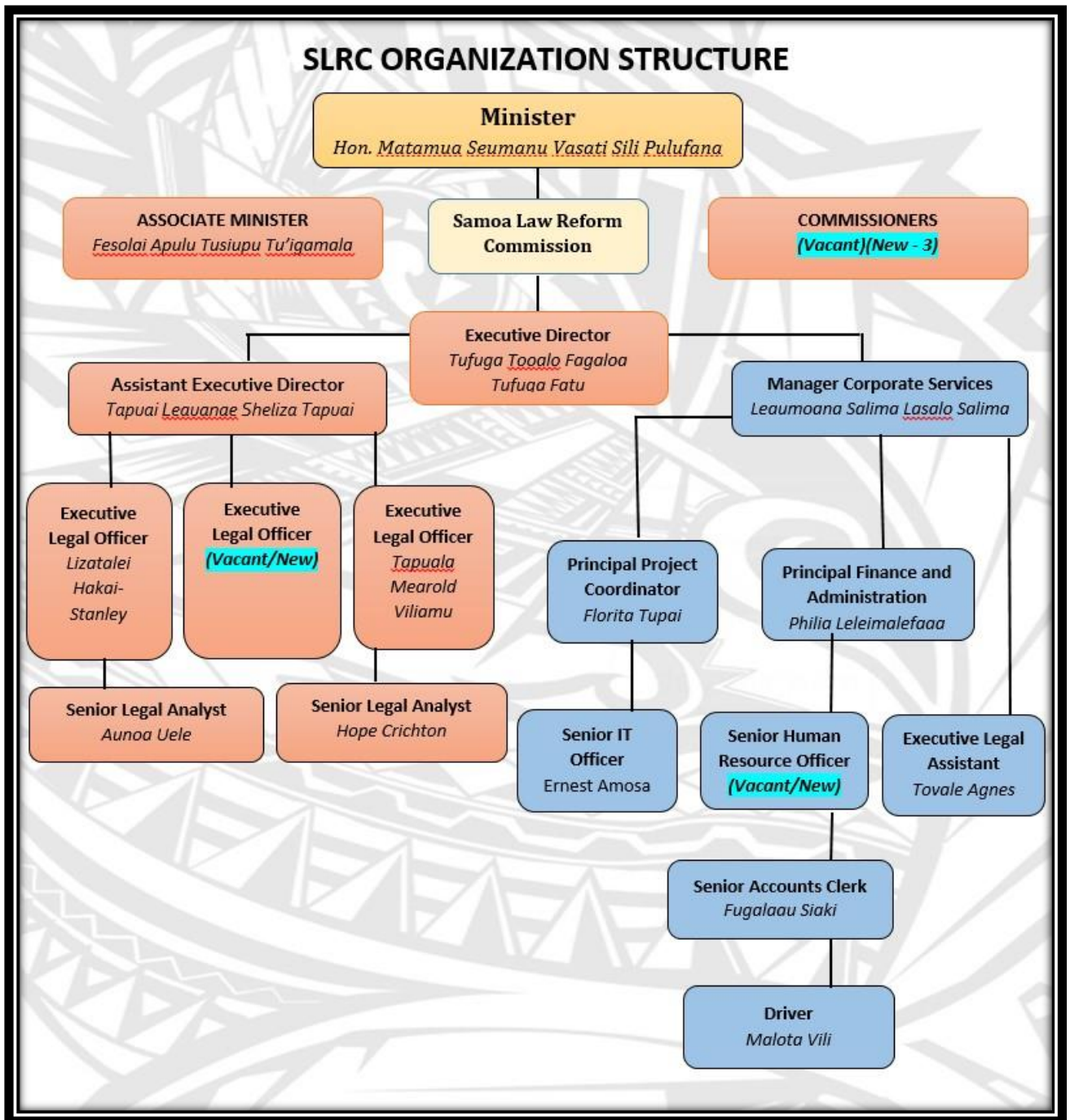
Siata 8: Lipoti o Tupe Faaoga mo le piriota e faaiuina ia Iuni 2024

10.2 FESOASOANI TAU TUPE (FAAMEAALOFA)

E lei i ai se fesoasoani tau tupe a le Komisi mai paaga i fafo mo leni tausaga faaletupe 2023/24. Peitai na amataina i leni tausaga faaletupe ni feutana'iga ma soalaupulega a le Komisi ma le Vaega a le TAUTAI, e tauala atu i le Komisi o Galuega a le Mālō (PSC), mo le sailia o se fesoasoani tau seleni. Sa tuuina atu se talosaga aloaia i le Komisi o Galuega a le Mālō e sailia ai se fesoasoani mo le faatupeina o se a'oa'oga tāua e faatautaia e se Konesale, poo se vaega o ni Konesale, mo le faalauteleina o tomai ma agavaa o le vasega o lōia, ae faapea foi ma le tapenaina o se Taiala mo A'oa'oga o le Toefuataiga o Tulafono.

A o le'i faaiuina le masina o Iuni 2024, sa maua e le Komisi se tala fiafia mai le Komisi o Galuega a le Mālō, ua malilie mai le TAUTAI latou te faatupeina leni fuafuaga tāua mo se a'oa'oga a le vasega o lōia a le Komisi o le Toefuataiga o Tulafono a Samoa, ma e ono faataunuuna a o le'i mae'a le tausaga e 2024. O se matāti'a tele leni ua ausia mo le Komisi, ma e faafetaia ma le agaga fiafia tele leni fesoasoani mai le Komisi o Galuega a le Mālō, aemaise lava o le Vaega a le TAUTAI.

11. AUVI O LE AUFALUEGA A LE KOMISI



Ata 6: Auvi lata mai o le Aufaigaluega a le Komisi