

IULAI 2016 - IUNI 2017



RIPOTI
FAALETAUSAGA
NO. 8

Telefoni: +685-28493

**Tuatusi: Fogafale 1, Maota o Fiame Mata'afa
Mulinu'u II, Apia, Samoa**

Imeli: commission@samoalawreform.gov.ws

Upegatafa'ilagi: www.samoalawreform.gov.ws



MALO O SAMOA

Afioga i le Fofoga Fetala'i

FONO AAO FAITULAFONO O SAMOA

E tusa ai ma le vaega 9 (2) o le Tulafono a le Komisi o le Toefuataiga o Tulafono a Samoa 2008, ou te tuuina atu ai i luma o lau Afioga kopi o le Lipoti Faaletausaga lona valu (8) lenei a le Komisi o le Toefuataiga o Tulafono a Samoa mai ia Iulai 2016 ia Iuni 2017 mo le tuuina atu i luma o le laulau a fonu a le Palemene mo le isi ana tauaofiaga o le a sosoo ai. O lenei lipoti o lo'o faamatalaina ai galuega ua mae'a faatino a le Komisi i totonu o le piriota lenei, e tusa ai ma lana Tulafono.

Tuilaepa Dr. Sailele Malielegaoi

PALEMIA/ MINISITA O LE KOMISI O LE TOEFUATAIGA O TULAFONO A SAMOA



Afioga Tuilaepa Dr. Sailele Malielegaoi
PALEMIA/ MINISITA O LE KOMISI O LE TOEFUATAIGA O TULAFONO A SAMOA

E tusa ai ma le vaega 9 (2) o le Tulafono a le Komisi o le Toefuataiga o Tulafono a Samoa 2008, e ia te a'u le agaga fiafia e tuuina atu ai kopi o le Lipoti Faaletausaga lona valu (8) lenei a le Komisi o le Toefuataiga o Tulafono a Samoa mai ia Iulai 2016 ia Iuni 2017, mo le tuuina atu i luma o le Fono Aoa'o Faitulafono a Samoa. O lenei lipoti o lo o faamatalaina ai galuega ua mae'a faatino e le Komisi i totonu o le piriota lenei, e tusa ai ma lana Tulafono.


Tele'i'ai Dr. Lalotoa Mulitalo
PULE FAATONU

UPU TOMUA

O se fiafiaga tele ia te au o le Minisita o le Komisi o le Toefuataiga o Tulafono e tuuina atu ma le agaga faagāe'etia le Ripoti Faalētausaga lona 8 lenei a le Komisi mo le tausaga faalētupe mai ia Iulai 2016 – Iuni 2017.

O se savaliga umi i le tele o lavelave ma faigata na feagai ma le Komisi talu mai lava lona faavaeina i le tausaga e 2008, i le lauliliuina, toe iloiloina ma le atina'eina o tulafono a Samoa. O le tali mo lenei savaliga umi ua atagia mai i tulafono tapenaina sa faavae mai lea i saililiga, iloiloa, o le tuuina mai o finagalo o Matagaluega o lo'o fai pa'aga, faatasi ai ma le faatalatalanoaina o faalapotopotoga ma le mamalu lautele o le atunuu i ni auala e mafai ai ona faalauiloa ma faalauaina la tatou lava aganuu, o tu ma agaifanua, aemaise le fausiaina o tulafono i lona tulaga talafeagai ma le siosiomaga faaneionapo ina ia mafai ona tali atu i manaoga o le atunuu.

O loo fautuaina lava le mamalu o le atunuu ina ia iai lo latou agaga lagolago i polokalame o faatalatalanoaga faalauaitele o loo faatautala e le Komisi. O se avanoa lelei lea e faaleo ai, ma faaalua ai finagalo ina ia mafai ona tofusao tagata nuu uma i le atina'eina o tulafono.

O se tasi o galuega ua tu mati'e ai le Komisi i lenei tausaga o le mae'a ai lea ona tapenaina le tulafono o le *'Pule a le Matai Sa'o'*, e faataoto ai ni alafua e faaititia ai le soona faaoga faalētatau o le Matai Sa'o lana pule. E le gata i lea, o le faalauiloaina o le Ripoti mulimuli mo le iloiloina o se tulafono mo le faavaeina o se *'Resitala mo le au solitulafono i Faiga Aiga'* ma o se tulaga e le'i faatinoina muamua i Samoa. O le mae'a o le Tulafono mo Ava Malosi ma le amatatia ona iloiloina le tulafono mo Fualaau Faasāina ua mautinoa ai le laasia o le isi sitepu mo le faamautinoaina o le malu puipua ma le saogalemu o tagatanuu o Samoa.

E faamauina le agaga faafetai tele i le Komiti Faufautua, o paaga totino o loo soosoo tauau ma le mamalu lautele o le atunuu mo lo latou sao i galuega fai a le Komisi. E momoli le faamālō i le Pule Faatonu na sei mavae atu, tainane le Pule Faatonu ua tula'i mai nei i le tofi, aemaise le aufaigaluega. Faamalo i lo outou galulue punoua'i ma le lē faalogologo tiga, faafetai mo galuega lelei ua mafai ai ona ausia le tele o sini autu mo lenei Tausaga Faaletupe 2016-2017.

Ua talia aloaia nei le Ripoti faalētausaga lona 8 lenei a le Komisi o le Toefuataiga o Tulafono.



Tuilaepa Dr. Sailele Malielegaoi

PALEMIA/ MINISITA O LE KOMISI O LE TOEFUATAIGA O TULAFONO A SAMOA

FA'AMATALAGA A LE PULE FA'ATONU

Ua laasia nei e le Komisi o le Toefuataiga o Tulafono le 8 tausaga talu ona faavae mai i le 2008 ma ua faatuputupulaia le tomai ma le malamalama i le faatinoina o galuega e toefuata'i ai tulafono faapea ai ma le taliaina e le mamalu lautele o le Komisi, o le faalapotopotoga lea mo le toefuata'iga o Tulafono i totonu o Samoa. E tele ni lu'itau sa feagai ai i le Tausaga Faaletupe 2016/2017 ae sa faapea foi ona tele galuega ua mac'a faatino e le Komisi. O nisi nei o matati'a sa mafai ona ausia ma faatinoina:

O Ripoti Faa'u ua avea ma Tulafono Taufaaofi

O Ripoti Faa'u sa faamae'aina i lenei tausaga faalētupe ua avea ma tulafono, faataitaiga: i.e. *Lipoti Faa'u o le Iloiloga o le Tulafono mo e Suesueina Mafuaaga Lilo o Malu 2017* ma le *Ripoti Faa'u o le Iloiloga o le Tulafono o Fono o Nuu 2017*. O nisi nei o matati'a mo lenei tausaga faalētupe faatasi ai ma le tuuina atu lea o le *Tulafono Taufaaofi o Ava Malasi* ma le *Tulafono Taufaaofi mo le Resitala mo le Ausolitulafono i Faiga Aiga* mo le fonotaga a le Palemene. O nisi o Ripoti Faa'uua le tino mai o se Tulafono Taufaaofi, aemaise pe a fautuaina e le Komisi le lē manaomia o se Tulafono. O nisi Ripoti Faa'uua fautuaina ai le toe teuteu o vaega o Tulafono o loo iai. O le faamalositia o nei Tulafono Taufaaofi faapea Tulafono ua fai teuteuga, e pa'u lea i le Matagaluega e ana le Tulafono.

Faatatalanoaga Faalaua'itele

O le iloiloina e le Komisi o le mataupu e faasaga i le *'Pule a le Matai Sa'o'*, sa toatele le mamalu o le atunuu sa auai i faatalatalanoaga faalaua'itele ma faapea ai ona tele finagalo sa aoia mo lenei mataupu. O lenei Poloketi sa aullili ai ni avala e faaitiitia ai le faaoga faalētatau o le pule a le matai sa'o i fanua ma suafa o le aiga lea ua avea ma faafitauli tele i totonu o aiga. E fa (4) faatalatalanoaga faalauaitele sa faatinoina i Upolu ma Savaii i masina o Oketopa ma Novema 2016. Sa vaai le tele o tagata sa auai ona o le faalauiloa ma faasalalauga i luga o leitio, nusipepa ma televise faapea ma tua i nuu e ala i le fesoasoani mai o le Matagaluega o Tina ma Tamaitai, Atinaeina o Nuu ma Agafesootai, i le faafeso'otaiga o Sui o Nuu ma Sui o Tamaitai o Nuu. E 675 tagata sa auai ma o se malati'a lea mo le Komisi, i le faatoa oo lea o fuainumera o sui auai i faatalatalanoaga i se numera faapea.

Poloketi Fou

Ona o le alia'e mai o faafitauli e faasino i le fefaasoaa'i o faamaunuga ma faamatalaga i le vā o Matagaluega a le Malo, le mamalu o le atunuu faapea tusitala ma le afaasalalau aemaise ai faafitauli faasaga i le *Tulafono o Tupe Teu Faafaigaluegaina mai Fafu*, sa a'e ai se tofa i le Komisi

ua alagatau ona toe iloilo nei mataupu poo tulafono foi, e saili vaifofo ai i nei faafitauli. Na talia e le Loia Sili ia Me 2017 le talosaga a le Komisi mo le faatinoina o nei Poloketi ma o nei poloketi e lua (2) e iai le faamoemoe e faamae'a ai i le Tausaga Faalētupe 2017/2018.

E ui lava i le tele o lu'itau o le galuega aemaise le le mafai lea ona aoina uma mai o faamaumauga maumautulu ma le sa'o faapea ai ma le toaititi o le afaigaluega, e finau pea le Komisi e faatino lana matafaioi i lalo o lana Tulafono ma ua ausia ai le Tele o matāti'a. O loo feagai pea le Komisi ma lu'itau ae matou te talitonu e le fuatasi i se Matagaluega. Matou te talitonu pea, ua tūlata le taimi e lausilafia ai le Komisi mo galuega ua faatinoina ma ausia.

Oute fia faafetaia le lagolago ma le faufautua a le Minisita mo le Komisi, le afioga i le Alii Palemia, lau afioga Tuilaepa Dr. Sailele Malielegaoi. Oute fia faafetaia foi le matou Korniti Faufautua, o Matagaluega ma Faalapotopotoga ma le mamalu o le atunuu ua matou faipā'aga ma ua fesoasoani mai i galuega a le Komisi e ala i faamaumauga tuuina mai ma finaglo taua sa faaalua i matou mataupu sa lāga. Le afaigaluega a le Komisi, mālō le tautua ma le lē faalogologo tiga.



Telei'ai Dr. Lalotoa Mulitalo

PULE FAATONU

Tala'aga

Talu mai lona faavaega i le 2008 i lalo o le Tulafono o le Komisi o le Toefuataiga o Tulafono 2008, o loo galulue punouai le Komisi ina ia toe iloilo, fuata'i ma atina'e faiga faavae a le atunuu ua tuai ma ua le toe talafeagai ona faaoga. O le toefuataiga o tulafono e aofia ai le faatauaina o le aganuu faa-Samoa, o le atinaeina o nuu ma afioaga aemaise le tamaoaiga ma ala manuia o tagata lautele poo le atunuu. E faamoemoe maua luga, ia talafeagai tulafono o loo faaoga e le tatou atunuu i onapō nei; e lē gata ina ia faamalieina mana'oga a le Malo ae faapea foi le mamalu o tatou tagatānuu.

E faatinoina e le Komisi suesuega ma iloilo i vaega o le tulafono ua manaomia ona toe iloilo ma tuuina atu faa-fautuaga suiga i faiga faavae i le afioga i le alii Palemia ma le Loia Sili. E le gata i lea, e faatinoina faatalatalanoaga ma le mamalu o le atunuu e tusa ai ma mataupu o loo iloilo. O nisi o galuega e aofia ai le tuuina atu lea o fautuaga i Matagaluega a le Malo ma nisi o Faalapotopotoga, e tusa ai ma ni a latou tulafono o loo iloilo.

O le Komiti Faufautua

O le Komiti Faufautua, e fesoasoani lea i le Komisi e ala i fautuaga tuuina mai faapea ai ma avanoa e faatalatalanoaina ai mataupu e feagai ma le Komisi ma ā latou Matagaluega ma Faalapotopotoga aemaise a latou pā'aga. O lenei Komiti Faufautua e Taitaifono ai le afioga i le Loia Sili ma o sui e aofia ai faauluuluga o Matagaluega, o Faalapotopotoga a le Malo ma Faalapotopotoga Tūma'oti. E fa'afā ona fono i le tausaga le Komiti ma tuuina mai ai o latou finagalo faalia e tusa ma polōketi o loo tauaveina e le Komisi.

- Afioga i le Loia Sili; (Taitaifono)
- Ofisa Sili o Pulega o le Matagaluega a le Palemia ma le Kapeneta;
- Ofisa Sili o Pulega o le Matagaluega o Faamasinoga ma le Faafoeina o Mataupu a le Faamasinoga;
- Ofisa Sili o Pulega o le Matagaluega o Tupe;
- Ofisa Sili o Pulega o le Matagaluega o Tina ma Tamatai, Nuū/Afioaga ma Agafesootai;
- Komesina o Leoleo;
- Peresetene o le Sosaiete o Loia a Samoa (poo se sui tofia);
- Peresetene o le Samoa Chamber of Commerce and Industry Inc (poo se sui tofia);
- Peresetene o Lotu Tuufaatasi o Samoa (poo se sui tofia);
- Peresetene o le Asosi o Galuega a le Malo (poo se sui tofia);
- Peresetene o le SUNGO/ President of SUNGO (poo se sui tofia);

- Peresetene o le Asosi mo Tausi Soifua (poo se sui tofia);
- Sui o matai mai Upolu ma Savaii.

O le Komisi o le Toefuataiga o Tulafono o Samoa

E toa sefuluono (16) le afaigaluega a le Komisi ma e i lalo o le ta'ita'iga a le Pule Faatonu, Leota Theresa Potoi. O le Pule Faatonu o ia lea o le faauluuluga o le Komisi ma e faatonutonu ma māta'itu galuega aemaise Polōketi a le Komisi.

E lua Vaega ua vaevaeina ai le Komisi; o le Vaega o Loia ma le Vaega o Auaunaga Lautele.

O le Vaega a Loia

O le Vaega o Loia o i latou lea o loo tauaveina le mamafa o galuega e faasino lea i le Komisi, o le toefuataiga o tulafono. O lenei vaega latou te sailili, suesue ma iloilo vaega o polōketi taitasi ma o latou tusia ripoti faatasi ai ma fautuaga mo suiga (pe leai foi) i tulafono, e atagia ai a latou suesuega ma iloiloga. Latou te fautuaina foi le tele o Matagaluega ma le Malo e ala i faiga faavae o loo iai, e faatatau i nisi o mataupu e alia'e mai i Matagaluega ma Faalāpotopotoga.

O le taitai o lenei vaega o le Pule Faatonu Lagolago, le susuga ia Ulupale Fuimaono ma e tovalu (8) le afaigaluega o Loia i lalo o lana vaavaaiga.

- 2 Ofisa Sinia Maua'uga 'Autū;
- 2 Loia Sinia Maua'uga;
- 2 Loia Sinia; ma le
- 2 Alii/Tamaitai Loia

O le Vaega o Auaunaga Lautele

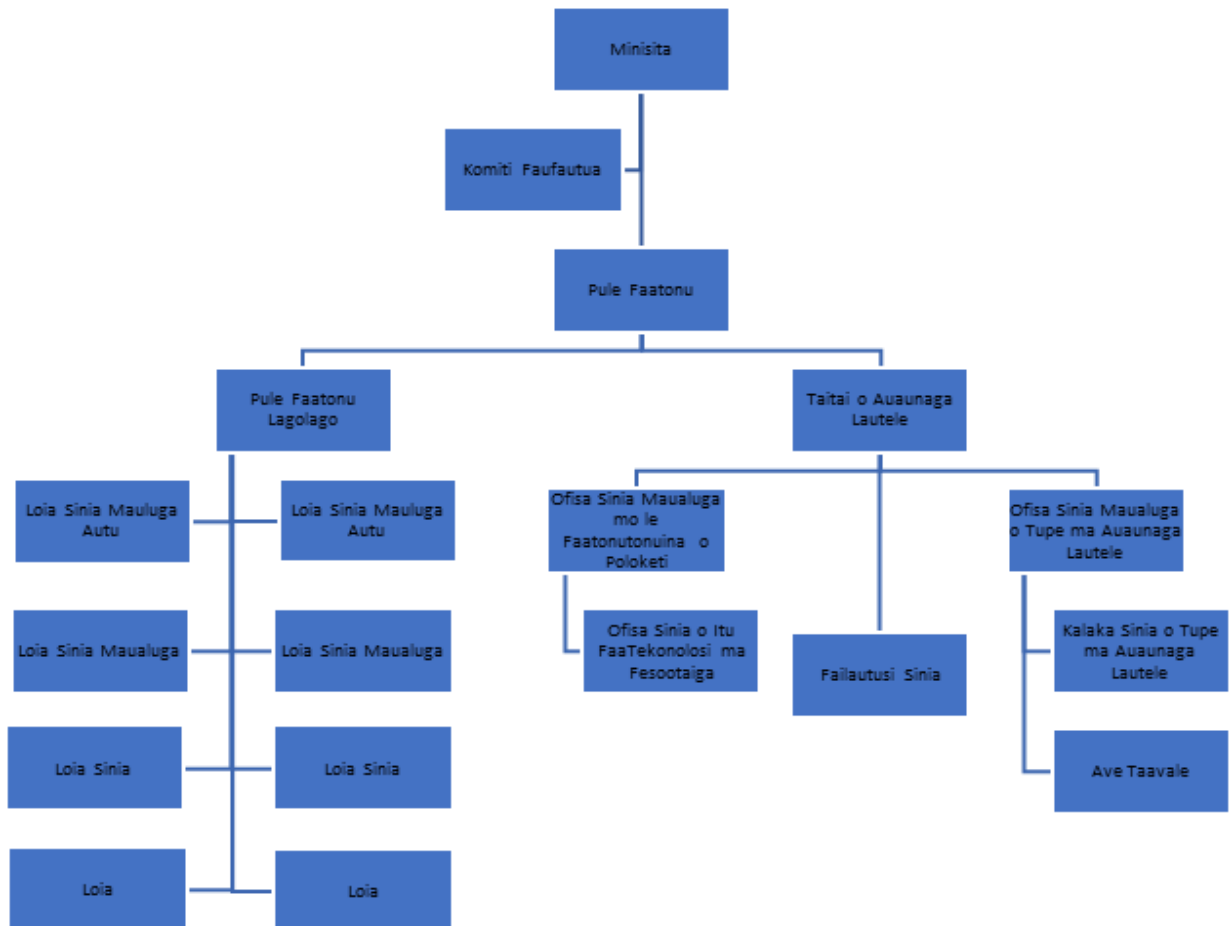
O le Vaega o Auaunaga Lautele latou te fesoasoani lea i galuega a le Komisi e ala i le faagaioiga o mataupu tau tupe, auaunaga lautele mo le Ofisa, māta'ituina le afaigaluega ma le malupuipua o auala o fesoataiga ma tekonolosi. E fesoasoani foi i le faaliliuina o ripoti mai le gagana faaperetania i le gagana Samoa faapea ai ma le faatonutonuina o Faatalatalanoaga Faalauaitele mo Polōketi taitasi.

E toaono (6) le Vaega o Auaunaga Lautele ma o loo i lalo o le vaavaaiga a Aogamalie Leopold Bureieta Lemuelu Leauga;

- Ofisa Sinia Maualuga e Faatonutonuina le Faagasologa o Polōketi;
- Ofisa Sinia Maualuga o Tupe ma Auaunaga Lautele;
- Failautusi Sinia;
- Kalaka Sinia o Tupe ma Auaunaga Lautele;
- Ave Taavale.

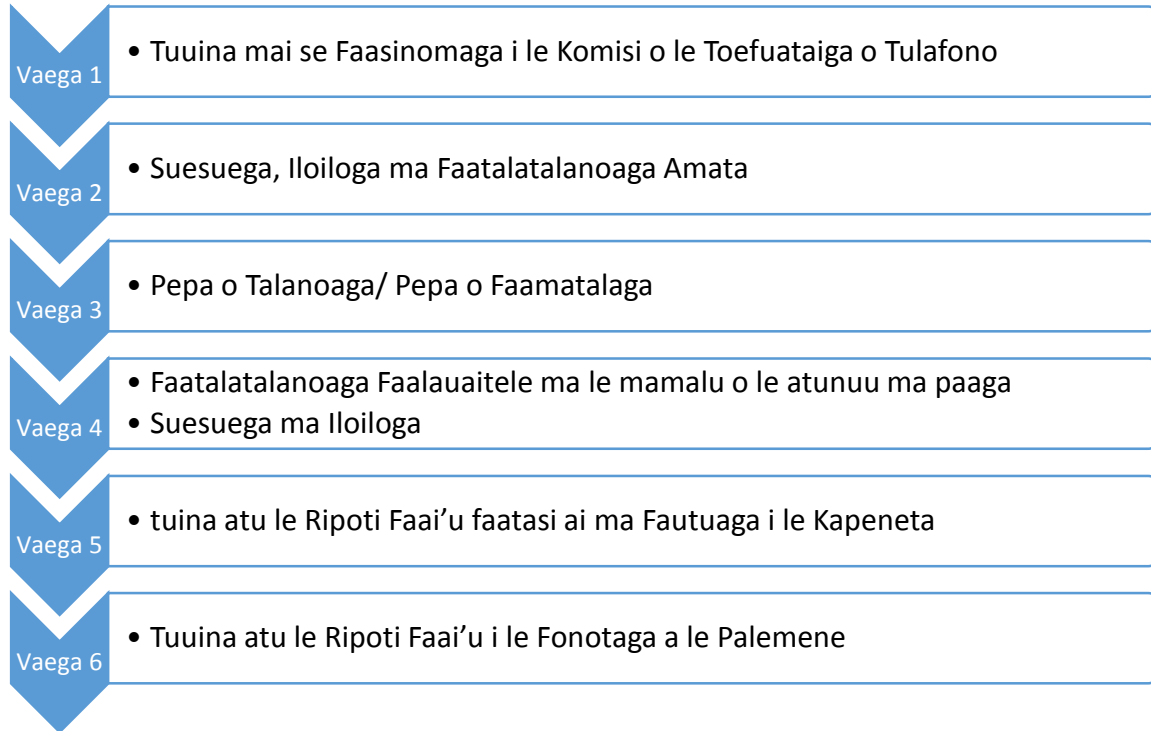
❖ *E faafaigaluegaina foi e le Komisi tagta faigaluega le tumau (part-timers) ina ia mautinoa le faagasologa lelei o galuega.*

Auivi o Avanoa Faigaluega a le Komisi



Faagasologa o Galuega mo le Toefuataiga o Tulafono

O laasaga nei o le faagasologa o galuega e toefuata'i ai le tulafono:



Vaega 1 – Tuuina mai o se Faasinomaga i le Komisi o le Toefuataiga o Tulafono

E tuuina mai e le afioga i le Palemia, le Loia Sili ma le Kapeneta ni Faasinomaga e amatalia ai le iloiloga a le Komisi. O lenei Faasinomaga o loo iai faatapulaa ma o loo māioio ai vaega o se tulafono poo le tulafono atoa foi, e manaomia ona toe iloilo. E galulue faatatau le Komisi e tusa ai ma faatapulaa tuuina mai 'ae e lē taofia ai le tuuina atu lea o lana fautuaga i nisi vaega e ese mai i vaega o loo i totonu o le Faasinomaga.

Vaega 2 – Suesuega, Iloiloga ma Faatalatalanoaga Amata

A taulimaina e le Komisi se Faasinomaga, ona faatino lea o suesuega, iloiloga ma faatalatalanoaina le Faasinomaga ma Matagaluega, Faalāpotopotoga a le Mālo ma Faalapotopotoga Tuma'oti e aafia, e tusa ai ma mataupu ma vaega o loo fesiligia e le Faasinomaga ma amata tāpena ai loa le Pepa o Faamatalaga.

Vaega 3 – Pepa o Faamatalaga

E saunia e le Komisi se Pepa o Faamatalaga e faamaioio ai faafitauli alia’e ma le tele o fesili e uiga i mataupu o loo iloiloaina. O loo iai foi ma fesili e limata’ita’ina ai faatalatalanoaga ma le mamalu lautele o le atunuu ma tuu atu ai le avanoa e faaali mai ai so latou finagalo.

Vaega 4 – Faatalatalanoaga (Iloiloga ma Suesuega)

E auiliili e le Komisi faalāpotopotoga ma tagata taitoatasi, o i latou o loo iai lo latou agaga i lenei tulafono aemaise le tulaga e aafia ai i latou i ni suiga i le tulafono. E valaaulia foi e le Komisi ina ia aumai so latou sao, aemaise o ni o latou manatu ina ia alualu ai i luma se tulafono pe sua foi. E iai foi le avanoa mo i latou e iai le tomai ma agavaa maualuga e faatalatalanoa ai i ni tulaga talafeagai o nei suiga uma.

E faia faatalatalanoaga i se nofoaga tutonu e faigofie ona agai iai le mamalu o le atunuu ina ia toatele i latou e mafai ona auai. E faapea foi ona faimalaga le Ofisa o le Komisi i tua i nuu ma afioaga, aemaise le motu tele o Savaii ina ia taumafai e taofa’i finagalo o tagata uma o le atunuu.

O loo iai le vaega o le Faatalatalanoaga e tuuina ai le avanoa i soo se tasi e faaali sona finagalo e ala i le tuuina mai i auala tusitusia pe faatalatalanoa. O finagalo uma e taunuu mai i le Ofisa o le Komisi e faaogaina uma lea mo lana iloiloga.

Vaega 5 – Ripoti Faai’u (ma Fautuaga)

O le Ripoti Faai’u, e tāofa’i uma ai iloiloga ma suesuega a le Komisi sa faataunuuina faatasi ai ma aotelega o finagalo sa faalia i taimi o faatalatalanoaga. O loo iai foi ma fautuaga e tusa ma vaega o le tulafono e tatau ona toe fuata’i. E tuuina atu nei fautuaga i le afioga i le Palemia, afioga i le Loia Sili ma le Kapeneta mamalu mo sa latou faamaoniga ae lei tuuina atu i le Palemene.

Vaega 6 – Tuuina atu le Ripoti Faai’u i le Palemene

Talu ai ona o le Ripoti Faai’u e tatau ona folasia i luma o le Palemene, e tatau ona faaliliuina i le Gagana Samoa ma faia ni faasā’oga talafeagai. O le Ripoti mulimuli lava i le faagasologa o galuega a le Komisi, e tele lava ina umi se taimi e faatinoina ai ma e ono toe sua ai le taimi faatulagaina o se polōketi. E mafua lea tulaga ona o le tulaga faigata ona faaliliuina ma faia suiga ina ia atagia le aano tonu lava o loo tulituliloaina mai lea i ana fautuaga o loo taofa’i i le Ripoti Faai’u. I lona aotelega, o le Palemene e latou te fuafuaina pe alagātatau ona faia se suiga i se tulafono.

Tulafono ma Mataupu sa Feagai ma le Komisi

O le aotelega lenei o Fua Faatatau o Galuega Faatino a le Komisi mo le Tausaga Faalētupe amata mai ia Iulai 2016 – Iuni 2017

Fua Faatatau mo Galuega Faatino mo le Tausaga Faaletupe 2016/2017

1. Faataunuuina o le Vaega 1 (Uluai Faatalatalanoaga ma Iloiloga/Suesuega) mo le iloiloga o le **Tulafono o Fualaau Faasāina** i le masina o Iulai 2017:
 - a) Ua mae’a ona faatino Uluai Faatalatalanoaga ma Iloiloga/Suesuega ma Matagaluega, Faalapotopotoga e aafia i lenei mataupu. Sa faaaoga finagalo ma faamaumauga sa maua e tapena ai Pepa o Faamatalaga (Vaega 2).
2. Faamāe’aina o le Vaega 2 (Pepa o Faamatalaga) mo le iloiloga o le **Tulafono o Fualaau Faasāina** ma tuuina atu i le Loia Sili ia Iuni 2017:
 - a) Ua mae’a le Pepa o Faamatalaga ma sa tuuina atu i le afioga i le Loia Sili ae le’i aulia le masina o Me 2017. Sa tuuina atu i le Kapeneta i le aso 16 Me 2017 ina ua mae’a le iloiloga a le Loia Sili ma sa faamaonia e le Kapeneta i le aso 26 Iuni 2017.
3. Faatunuu le Vaega 1 (Uluai Faatalatalanoaga ma Iloiloga/Suesuega) mo le iloiloga o le Tulafono e Faatatau i le **Pule a le Matai Sa’o** ae lei aulia Tesema 2016:
 - a) Ua mae’a ona faatino Uluai Faatalatalanoaga ma Iloiloga/Suesuega ma Matagaluega, Faalapotopotoga e aafia i lenei mataupu. Sa faaaoga finagalo ma faamaumauga sa maua e tāpena ai Pepa o Faamatalaga (Vaega 2)
4. Faamāe’aina o le Vaega 2 (Pepa o Faamatalaga) mo le iloiloga o le Tulafono e Faatatau i le **Pule a le Matai Sa’o** ia Iuni 2017:
 - a) Ua mae’a le Pepa o Faamatalaga ma sa tuuina atu mo se faamaoniga a le Kapeneta mamalu i le aso 5 Aukuso 2016 ma sa faamaonia ai i le aso 17 Aukuso 2016.
5. Faamāe’aina le Vaega 3 (Faatalatalanoaga Lautele) ma le tuuina atu o le Vaega 4 (Ripoti Faaiu) a le Komisi o loo tuuina atu ai Fautuaga o le **“Tulafono Fa’afaoe o Taulumaga Fa’afa’amasinoga Tau Le Vā o Tagata” ‘Tulafono Fa’afaoe o le Fa’amasinoga Mauuluga 1980 ma Tulafono Fa’afaoe o le Fa’amasinoga Fa’aitūmālō 1971’** i le Loia Sili:

- a) O loo faamāe’ā galuega mo le Ripoti Faaiu aua o loo faataunuuina faatasi lenei faamoemoe ma le tūsia lea o le ta’iala o le Tualumaga o Faa-Faamasinoga i le Vā o Tagata. Sa tuuina atu le ata Faata’ita’i i le Sosaiete o Loia a Samoa i le masina o Tesema 2016.
6. Faatunuu le Vaega 1 (Uluai Faatalatalanoaga ma Iloiloga/Suesuega) ma le Vaega 2 (Pepa o Faamatalaga) mo le iloiloga o le **Tulafono o le Faatulagaina o Tofi Faaminisita ma Matagaluega 2003** ia Tesema 2016:
- a) Ua mē’ā le Vaega 1 ma le Vaega 2 ma ua tuuina atu i le Kapeneta i le aso 25 Aperila 2017. Sa talia ma faamaonia e le Kapeneta i le aso 12 Iulai 2017.
7. Faamāe’āina o le Vaega 1 (Uluai Faatalatalanoaga ma Iloiloga/Suesuega) mo le Iloiloga o le **Tulafono o Meatotino 1952** ia Iuni 2017:
- a) Mokesi; poo
 e) Lisiina o fanua; poo
 i) Nisi vaega o lenei tulafono e faamāe’āina (e atagia mai i le faatumuina o avanoa uma).

O le faagasologa lenei o galuega a le Komisi mo lenei polōketi (sa fuafuaina le faataunuuina o vaega taitasi e fua i luga o le afaigaluega):

- i. Na vaevaeina lenei polōketi i ni vaega/ mataupu se 4 ona o le telē o le galuega mo vaega taitasi;
- ii. Faatunuu le Vaega 1 (Uluai Faatalatalanoaga ma Iloiloga/Suesuega) ma le Vaega 2 (Pepa o Faamatalaga) mo le Mataupu 1 ma le Mataupu 2 ma tuuina atu i le Kapeneta i le aso 16 Fepuari 2017. Sa faamaonia e le Kapeneta mamalu lenei Lipoti le aso 8 Mati 2017.
- iii. Faataunuu le Vaega 1 (Uluai Faatalatalanoaga ma Iloiloga/Suesuega) ma le Vaega 2 (Pepa o Faamatalaga) mo le Mataupu 3 ma sa tuuina atu i le Kapeneta i le aso 19 Iuni 2017.
- iv. O loo galulue nei le Komisi i le faamāe’āina o le Vaega 1 (Uluai Faatalatalanoaga ma Iloiloga/Suesuega) ma le Vaega 2 (Pepa o Faamatalaga) mo le Mataupu 4.

O nisi nei o tapulaa na ausia e le Komisi i le Tausaga Faaletupe amata mai ia Iulai 2016 – Iuni 2017. O nei tapulaa ausia e ese mai i Fua Faatatau mo Galuega Faatino.

1. Pule a le Matai Sa’o

Sa taulimaina e le Komisi se faasinomaga mai le Alii Palemia i le aso 28 Aperila 2015 ina ia vaavaai i ni ālafua faaletulafono talafeagai e foia ai popōlega ua alia’e mai i le soona faaaogaina lē tatau o le pule a nisi o Matai Sa’o (faaiuga e faasino i suafa matai ma fanua o le aiga). Ona o le taua tele o lenei mataupu, sa tuu iai le faamamafa ma le faamuamua a le Komisi ina ia vave mǎe’a.

- Sa faamaonia e le Kapeneta le Pepa o Faamatalaga i le aso 17 Aukuso 2016.
- Sa faataunuaina i le aso 28 ma le aso 29 Oketopa 2016 le faatalatalanoaga faalaua’itele mo Savaii ao Upolu i le aso 1 ma le aso 2 Novema.
- Na tuuina atu le Ripoti Faai’u i le Kapeneta ma sa faamaonia mai i le aso 22 Fepuari 2017. O loo faaliliuina le Lipoti i le gagana Samoa mo le Palemene.

2. Resitala mo le Ausolitulafono i Faiga Aiga

Sa tuuina atu le Ripoti Faai’u i le Palemene mo lana talanoaga i le aso 2 Tesema 2016 ina ua mǎe’a ona tūsia se Tulafono Taufaaofi Faata’ita’i o loo atagia ai fautuaga a le Komisi.

3. Iloiloga o le Tulafono o Ava Malosi

O le iloiloga aoatotetele lenei sa faatautaia mo tulafono tau Ava Malosi i Samoa ma o le manulauti ina ia faaitiitia ai faafitauli e alia’e mai ona o le so’ona taumafaina o le Ava Malosi. O lenei iloiloga sa aofia ai le iloiloaina o nisi o faafitauli e pei o le laiseneina o ava malosi ma le faamamaluina; lafoga ma tau o ava malosi; mauaina o ava mǎlosi taugofie; faalauiloaina ma le una’iga o ava malosi; tausaga faatapulaa o se tagata e mafai ona faatauina iai se ava malosi; ma le matāfaioi a mǎtua, Fono a Nuū ma Ekalesia i le taumafaina o ava malosi.

- Sa tuuina atu i le aso 15 Iulai 2017 le Tulafono Taufaaofi Faata’ita’i faapea ma le Lipoti Faaii i le Fonotaga a le Palemene mo le talanoaina ma ua oo i lona faitauga lona lua.

4. Iloiloga o le Tausisia e Tulafono a Samoa o le Feagaia mo le Faamutaina o soo se Faailoga Tagata e faasaga i Tina ma Tamaitai

O lenei iloiloga sa su’esu’eina ai le tulaga o loo iai le tausisia e tulafono a Samoa o le Feagaiga Faavāomalo mo le Faamutaina o soo se Faailoga Tagata e faasaga i Tina ma Tamaitai. Sa manaomia ai foi le Komisi ina ia tuuina atu ni fautuaga i ni auala e tatau ona tausisia ai e Samoa ana matafaioi o loo i lalo o lenei Feagaiga Faavāomalo.

- Tuuina atu le Ripoti Faai’u i le Kapeneta i le aso 9 Aukuso 2016.

- Na faamaonia e le Kapeneta le Lipoti a le Komisi faapea ai ma ana fautuaga i le aso 17 Aukuso 2016.
- Ua mǎe'a ona faaliliuina le Ripoti Faai'u i le gagana Samoa ma ua tuuina atu i le Palemene mo lana fonotaga i le aso 4 Ianuari 2017.

5. Tulafono o le Faatulagaina o Tofi Faaminisita ma Matagaluega 2003

O le manulauti o le iloiloga o le Tulafono o Faiga Faavae ma le Faatulagaina o Matagaluega 2003 ina ia faamanino faiga faavae o loo limataitaia ai Matagaluega a le Malo aemaise ia laugātasia matafaioi ma mǎlosiaga a Ofisa Sili o Pulega a Matagaluega taitasi. Ua mǎe'a le Pepa o Faamatalaga ma sa tuuina atu i le Kapenta ia Aperila 2017 mo se faamaoniga. O le'a faataunuuna faatalatalanoaga ma Matagaluega ma Faalāpotopotoga e aafia, i le mǎe'a ai ona faatalanoaina e le Kapeneta.

O le lisi lenei o Polōketi poo Tulafono ua mǎe'a ona iloiloaina e le Komisi o le Toefuataiga o Tulafono talu mai lona faavae i le tausaga 2008:

POLŌKETI/ FAASINOMAGA	TULAGA UA OO AI
1. Iloiloga o le Tulafono o Soligātulafono 1961	Talanoaina ma pāsia e le Palemene i le aso 5 Aperila 2013. Afua ai le Tulafono Soligātulafono 2013.
2. Iloiloga o le Laina Faavāomālo e Faatonutonu ai Aso	Talanoaina ma pasia e le Palemene
3. Iloiloga o le Tulafono o le Fetuunaiga o Taimi i le Ao 2009	Talanoaina ma pasia e le Palemene
4. Iloiloga o le Tulafono mo e Suesueina Mafuaaga Lilo o Maliu 1959	Talanoaina ma pasia e le Palemene i le aso 26 Ianuari 2017 maua le Tulafono mo e Suesueina Mafuaaga Lilo o Maliu 2017
5. Iloiloga o le Tulafono o Fono a Nuu (Saolotoga o Tapuaiga)	Talanoaina ma pasia e le Palemene i le aso 27 Ianuari 2017 ma maua ai le Tulafono o Fono a Nuu 2017
6. Iloiloga o le Tulafono o Komisi Suesue 1964	Tuuina atu i le Ofisa o le Fono Aoao Faitulafono
7. Iloiloga o le Tulafono o Faamsinoga Faaitumalo 1969	Talanoaina ma pasia e le Palemene i le aso 9 Fepuari 2016 ma maua ai le Tulafono o Faamsinoga Faaitumalo 2016
8. Pulega o Measina a Samoa	Pasia le Palemene i le aso 22 Ianuari 2015

9. Tulafono Faatonutonu mo le Afaasalalau	Talanoaina ma pasia e le Palemene I le aso 9 Iulai 2015 maua le Tulafono Faatonutonu mo le Afaasalalau 2016
10. Iloiloga o le Tulafono o Falepuipui 1967	Talanoaina ma pasia e le Palemene I le aso 5 Iuni 2013 ma maua ai le Tulafono o Falepuipui 2013
11. Iloiloga o le Tulafono o Manaoga Faavae ma le Puipuiga o Tamaiti	Talanoaina ma pasia e le Palemene I le aso 20 Ianuari 2015
12. Iloiloga o le Tulafono o Faamasinoga 1961	Talanoaina e le Palemene I le aso 20 Ianuari 2015.
13. Iloiloga o le Tulafono o Tualumaga tau Faamasinoga 1972	Talanoaina ma pasia e le Palemene I le aso 9 Fepuari 2016 ma maua ai le Tulafono o Tualumaga tau Faamasinoga 2016
14. Iloiloga o le Tulafono mo Alii ma Tamaitai Loia 1976	Talanoaina ma pasia e le Palemene I le aso 28 Oketopa 2014 maua le Tulafono mo Alii ma Tamaitai Loia 2014
15. Iloiloga o le Resitala mo le Ausolitulafono i Faiga Aiga	Talanoaina e le Palemene I le aso 20 Tesema 2016
16. Iloiloga o Puipuiga o Iloa Faaleaganuu Tuufaasolo a Samoa	Talanoaina e le Palemene I le aso 17 Novema 2015
17. Iloiloga o le Tulafono Faafoe o Tualumaga Faafaamasinoga Tau le Va o Tagata (Tulafono Faafoe o le Faamasinoga Maualuga 1980 ma Tulafono Faafoe o le Faamasinoga Faaitumalo 1971)	Tuuina atu le Ripoti Faa'ui le Palemene I le mae'a ai o le faaliliuina I le gagana Samoa.
18. Iloiloga o Tulafono o Ava Malosi	Talanoaina e le Palemene I le aso 15 Iulai 2016.
19. Iloiloga o le Tausisia e Tulafono a Samoa o le Feagaiga mo el Faamutaina o Soo se Faailoga Tagata e Faasaga I Tina ma Tamaitai	Tuuina atu I le Palemene mo lana fonotaga I le aso 4 Ianuari 2017.
20. Iloiloga o le Tulafono o le Faatulagaina o Tofi Faaminisita ma Matagaleuga 2003	O loo faaauau
21. Iloiloga o le Tulafono o Meatotino 1952	O loo faaauau
22. Iloiloga o le Tulafono Tulafono o Nakoti 1967	O loo faaauau
23. Iloiloga o le Tulafono o le Pule a le Matai Sa'o	Ua mae'a le Ripoti Faa'uma o le'a tuuina atu I le Palemene mo lana fonotaga pea mae'a ona lolomi ma tuufatasi.

Tapula'a ua Ausia

1. O le tūsiaina e le Komisi o le Toefuataiga o Tulafono o le Tulafono Taufaaofi Faata'ita'i mo le **Resitala mo le Ausolitulafono i Faiga Aiga** o loo atagia ai fautuaga a le Komisi i lana Lipoti Faaiu. E O le tatala aloa'ia o le Ripoti Faai'u faatasi ai ma lenei Tulafono Taufaaofi Faata'ita'i, ua fesoasoani tele e siitia ai le silafia o le mamalu o tagata lautele o le atunuu i lenei iloiloga.
2. Faamāe'a le tūsiaina o le Tulafono Taufaaofi Faata'ita'i mo le iloiloga o le **Tulafono o Ava Malosi**. Ua mae'a tuuina atu i le Palemene mo lana fonotaga.
3. Faamāe'a o le Ripoti Faai'u mo le **Iloiloga o le Tausisia e Tulafono a Samoa o le Feagaiga mo le Faamutaina o soo se Faailoga Tagata e Faasaga i Tinā ma Tamaitai** ma tuuina atu ai i le Palemene mo lana fonotaga.
4. **Faatuputupulaia le silafia e Faalapotopotoga Tuma'oti, o Matagaluga a le Malo faapea le mamalu o le atunuu i galuga a le Komisi o le Toefuataiga o Tulafono ma Polōketi**. Ua atagia lea i le toatele o tagata e auai i Faatalatalanoaga Faalauaitete ma tagata e oo mai i le Ofisa e faatalatalanoa ma sasaa mai le utu a le fai mea e tusa ai ma o latou finagalo i Polōketi a le Komisi. Ua vaaia foi le toatele o i latou e tuuina mai tusi talosaga i avanoa faigaluga faaloia a le Komisi.
5. E fia faamauina o se tausaga uiga ese lea mo le Komisi i le mafai lea ona **faatumulia avanoa faigaluga** ua mafai ai ona faataunuu le tele o Polōketi ma faagasolo galuga mo nisi o Polōketi ua leva ona tuua ona o le leai o le afaigaluga.

Lu'itau sa feagai ma le Komisi

1. O loo vaaia pea le tele o le fuainumera o le afaigaluga e faamāvae ma tuua le Komisi. O se tasi o mafuaaga o le lelei o fusi totogi o loo ofoina e nisi o Matalagaluga ma Ofisa tuma'oti ua tosina iai alii/tamaitai loa faatasi ai ma le faatuputupulaia o avanoa faigaluga e ausia.
2. O loo tūsia i faiga faavae o loo limataitaina ai galuga a le Komisi, e mafai ona maua mai se Faasinomaga i soo se taimi mai le afioga i le Palemia, le Loia Sili poo le Kapeneta. O nisi o nei Faasinomaga e manaomia se Ripoti Faai'u ma fautuaga i se taimi vave. Ona o le faanatinati o ia ituaiga Faasinomaga e **ave iai le faamuamua** a le Komisi ae faatuatua'ni isi Polōketi sei mae'a le galuga.

O nisi o nei Faasinomaga e tuuina mai lea i le ogātotonu o le Tausaga Faalētupe ma ua le mafai ai e le Komisi ona toe talosagaina nisi vaega tupe faaopopo mai le Malo. E tusa foi pe afai e mafai e le Komisi ona faatupe nei Faasinomaga e ala i le fetuutuunaiga o nisi o vaegātupe a le Komisi, **e le'o mafai ona atagia i totonu o Fua Faatatau o Galuega Faatino mo lena Tausaga Faalētupe (KPIs)** e ui ina ua alu ai tupe a le Komisi, taimi ma le malosi o le aufaigaluega. Ua le sa'o faamaumauga e tusa ma galuega faatino a le Komisi ma ua avea lea ma mea e fesiligia ai e Komiti mamalu o le Palemene faapea le Ofisa o le Su'etusi i taimi o a latou iloiloga faalētausaga.

3. E talitonu le Komisi o loo tele lava se galuega e fia faia mo le faatuputupulaia o le silafia i le mamalu o le atunuu o tiute ma matafaioi a le Komisi faapea Polōketi o loo galulue ai.
4. O Faatalatalanoaga Faalaua'itele, o le poutū lea o soo se galuega mo le toefuata'iga o soo se tulafono. O le vaega pito sili ona tāua mo soo se tulafono e toe iloilo ma ua ese mai ai lenei auaunaga faaloia mai isi matāfaioi faaloia ma ua avea lea ma ala e mafai ai ona tuuina atu fautuaga ua lelei ma le atoatoa lona auililiina i le Malo e tusa ai ma tulafono o loo pulea ai le atunuu. Ae pagā lea, o tausaga uma e faaitiitia ai pea le vaegātupe tuuina mai e le Malo mo le faatinoina o Faatalatalanoaga Faalaua'itele. Ua mafua ai ona faaitiitia faatalatalanoaga e mafai ona faatautaia e le Komisi faapea ai ma le fuainumera o fonu ma a'oa'oga e manaomia.
5. O le vaegātupe tuuina mai mo le Komisi o le Toefuataiga o Tulafono e lē lava lea mo le faatauina o nisi o polokalame ma faamaumauga faaonaponei, e fesoasoani tele i le Komisi ia vave ma atoatoa ai le faatinoina o galuega.

Aufaigaluega

O le lē lava o le aufaigaluega o se tasi lea o faafitauli sa feagai ai ma le Komisi e amata mai i le tausaga 2008 sa faavae ai. Ua mafua lea ona o mafuaaga nei:

1. Lelei fusi totogi o loo ofoina e nisi o Matagaluega, Faalapopotoga aemaise Faalāpotopotoga Tūma'oti;
2. Tuai ona faagāsolo/ se'e atu i avanoa maualuluga le aufaigaluega a le Komisi;
3. O nisi o Polōketi e ta'i lua (2) pe sili atu tausaga e faamāe'a ai. Ua umi tele lea taimi mo nisi o le aufaigaluega; ma le
4. Lē malamalama lava i matafaioi ma galuega o loo feagai ai ma le Komisi.

O loo ave le faamuamua a le Komisi i le faalauiloaina o le Ofisa, e lē gata ia nofo malamalama tagata ae ia faatōsina mai ai foi nisi e lava le tomai ma le silafia e faigaluega mo le Komisi. Ua telē le suiga ua vaaia i le faatuputupulaia o le fuainumera o tagata e tuuina mai tusi talosaga i avanoa faigaluega a le Komisi. Ua mafai e le Komisi ona faatumu avanoa faigaluega i se taimi vave.

O avanoa tumau ma i latou o loo umia ia avanoa e faapea:

- E toalua (2) Loia Sinia Maualuga Autu mo le Vaega o Loia sa faatuina i le tausaga 2015;
 - o Raka Numa Raula (faamavae i le aso 5 Tesema 2016)
 - o Mearold Viliamu (faafaigaluegaina i le aso 18 Aperila 2017).

Sa lē mafai ona faatumuina le avanoa o le Ofisa Sinia Maualuga Autu mo le tausaga faalētupe 2016/2017.

- E lua (2) avanoa Loia Sinia Maualuga o le vaega o Loia o loo umia e:
 - o Darius Shahtahmasebi (faafaigaluegaina i le aso 25 Me 2016)
 - o Tuitapuono Samantha Milford (siitia le tulaga i le aso 26 Ianuari 2017)
- E lua (2) avanoa Loia Sinia:
 - o Faapale Telesia Lemalu (faafaigaluegaina i le aso 31 Oketopa 2016)
 - o Jasmine Faleafaga (faamavae i le aso 2 Setema 2016)
 - o Charles Leicester Dean (siitia le tulaga i le aso 18 Aperila 2017)
- E lua (2) avanoa Loia;
 - o Charles Leicester Dean (siitia le tulaga i le aso 18 Apreila 2017)
 - o Grace Eugene Esera (faafaigaluegaina i le aso 3 Oketopa 2016)

Ina ua siitia le tulaga o Charles Leicester Dean, sa le mafai ona faatumuina le avanoa Loia mo le tausaga faaletupe 2016/2017.

- o Ofisa Sinia Maualuga o le Faatonutonuina o Polōketi, umia e Florita Tupai;
- o Ofisa Sinia Maualuga o Tupe ma Auaunaga Lautele, umia e Taunese Misa-Lene;
- o Ofisa Sinia o Fesootaiga ma le Tekonolosi, umia e Eleanor Fakaua;
- o Failautusi Sinia mo le Pule Faatonu, umia e Florida Asoni Isaraelu;
- o Kalaka Sinia mo Tupe ma Auaunaga Lautele, umia e Fugalaaui Siaki;
- o Ave Taavale, umia e Sili Su'a.

Na faamanuiaina foi le Komisi i le aufaigaluega na ofoina mai e le mālō o Ausetalia e ala i le kamupani o le Scope Global/ AusAid (DFAT):

- Carly Price (Vaega o Loia); ma
- Irlene Mokaraka (Vaega o Auaunaga Lautele, Fesootaiga ma Tekonolosi)

E fia faamauina le agaga faafetai a le Komisi o le Toefuataiga o Tulafono i le Malo o Ausetalia faapea le Scope Global mo le fesoasoani tuuina mai e ala i le afaigaluega ua taua i luga.

Sa faapea foi ona faafaigaluegaina le afaigaluega lē tumau (Part Time employees);

- Baniani Nia – Vaega a Loia;
- Theodora Faithful Sofe – Vaega a Loia; ma
- Leotele Pelenato – Vaega o Auaunaga Lautele.

Faalauteleina o le Tomai, Agavaa ma le Poto Masani

Sa auai atu foi le Komisi i aoaoga o loo taua i lalo aua le faalauteleina o le tomai, agavaa ma le poto masani:

Igoa o le Aoaoga	O lē na Faatautaia	Umi o le Aoaoga	Nofoaga	Igoa o ē na auai	Avanoa Faigaluega o ē na auai
Organizational Review and Recruitment Selection Training	PSC	20-23/06/2016	PSC	Fugalaau Siaki Leotele Pelenato Bureieta Leauga	Kalaka Sinia o Tupe Afaigaluega le tumau Taitai Auaunaga Lautele
Public Administration Seminar	China	21/08/2016-17/09/2016	Yunnan Kunming –China	Taunese Misa	Ofisa Sinia Mauuluga o Tupe
Customer Service	PSC	12-16/09/2016	PSC	Leotele Pelenato	Afaigaluega le tumau
Human Resource Management	PSC	14-18/11/2016	PSC	Florida Asonai Isaraelu	Failautusi Sinia a le Pule Faatonu
Induction	SLRC	16/11/2016	SLRC	Eleanor Fakaua Grace Esera Faapale Lemalu Faithful Sofe	Ofisa Sinia o Fesootaiga ma le Tekonolosi Loia Loia Sinia Afaigaluega le tumau

Project Management	PSC	6-10/02/2017	PSC	Taunese Misa Lene	Ofisa Sinia Maualuga o Tupe
Time Management	PSC	6-9/03/2017	PSC	Faapale Telesia Lemalu	Loia Sinia
Tools for effective stakeholders engagement	PSC	24-28/04/2017	PSC	Tuitapuono S. Milford Bureieta Leauga	Loia Sinia Maualuga Taitai Auaunaga Lautele
PILON Cybercrime Workshop	PILON	23-25/05/ 2017	Nukualofa , Tonga	Ulupale Fuimaono	Pule Faatonu Lagolago
APTC Certificate IV in Leadership and Management	APTC	March – August 2017	APTC	Florita Tupai	Ofisa Sinia Maualuga o le Faatonuina o Polōketi

E lē tele ni a’oa’oga ma ni avanoa e faalaua’itele ai le tomai ma le agavaa i mataupu e patino i le toe fuata’ina o tulafono e maua e le Komisi; leai ni avanoa mo aoaoga i totonu lava o Samoa toe utiuti avanoa ofoina mai mo aoaoga i atunuu i fafo. O nisi o avanoa mo aoaoga ua tele ina tuuina atu i le Ofisa o le Loia Sili ma isi Matagaluega.

Ae ui o lea ua le faavaivai ai le Komisi i le tu’itu’i atu pea ma sa’ili avanoa mo a’oa’oga mai Faalapotopotoga o loo matou faipa’aga faapea Komisi o le Toefuataiga o Tulafono a isi atunuu.

Tala Faatatau o le Tupe

Galuega Faation a le Matagaluega	Aofaiga Atoa	Tupe Faaogaina	% Faaogaina	Vaega Tupe mo le Tausaga Atoa	Vaega Tupe Totoe
4610 – Vaega o Suesuega, Auililiga ma Fautuaga tau le Tulafono					
Faagaioiga					
722401 - Plant & Equipment - Repairs & Maintenance	-	-	0%	4,500	4,500
722501 - Motor Vehicles - Repairs & Maintenance	4,212	4,212	98%	4,295	83
722503 - Motor Vehicles - Fuel(Min to Min)	1,168	1,168	145%	803	365
722602 - Fittings - Consumables	8	8	0%	-	8
722701 - Office Equipment - Repairs & Maintenance	115	115	0%	-	115

722702 - Consumables/Peripherals	-	-	0%	133	133
725403 - Vehicle Hire	417	417	0%	-	417
725501 - Facility Hire	6,494	6,494	205%	3,170	3,324
725902 - Water Coolers - Rents & Leases	487	487	54%	906	419
728101 - Subscriptions to Publications	722	722	80%	900	178
728201 - Personnel Membership Fees & Subs.	4,000	4,000	46%	8,640	4,640
734102 - Vehicle Insurance	3,530	3,530	87%	4,060	530
734301 - Medical	120	120	0%	-	120
734302 - Legal	45,000	45,000	65%	68,852	23,852
734308 - Electrician	13,020	13,020	100%	13,020	-
735105 - Travel & Permit Visas	285	285	100%	285	-
740101 - DSA/Transit Allowances	9,551	9,551	309%	3,088	6,463
740102 - Incidental Allowances	1,160	1,160	58%	2,000	840
740104 - Clothing Allowances	2,000	2,000	93%	2,150	150
740201 - Accommodation	4,752	4,752	75%	6,300	1,548
740301 - Passports	10	10	2%	540	530
740302 - Permits & Visas	250	250	0%	-	250
740401 - Air Fares	10,115	10,115	225%	4,500	5,615
740402 - Taxi/Bus Fares	87	87	0%	-	87
740403 - Boat Fares	1,168	1,168	87%	1,350	182
746101 - Telephone	1,936	1,936	120%	1,612	324
746201 - Internet, Broadband & Email	1,130	1,130	23%	4,929	3,799
746302 - Freight	-	-	0%	270	270
746303 - Handling	-	-	0%	450	450
746304 - Wharfage	-	-	0%	450	450
746401 - Postage	80	80	89%	90	10
746402 - Courier	-	-	0%	180	180
750103 - Registration fees	6,166	6,166	0%	-	6,166
752101 - Medical Consumable Supplies	209	209	46%	450	241
755101 - Other Fuel	-	-	0%	270	270
758101 - Stationery	2,549	2,549	66%	3,850	1,301

758102 - Bulk Paper Supplies	1,018	1,018	597%	170	848
758103 - Printers/Photocopiers Supplies	4,704	4,704	0%	-	4,704
758201 - Advertisements(Media)	12,201	12,201	271%	4,500	7,701
758300 - Printing & Publications	-	-	0%	13,500	13,500
758301 - Printing & Publications	6,049	6,049	179%	3,374	2,675
761101 - Catering & Refreshments	11,068	11,068	175%	6,310	4,758
761102 - Tea Supplies	1,071	1,071	0%	-	1,071
761103 - Beverage & Water	1,503	1,503	0%	-	1,503
764101 - General Supplies	2,131	2,131	158%	1,350	781
764102 - General Services	185	185	0%	-	185
764103 - Specific Services/Occasion	28	28	0%	-	28
770101 - Accountable Advances - Clearing Account	7,850	7,850	0%	-	7,850
773101 - Petty Cash	-	-	0%	449	449
Total	\$168,551	\$168,551	98%	\$171,697	\$3,146
Capital					
787101 - Furniture & Fittings	23,888	23,888	100%	23,888	0
788101 - Computers	4,409	4,409	100%	4,409	-
788103 - Printers	1,390	1,390	100%	1,390	-
788106 - Devices	2,371	2,371	100%	2,371	-
788107 - Others	2,608	2,608	100%	2,608	-
Total	\$34,665	\$34,665	100%	\$34,665	\$0
4691 – Vaega o Auaunaga Lautele					
Operating					
722501 - Motor Vehicles - Repairs & Maintenance	3,585	3,585	266%	1,350	2,235
722502 - Motor Vehicles - Spare Parts	1,713	1,713	95%	1,800	87
722503 - Motor Vehicles - Fuel(Min to Min)	6,538	6,538	65%	10,000	3,462
722602 - Fittings - Consumables	6	6	0%	-	6
722701 - Office Equipment - Repairs & Maintenance	4,522	4,522	251%	1,800	2,722
722702 - Consumables/Peripherals	83	83	1%	6,325	6,242
725501 - Facility Hire	132	132	0%	-	132
725902 - Water Coolers - Rents & Leases	3,054	3,054	226%	1,350	1,704

734102 - Vehicle Insurance	-	-	0%	5,572	5,572
734201 - Fees & Registrations	730	730	37%	1,998	1,268
734202 - Licences	3,503	3,503	130%	2,700	803
734302 - Legal	18	18	0%	-	18
734308 - Electrician	11,100	11,100	123%	9,000	2,100
734402 - Fees	23	23	0%	-	23
740302 - Permits & Visas	50	50	0%	-	50
740402 - Taxi/Bus Fares	302	302	0%	-	302
740403 - Boat Fares	120	120	0%	-	120
746101 - Telephone	4,194	4,194	78%	5,400	1,206
746103 - Cellphones	30	30	0%	-	30
746201 - Internet, Broadband & Email	9,852	9,852	109%	9,000	852
746401 - Postage	1	1	0%	-	1
752101 - Medical Consumable Supplies	78	78	0%	-	78
758101 - Stationery	1,967	1,967	73%	2,700	733
758102 - Bulk Paper Supplies	720	720	0%	-	720
758103 - Printers/Photocopiers Supplies	6,937	6,937	0%	-	6,937
761101 - Catering & Refreshments	434	434	0%	-	434
761102 - Tea Supplies	1,774	1,774	0%	-	1,774
761103 - Beverage & Water	24	24	0%	-	24
764101 - General Supplies	2,655	2,655	66%	4,050	1,395
764102 - General Services	510	510	0%	-	510
773100 - Petty Cash	-	-	0%	1,620	1,620
Total	\$64,655	\$64,655	100%	\$64,665	\$10
Total Expenditure	\$1,032,365	\$1,032,365	94%	\$1,102,797	\$70,431

O le tala faatatau o le tupe o loo i luga, o se vaaiga lea i tupe sã faaalu a le Komisi i vaega taitasi e pei ona faatulagaina mai ai e le Matagaluega o Tupe. O nisi o vaega ua sili atu le faaoga a le Komisi e pei o vaega o loo taua i lalo:

- a) Penisini mo taavale (722503): Ua siitia le faaaogaina ona o le tele o Polōketi sa faapea ona tauaveina e le Komisi ua faateteleina ai le femālāgāiga a le auaigaluega i faatalatalanoaga ma paaga faapea faatalatalanoaga lautele, o aoaoga ma fonotaga.

- e) Faaaogaina o Nofoga mo Faatalatalanoaga (725501): O le mataupu o le Pule a le Matai Sao sa feagai ai ma le Komisi o se galuega sa telē se taimi ma alagā’oa na alu ai. O se mataupu sa faasino tonu i lo tatou aganuu ma le aga i fanua. Sa telē se sao o tagata o le atunuu e ala i le toatele o manatu ma finagalo sa faaalua e tusa ai ma lenei mataupu. Ona o lenei mataupu o se mataupu e faasino tonu i le aganuu faasamoa, sa manatu ai le Komisi ina ia faia ni Faatalatalanoaga Faalauaitete se fa (4) ma le mamalu o le atunuu. O le taumafaiga lea e aoao uma mai finagalo o tagata o le atunuu. E lua (2) Faatalatalanoaga Faalauaitete i Upolu faapea ai ma Savaii.
- i) Faasalalauga ma Faalauiloa (758201): O Faatalatalanoaga Faalauaitete o se vaega taua lea i galuega toe fuata’i o tulafono. E manaomia ona mālamalama tagata uma o le atunuu i le mataupu o le a talanoaina ina ia tele ni finagalo e faaalua i nei faatalatalanoaga. O lea e manaomia ai ona lelei le faalauiloa e ala i faasalalauga i luga o le televise, leitio, nusipepa faapea ma upega tafa’ilagi. O le tau o nei faasalalauga e taugata aemaise faalauiloa i luga o nusipepa ma televise.
- o) Lomiga (758301): O Lipoti uma a le Komisi e amata mai i le Pepa o Faatalatalanoaga ma le Ripoti Faai’u e manaomia ona lolomiina ma tāpena lelei auā le fonotaga a le Palemene. O le telē o le Lipoti e fuafua lea i luga o le polōketi, ma o nisi o polōketi e feagai le lolomiina o Pepa o Faatalatalanoaga ma Lipoti Faaii.
- u) Meaai (761101): O se tasi lea o vaega ua tā mau e le Matagaluega o Tupe le tupe i le \$6,000.00 mo Matagaluega uma. Sa taumafai le Komisi ina ia siitia lenei vaegātupe ona o mafuaaga nei:
- Tapenaina o meaai mo le mamalu o le atunuu e auai mai i faatalatalanoaga faalauaitete ona o nei faatalatalanoaga e amata i le taeao ae faaii i le aoauli, o nisi i le afiafi;
 - Tapenaina o meaai mo fonotaga a le Komiti Fauautua; ma
 - Tapenaina o meaai mo le Laulau e faatalatalanoaina avanoa faigaluega mo avanoa a le Komisi.

O se aotelega lenei o le Tala Faatatau o le Tupe mo le Tausaga Faaletupe 2016 – 2017;

STATEMENT OF MINISTRY RECEIPTS BY REPORTING CATEGORY AND EXPENDITURE BY OUTPUT APPROPRIATION ACCOUNT						
<i>for the financial year ended 30 June 2017</i>						
		2017	Original Estimate	Final Estimate	(Over)/Under	2016
		\$	\$	\$	\$	\$
LAW REFORM COMMISSION						
PAYMENTS						
Outputs						
1.0	Legal Research Analysis and Recommendations	1,029,172	1,102,797	1,102,797	73,625	843,581
Total Outputs		1,029,172	1,102,797	1,102,797	73,625	843,581
Transactions on Behalf of State						
	Rent and Lease (Government Building)	167,900	167,900	167,900	0	167,900
	VAGST Output Tax	47,928	48,583	48,583	655	41,496
Total Transactions on Behalf of State		215,828	216,483	216,483	655	209,396
TOTAL PAYMENTS -LAW REFORM		1,245,000	1,319,280	1,319,280	74,280	1,052,977
RECEIPTS OVER PAYMENTS		(1,245,000)	(1,319,280)	(1,319,280)	(74,280)	(1,052,977)

Fesoasoani Tau Tupe mai Pa'aga mai Fafo

Na faamanuiaina le Komisi e ala i se fesoasoani tau tupe mai Malo Aafaatasi (UNICEF). Sa talosagaina le vaegātupe e \$75,000.00 mo le Polōketi o le Resitala mo le Ausolitulafono i Faiga Aiga ma o galuega ia sa faatino ai:

1. Faafaigaluegaina lea o lē na te tūsia le Tulafono Taufaaofi Faata'ita'i ina ia atagia fautuaga o loo faamauina i le Liptoi Faaiu ma se tasi na te faaliliuina i le gagana Samoa.
2. Ia tapenaina se Resitala mo le Ausolitulafono i Faiga Aiga o loo taofai uma ai le finagalo o le mamalu o le atunuu. Ia atagia i le Tulafono Taufaaofi Faata'ita'i le Ripoti Faai'u o loo iai finagalo ma lagona o le mamalu o le atunuu ma paaga sa fesoasoani mai i lenei mataupu.
3. Ia siitia le tulaga o le silafia ma le iloa e tagatanuu o Samoa ua iai le Ripoti Faai'u mo le Resitala mo le Ausolitulafono i Faiga Aiga faapea ai ma le Tulafono Taufaaofi. E le gata ina ia silafia ma malamalama tagata lautele ao le afaigaluega fou a le Komisi ina ia iloa ai e tagata uma le tāua o lenei Resitala mo le malupuipua o tagata.

Sa mafai ona faaaogaina uma e le Komisi le tupe tuuina mai ma sa mafai ona faataunuuina ai tulaga nei:

1. Māe'a ona tapena le Tulafono Taufaaofi Faata'ita'i mo le Resitala mo le Ausolitulafono i Faiga Aiga ma tuu faatasia ma le Ripoti Faaiu ma sa faaoo i le Palemene i le masina o Tesema 2016 aua le talanoaina.
2. Māe'a ona tatala aloaia le Ripoti Faaiu mo le Resitala mo le Ausolitulafono i Faiga Aiga ma sa faia lea i le aso 14 Iuni 2017 i le potu fono o le TATTE. Sa aofia ai Faamasino, Minisita, Minisita Lagolago, Ofisa Sili o Pulega, Sui Ofisa Sili o Pulega, o aoga sa filifilia faapea ai ma le mamalu o le atunuu sa mafai ona auai.
3. Sa faatinoina se aoaoga mo le afaigaluega fou a le Komisi e tusa ma lea mataupu aemaise le faailoaina o Vaega o le Ripoti Faaiu. Sa avea foi lea aoaoga ma auala e sailia ai nisi auala mo le siitia o le iloa ma le malamalama o le mamalu o le atunuu i lea mataupu ma le Resitala mo le Ausolitulafono i Faiga Aiga.
4. Sa maua le avanoa o le Komisi i le polokalame o le "Ete Silafia" a le TV1 ma sa faaoga lea avanoa e faalauiloa ai, e le gata o matāfaioi o le Komisi, o le afaigaluega o le Komisi ae

faasilisili Polōketi taitasi ua mǎe'a ma o loo feagai ma le Komisi e aofia ai le Resitala mo le Ausolitulafono i Faiga Aiga.

5. Sa pu'eina se faasalalauga e le TV1 e faailoa ai le Komisi o le Toefuataiga o Tulafono a Samoa, o ana matafaioi ma polōketi o loo feagai ai.
6. Sa faasalalauina foi le tatala aloa'ia o le Ripoti Faaiu ma le Tulafono Taufaaofi Faata'ita'i mo le Resitala mo le Ausolitulafono i Faiga Aiga i luga o le nusipepa o le Observer.

Matou te avea lenei avanoa e faafetaia ai le faalāpotopotoga o Mālō Afaatasi aemaise lona lālā o loo mata'ituina le saogālemu ma le atinaeina o ola o le fanau. O faamoemoe uma ua taunuu e pei ona tā'ua i luga, sa lē mafai ona faataunuuina e aunoa ma le fesoasoani tuuina mai e le faalāpotopotoga o Mālō Afaatasi. Faafetai, faafetai, faafetai tele lava!